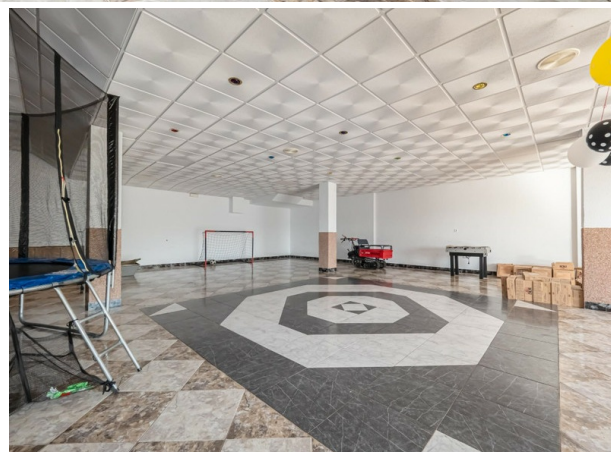


Referencia: **R5292421**



# Local comercial

## Alozaina

Precio € 165,000

Dormitorios	0
Baños	2
Construidos	300 m <sup>2</sup>
Terraza	0 m <sup>2</sup>
Jardin/Terreno	0 m <sup>2</sup>
Gastos IBI	Desconocido
Gastos de Comunidad	€ 0

Impuesto de Basura

### POSICIÓN

- ✓ Cerca de Tiendas
- ✓ Cerca de Ciudad

### ORIENTACIÓN

- ✓ Sureste

### APARCAMIENTO

- ✓ Más de uno
- ✓ Privado

### CARACTERÍSTICAS

- ✓ Cerca de Transporte
- ✓ Sótano

## PROPIEDAD DE PLENO DOMINIO - Semisótano Comercial – 300 m<sup>2</sup> construidos en Alozaina (Málaga)

Este amplio semisótano ofrece una superficie construida de 300 m<sup>2</sup>, con acceso independiente desde la calle posterior, lo que aporta comodidad y funcionalidad para clientes y proveedores. Su diseño diáfano y versátil permite múltiples usos, convirtiéndolo en una oportunidad de negocio única en la Sierra de Málaga.

El espacio cuenta con capacidad de aparcamiento para hasta cuatro vehículos grandes, facilitando la llegada de visitantes y la logística diaria. Además, el semisótano está totalmente equipado y amueblado, con barra y aseos, lo que lo convierte en un lugar perfecto para la celebración de todo tipo de eventos.

Entre sus posibles usos destacan:

Cumpleaños infantiles o de adultos

Despedidas de solteros

Cenas de fin de año

Club social juvenil

Eventos corporativos o actividades recreativas  
y cualquier otra actividad que requiera un espacio amplio, luminoso y versátil.

Su ubicación estratégica en la zona garantiza alta visibilidad y fácil acceso, mientras que la facilidad de aparcamiento en el exterior proporciona comodidad adicional para clientes y asistentes.

Este semisótano representa una inversión segura y con gran potencial, ideal para emprendedores e inversores que buscan un espacio funcional, atractivo y con múltiples posibilidades de negocio en una de las áreas más solicitadas de la Sierra de Málaga.



