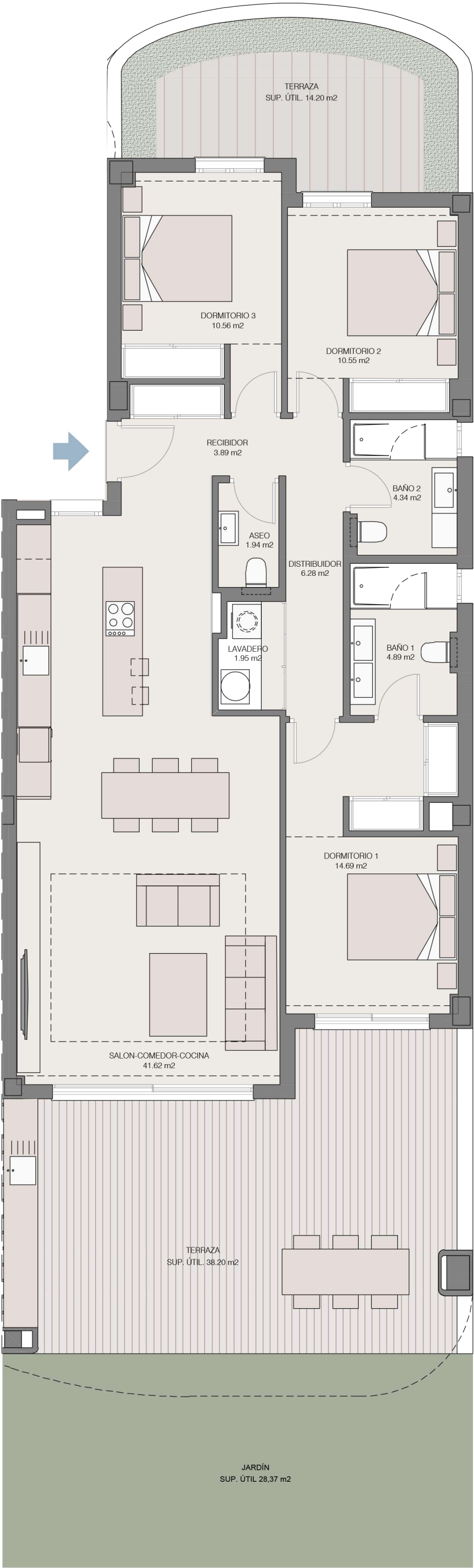
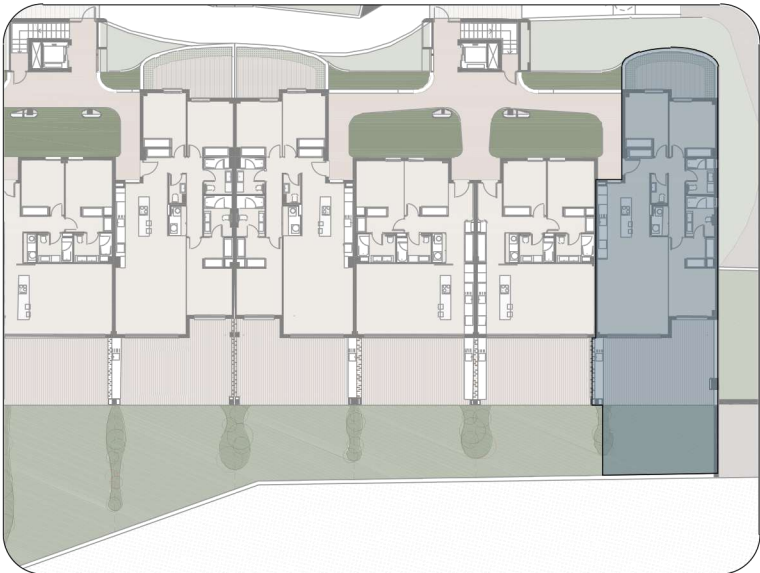
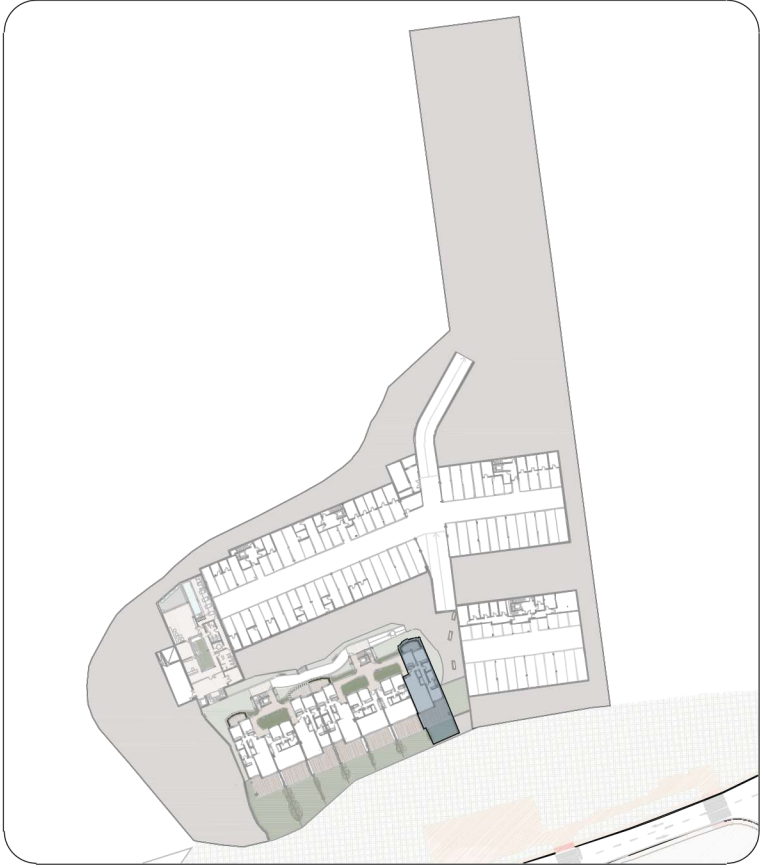


VIVIENDA

ESC. 5 - BAJO A

SUPERFICIES	
SUPERFICIE ÚTIL VIVIENDA	100,71 m²
SUPERFICIE ÚTIL TERRAZA	52,40 m²
SUPERFICIE ÚTIL JARDÍN	28,37 m²
SUPERFICIE CONSTRUIDA VIVIENDA	117,15 m²
SUPERFICIE CONSTRUIDA VIVIENDA CON P.P.Z.C.	145,12 m²

SEGÚN DECRETO 218/2.005 JUNTA DE ANDALUCÍA	
SUPERFICIE ÚTIL VIVIENDA	110,78 m²
SUPERFICIE CONSTRUIDA VIVIENDA	155,19 m²



EL PRESENTE DOCUMENTO ES DE CARÁCTER INFORMATIVO, Y PODRÁ EXPERIMENTAR VARIACIONES POR EXIGENCIAS TÉCNICAS DEL PROYECTO. TODO EL MOBILIARIO, INCLUIDO EL DE LA COCINA, ES MERAMENTE ORIENTATIVO. LOS GIROS DE PUERTAS Y LA DISTRIBUCIÓN DE APARATOS SANITARIOS NO SON VINCULANTES. LAS SUPERFICIES EXPRESADAS SON APROXIMADAS, PUDIENDO EXPERIMENTAR MODIFICACIONES POR RAZONES DE ÍNDOLE TÉCNICA EN EL DESARROLLO DE LA EJECUCIÓN DEL PROYECTO.

SEGÚN EL DECRETO 218/2.005 JUNTA DE ANDALUCÍA:

- LA SUPERFICIE ÚTIL QUEDA DEFINIDA COMO LA SUPERFICIE ÚTIL CERRADA MÁS LA SUPERFICIE DE TERRAZAS EXTERIORES CON UN MÁXIMO DEL 10% DE LA SUPERFICIE ÚTIL CERRADA.
- LA SUPERFICIE CONSTRUIDA QUEDA DEFINIDA COMO LA SUPERFICIE ÚTIL ANTERIORMENTE DESCRITA INCLUYENDO LOS CERRAMIENTOS EXTERIORES E INTERIORES DE LA VIVIENDA ASÍ COMO LA PARTE PROPORCIONAL DE ZONAS COMUNES QUE CORRESPONDEN A CADA VIVIENDA.