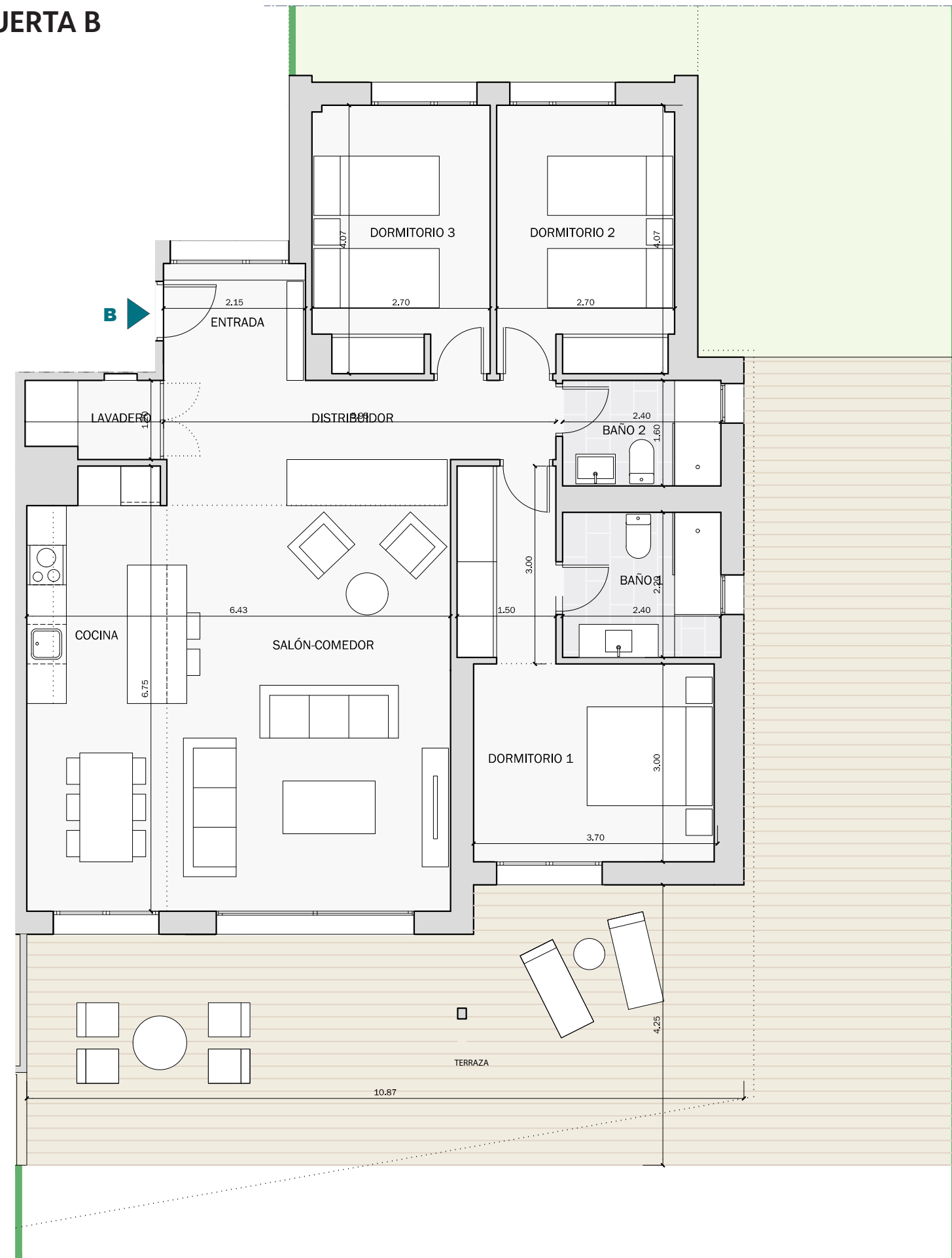
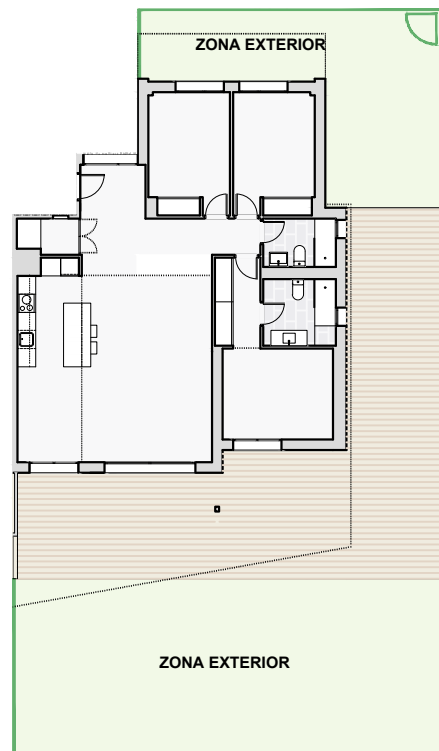


PORTAL 3.2. PLANTA BAJA. PUERTA B



La Sabina

CAMARATE - CASARES



PORTAL 3.2 PLANTA BAJA PUERTA B

3D.3

BAÑO 1	5.30 m ²
BAÑO 2	3.85 m ²
COCINA	7.25 m ²
DISTRIBUIDOR	7.15 m ²
DORMITORIO 1	15.40 m ²
DORMITORIO 2	10.85 m ²
DORMITORIO 3	10.75 m ²
ENTRADA	3.80 m ²
LAVADERO	2.30 m ²
SALÓN-COMEDOR	36.05 m ²
Superficie útil interior	102,70 m²
S.Construida C/Comunes	142,85 m²
Terraza	81,55 m²
Jardín	123,70 m²
Decreto 218/2005	
S. Construida vivienda	154,07 m²
S. Útil vivienda	112,97 m²



La información contenida en este documento, incluido mobiliario, tiene mero carácter comercial e ilustrativo, pudiendo sufrir pequeñas variaciones por razones técnicas, comerciales o jurídicas durante la ejecución de las obras, sin que estas en su caso impliquen menoscabo calidades (RD 215/89, 21 Abril). La superficie útil según Decreto 218/2005, se define como la superficie del suelo interior de la vivienda y el 50% de los espacios exteriores privativos (limitándose al 10%).