

VIVIENDA 1



PARCELA COLINDANTE

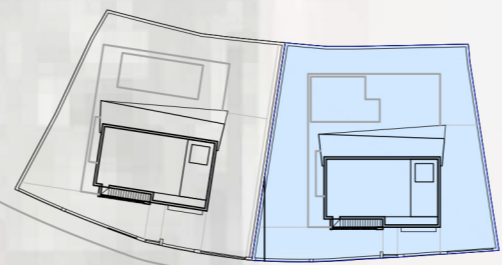
APARCAMIENTO EXTERIOR
S: 70.25 m²

TERRAZAS
Y
PORCHES
EXTERIORES
S: 133.85 m²

PISCINA
S: 34.00 m²

ACCESO
VIVIENDA
S: 4.85 m²

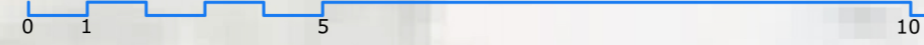
PARCELA COLINDANTE



Vivienda 01

SUPERFICIE PARCELA	555,89 m ²
SUPERFICIE JARDINES	206,65 m ²
Superficie construida cerrada	329,84 m ²
Superficie terrazas cubiertas	94,00 m ²
Superficie terrazas descubiertas	175,40 m ²
SUPERFICIE CONSTRUIDA TOTAL	599,24 m²

Vivienda 01



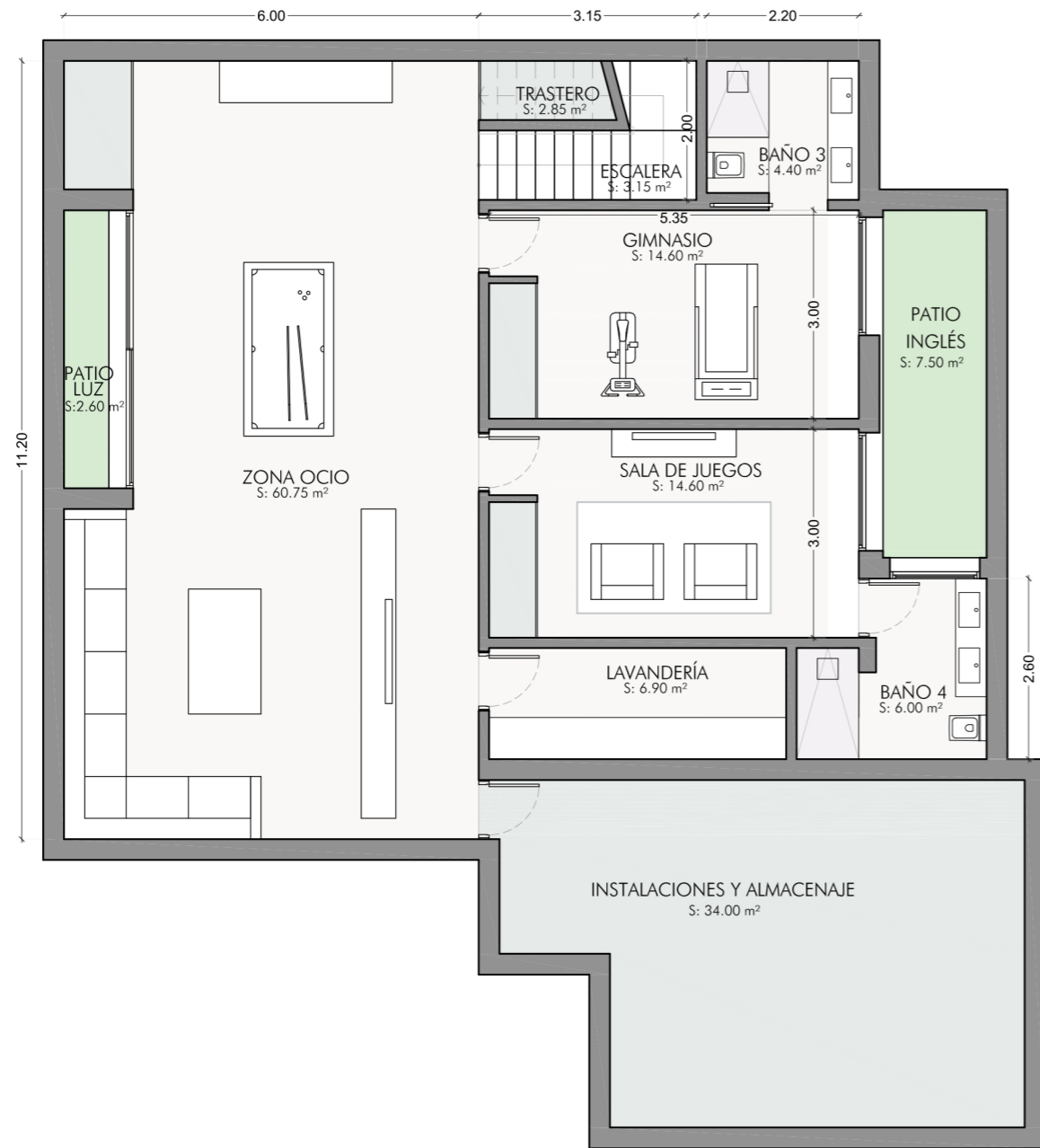
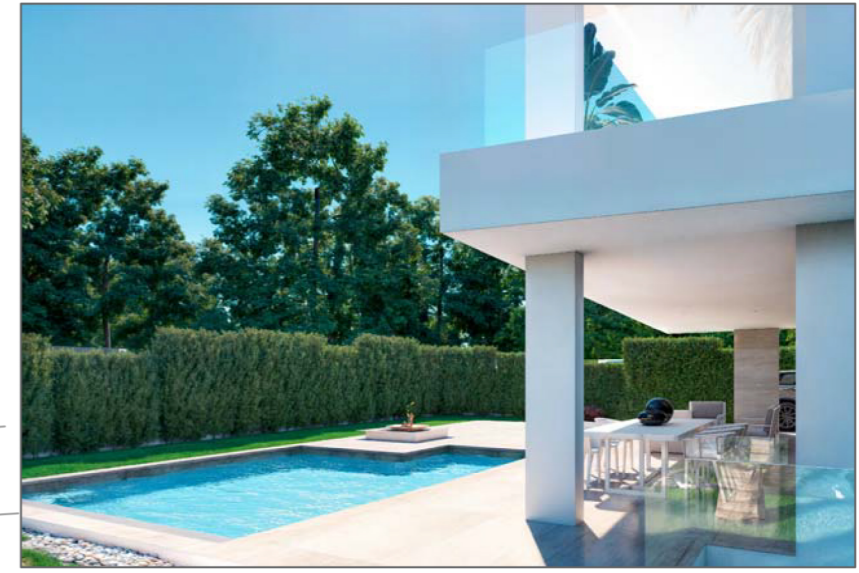
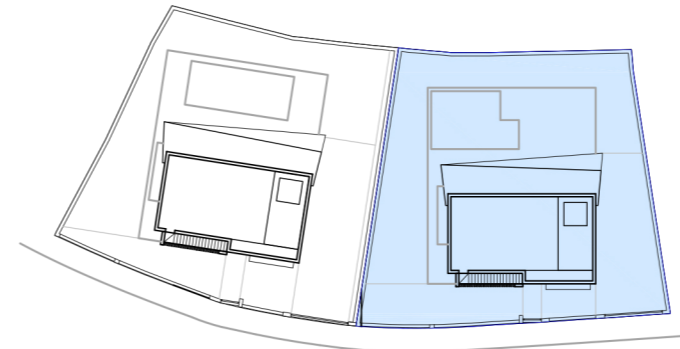
VIVIENDAS PERNET

ESTEPONA - MÁLAGA

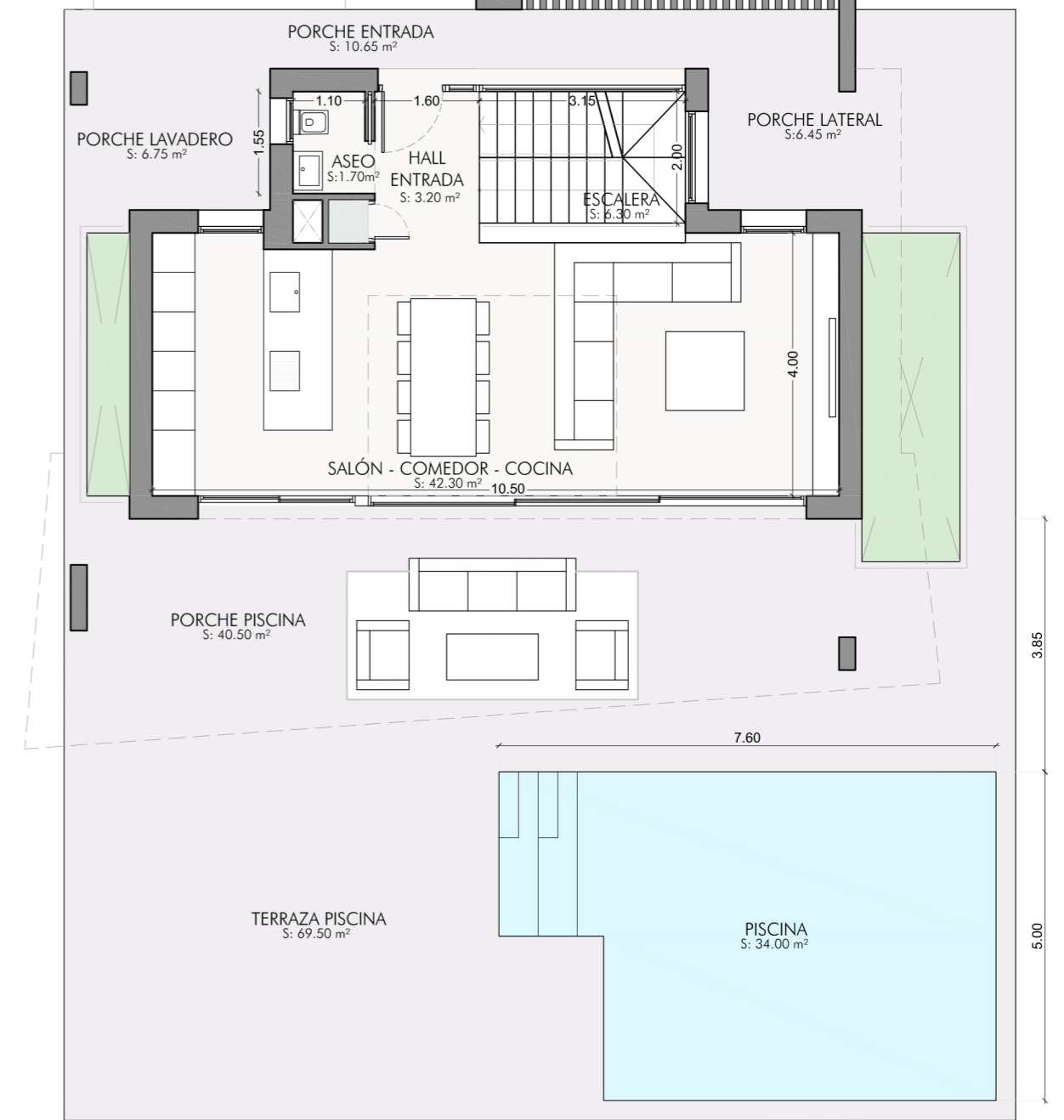
Vivienda 01

SUPERFICIE PARCELA	555,89 m ²
SUPERFICIE JARDINES	206,65 m ²
SUPERFICIES	
Superficie construida cerrada	329,84 m ²
Superficie terrazas cubiertas	94,00 m ²
Superficie terrazas descubiertas	175,40 m ²
SUPERFICIE CONSTRUIDA TOTAL	599,24 m²

Vivienda 01



Planta Sótano



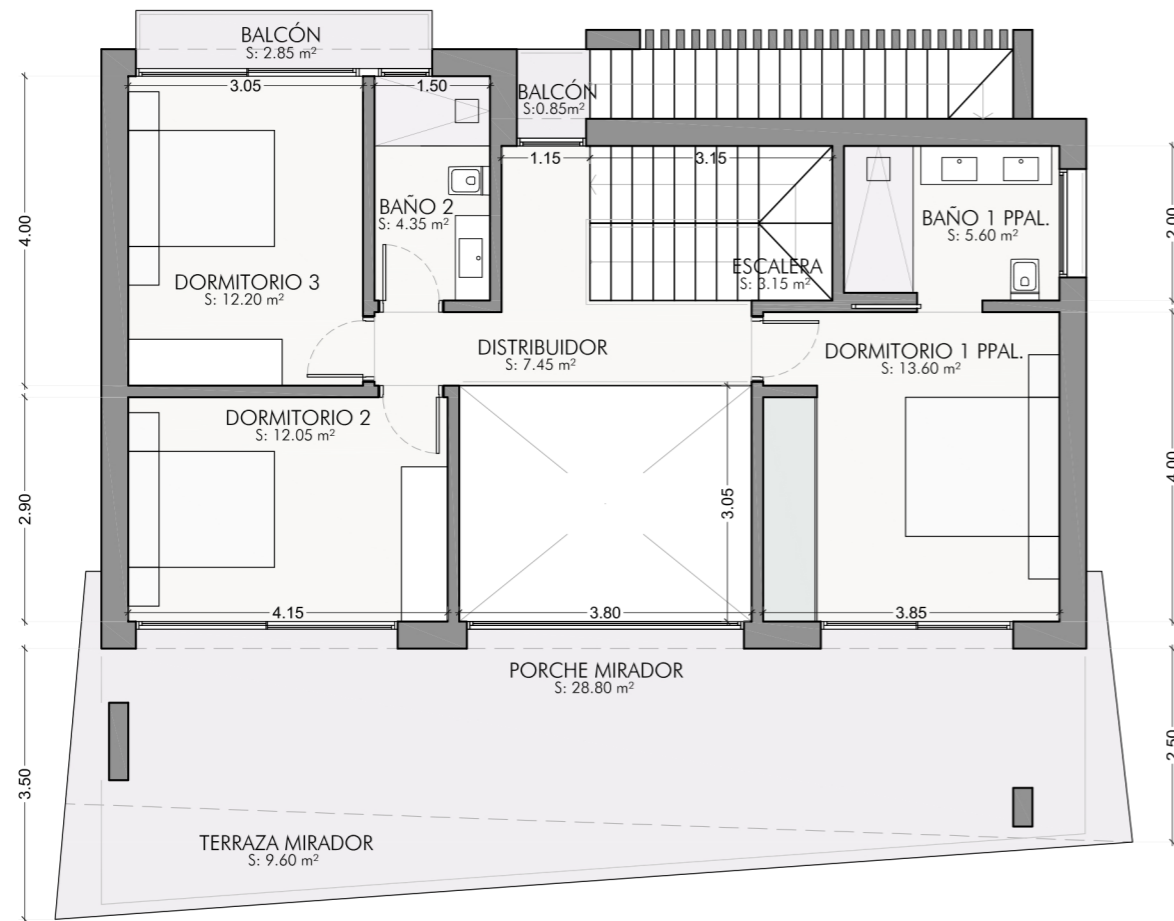
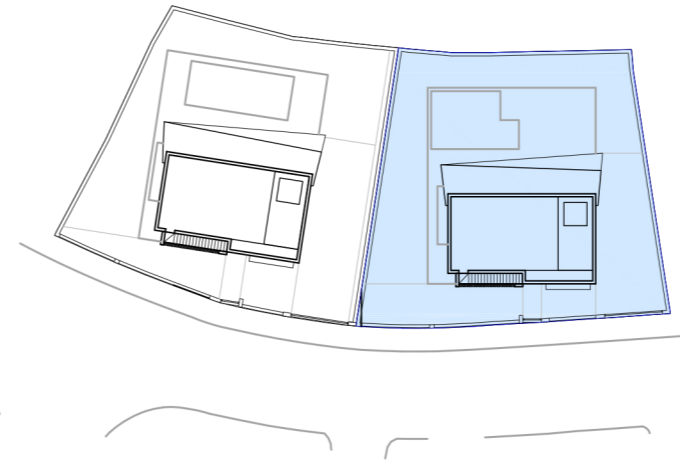
Planta Baja



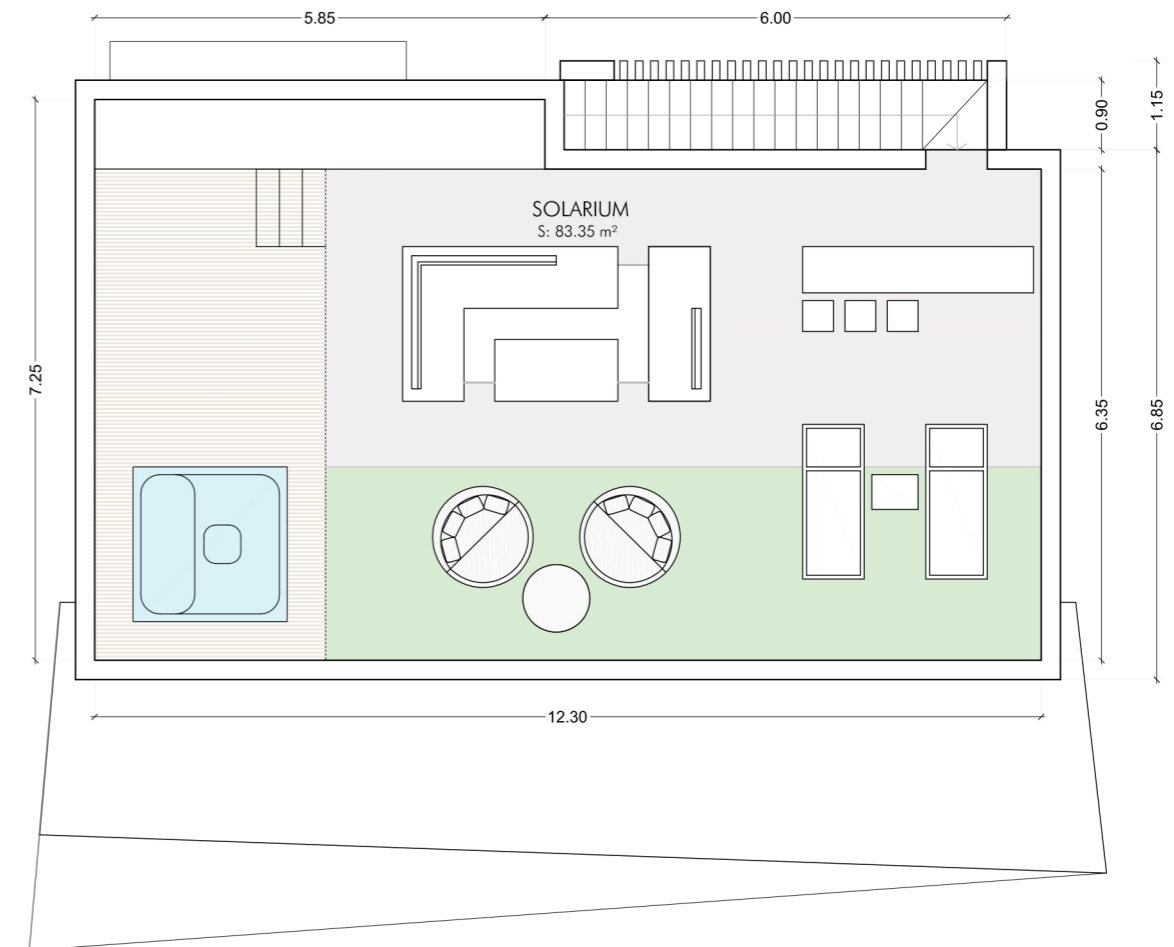
Vivienda 01

SUPERFICIE PARCELA	555,89 m ²
SUPERFICIE JARDINES	206,65 m ²
SUPERFICIES	
Superficie construida cerrada	329,84 m ²
Superficie terrazas cubiertas	94,00 m ²
Superficie terrazas descubiertas	175,40 m ²
SUPERFICIE CONSTRUIDA TOTAL	599,24 m²

Vivienda 01



Planta Primera



Planta Solarium

