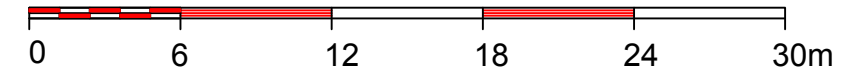
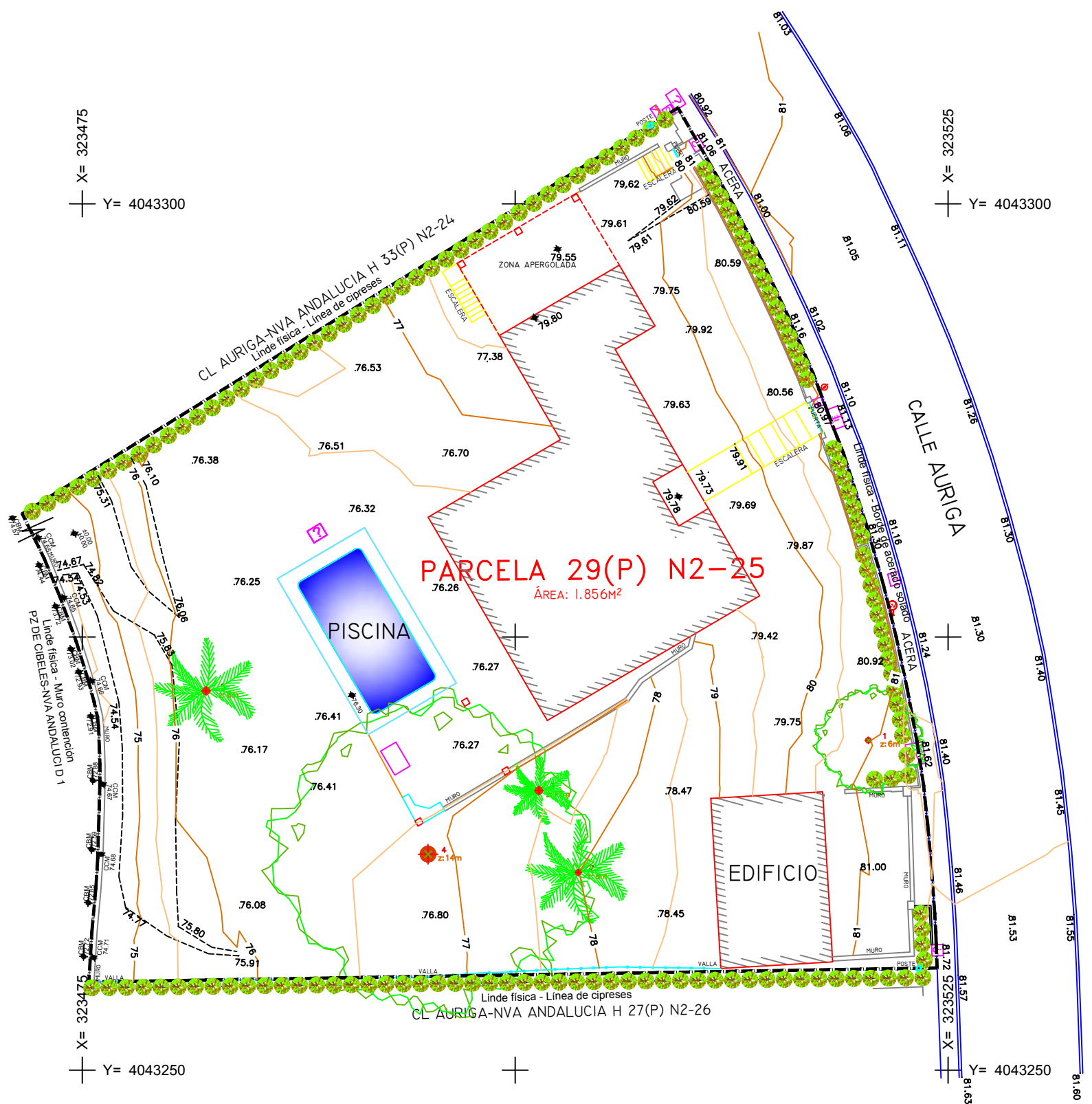


ESCALA GRÁFICA



NOTA.- SISTEMA DE REFERENCIA ETRS-89  
 COORDENAS RECTANGULARES PROYECCION U.T.M. HUSO 30  
 ELIPSOIDE INTERNACIONAL  
 DATUM POTSDAM  
 ALTITUDES REFERIDAS AL NIVEL MEDIO DEL MAR EN ALICANTE



CUADRO DE ARBOLEDA EXISTENTE				
Nº	ESPECIE	Ø TRONCO (m)	Ø COPA(m)	h APROX. (m)
1	OLIVO	0,3	6	6
2	PALMERA	0,3	6	8
3	PALMERA	0,4	4	17
4	FICUS	0,9	18	14
5	PALMERA	0,4	6	8

SIMBOLOGÍA	
	LINDE (FÍSICA)
	BORDILLO
	BORDE ACERADO
	LÍNEA DE CIPRESES
	EDIFICIO
	MURO
	LÍNEA DE ROTURA
	CURVAS NIVEL DIRECTORAS
	CURVAS NIVEL NORMALES
	PUNTO COTA
	ESCALERA
	PISCINA
	DETALLE
	ELECTRICIDAD
	FAROLA
	TELECOMUNICACIÓN
	ARQUETA SIN IDENTIFICAR
	TRONCO
	z: 2m ALTURA ÁRBOL
	1 NUMERACIÓN ÁRBOLES
	ÁRBOL
	PALMERA
	CIPRÉS

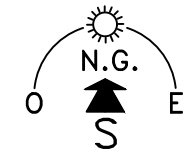
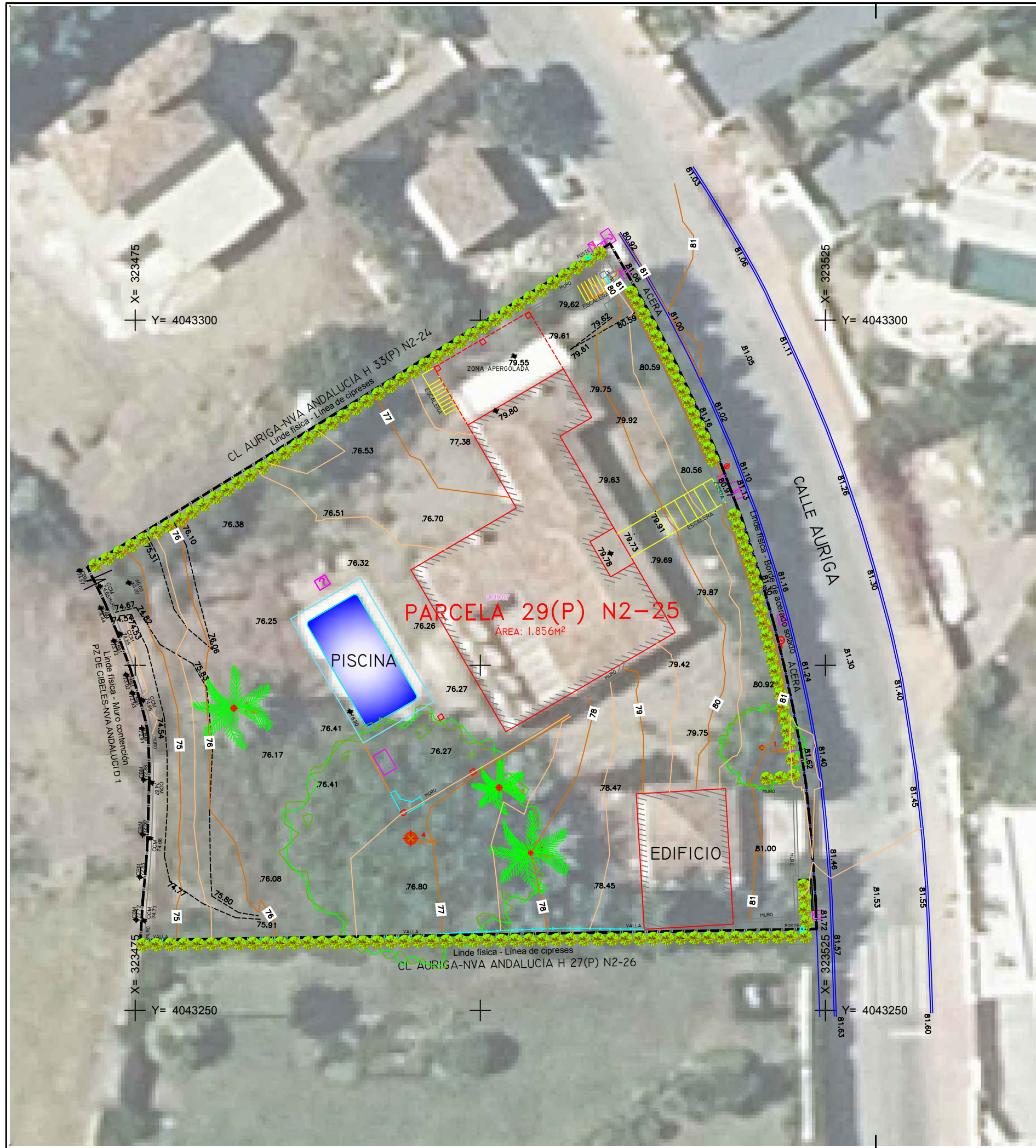
\*NOTA : LINDE PENDIENTE DE REVISAR  
 CBM : COTA BAJO MURO  
 CCM : COTA CABEZA DE MURO

**CALLE AURIGA H 27(P) N2-26, EN NUEVA ANDALUCIA, DEL T.M. DE MARBELLA (MÁLAGA9)**

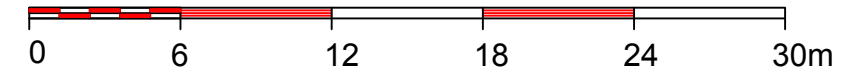
HOJA Nº 1  
 EXPDTE. Nº 2016

ALTIMETRÍA ACTUAL

ESCALA: 1/ 300	EL T.S. EN DESARROLLO DE PR. URB. Y OP. TOPOGRÁFICAS: COLEGIADO 1.990 (CODTA):  FDO. Juan Antº Marmolejo Ríos jupaltopo@hotmail.com F: 952 452 696 - M:655 263 463	
ORIGINAL A.3		
SEPTIEMBRE 2020		



ESCALA GRÁFICA



NOTA.- SISTEMA DE REFERENCIA ETRS-89  
 COORDENAS RECTANGULARES PROYECCION U.T.M. HUSO 30  
 ELIPSOIDE INTERNACIONAL  
 DATUM POTSDAM  
 ALTITUDES REFERIDAS AL NIVEL MEDIO DEL MAR EN ALICANTE

CUADRO DE ARBOLEDA EXISTENTE				
Nº	ESPECIE	Ø TRONCO (m)	Ø COPA (m)	h APROX. (m)
1	OLIVO	0,3	6	6
2	PALMERA	0,3	6	8
3	PALMERA	0,4	4	17
4	FICUS	0,9	18	14
5	PALMERA	0,4	6	8

SIMBOLOGÍA	
	LINDE (FÍSICA)
	BORDILLO
	BORDE ACERADO
	LÍNEA DE CIPRESES
	EDIFICIO
	MURO
	LÍNEA DE ROTURA
	CURVAS NIVEL DIRECTORAS
	CURVAS NIVEL NORMALES
	PUNTO COTA
	ESCALERA
	PISCINA
	DETALLE
	ELECTRICIDAD
	FAROLA
	TELECOMUNICACIÓN
	ARQUETA SIN IDENTIFICAR
	TRONCO
	z: 2m ALTURA ÁRBOL
	1 NUMERACIÓN ÁRBOLES
	ÁRBOL
	PALMERA
	CIPRÉS

\*NOTA : LINDE PENDIENTE DE REVISAR  
 CBM : COTA BAJO MURO  
 CCM : COTA CABEZA DE MURO

**CALLE AURIGA H 27(P) N2-26, EN NUEVA ANDALUCIA,  
 DEL T.M. DE MARBELLA (MÁLAGA9)**

HOJA Nº 2  
 EXPDTE. Nº 20116

ALTIMETRÍA ACTUAL - MONTAJE CON ORTOFOTO MÁXIMA ACTUALIDAD (WMS)

ESCALA: 1/ 300  
 ORIGINAL A.3  
 SEPTIEMBRE 2020

EL T.S. EN DESARROLLO DE PR. URB. Y OP. TOPOGRÁFICAS:  
 COLEGIADO 1.990 (CODTA):

FDO. Juan Antº Marmolejo Ríos  
 jupaltopo@hotmail.com F: 952 452 696 - M:655 263 463

