

## VILLA 2 GROUND FLOOR

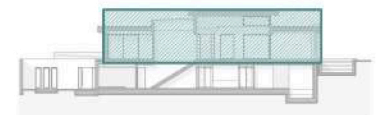
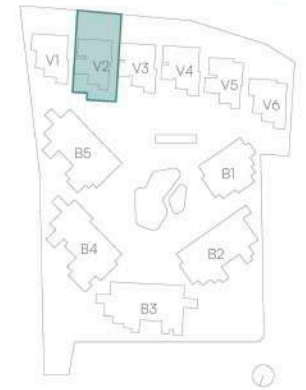
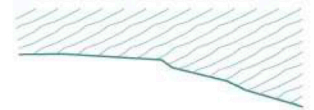
- 1 Master Bedroom + 4 Bedrooms  
- 6 Bathrooms + 2 Powder Rooms

<b>Interior Built Area</b> Sup. Construida Interior	782.10 sqm
<b>Share of Common Spaces Built Area</b> Sup. Construida de Zonas Comunes	0.00 sqm
<b>Terrace Built Area</b> Superficie Construida Terraza	245.21 sqm
<b>Solarium Built Area</b> Superficie Construida Solarium	0.00 sqm
<b>Garden Built Area</b> Superficie Construida Jardin	418.95 sqm
<b>Total Built Area (Inc. Com. Areas)</b> Sup. Total Construida (Inc. ZZ.CC.)	1481.43 sqm

Areas according to R.D. 218/2005  
Superficies según R.D. 218/2005

<b>Net Area</b> Superficie Útil BOJA	721.21 sqm
<b>Built Area R.D.</b> Superficie Construida BOJA	860.31 sqm

\* The areas in the drawing indicate net areas.  
Las superficies representadas en el plano son superficies útiles



THIS DOCUMENT IS INFORMATIVE IN NATURE AND MAY EXPERIENCE VARIATIONS DUE TO TECHNICAL REQUIREMENTS OF THE PROJECT. ALL FURNITURE, INCLUDING THE KITCHEN, IS MERELY INFORMATIONAL. DOOR SWINGS AND THE DISTRIBUTION OF SANITARY APPLIANCES ARE NOT BINDING. THE EXPRESSED SURFACES ARE APPROXIMATE, AND MAY EXPERIENCE MODIFICATIONS FOR TECHNICAL REASONS IN THE DEVELOPMENT OF THE EXECUTION OF THE WORKS. THE SURFACES INDICATED BELOW ARE CALCULATED IN ACCORDANCE WITH THE DECREE 218/2005 ON CONSUMER INFORMATION ON THE PURCHASE AND LEASING OF HOMES IN ANDALUCIA.

EL PRESENTE DOCUMENTO ES DE CARÁCTER INFORMATIVO Y PODRÁ EXPERIMENTAR VARIACIONES POR EXIGENCIAS TÉCNICAS DEL PROYECTO. TODO EL MOBILIARIO, INCLUIDO EL DE LA COCINA, ES MERAMENTE INFORMATIVO. LOS GIROS DE LAS PUERTAS Y LA DISTRIBUCIÓN DE APARATOS SANITARIOS NO SON VINCULANTES. LAS SUPERFICIES EXPRESADAS SON APROXIMADAS, PUDIENDO EXPERIMENTAR MODIFICACIONES POR RAZONES DE ÍNDOLE TÉCNICA EN EL DESARROLLO DE LA EJECUCIÓN DE LAS OBRAS. LAS SUPERFICIES INDICADAS ESTÁN CALCULADAS CONFORME AL DECRETO 218/2005 DE INFORMACIÓN AL CONSUMIDOR EN LA COMPRAVENTA Y ARRENDAMIENTO DE VIVIENDAS EN ANDALUCIA.

## VILLA 2 BASEMENT

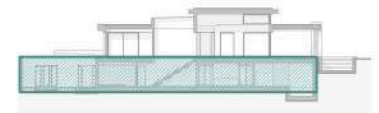
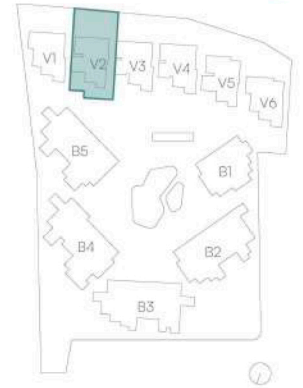
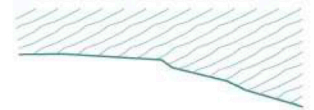
- 1 Master Bedroom + 4 Bedrooms  
- 6 Bathrooms + 2 Powder Rooms

<b>Interior Built Area</b> Sup. Construida Interior	782.10 sqm
<b>Share of Common Spaces Built Area</b> Sup. Construida de Zonas Comunes	0.00 sqm
<b>Terrace Built Area</b> Superficie Construida Terraza	245.21 sqm
<b>Solarium Built Area</b> Superficie Construida Solarium	0.00 sqm
<b>Garden Built Area</b> Superficie Construida Jardin	418.95 sqm
<b>Total Built Area (Inc. Com. Areas)</b> Sup. Total Construida (Inc. ZZ.CC.)	1481.43 sqm

Areas according to R.D. 218/2005  
Superficies según R.D. 218/2005

<b>Net Area</b> Superficie Útil BQJA	721.21 sqm
<b>Built Area R.D.</b> Superficie Construida BQJA	860.31 sqm

\* The areas in the drawing indicate net areas.  
Las superficies representadas en el plano son superficies útiles



THIS DOCUMENT IS INFORMATIVE IN NATURE AND MAY EXPERIENCE VARIATIONS DUE TO TECHNICAL REQUIREMENTS OF THE PROJECT. ALL FURNITURE, INCLUDING THE KITCHEN, IS MERELY INFORMATIONAL. DOOR SWINGS AND THE DISTRIBUTION OF SANITARY APPLIANCES ARE NOT BINDING. THE EXPRESSED SURFACES ARE APPROXIMATE, AND MAY EXPERIENCE MODIFICATIONS FOR TECHNICAL REASONS IN THE DEVELOPMENT OF THE EXECUTION OF THE WORKS. THE SURFACES INDICATED BELOW ARE CALCULATED IN ACCORDANCE WITH THE DECREE 218/2005 ON CONSUMER INFORMATION ON THE PURCHASE AND LEASING OF HOMES IN ANDALUCIA.

EL PRESENTE DOCUMENTO ES DE CARÁCTER INFORMATIVO Y PODRÁ EXPERIMENTAR VARIACIONES POR EXIGENCIAS TÉCNICAS DEL PROYECTO. TODO EL MOBILIARIO, INCLUIDO EL DE LA COCINA, ES MERAMENTE INFORMATIVO. LOS GIROS DE LAS PUERTAS Y LA DISTRIBUCIÓN DE APARATOS SANITARIOS NO SON VINCULANTES. LAS SUPERFICIES EXPRESADAS SON APROXIMADAS, PUDIENDO EXPERIMENTAR MODIFICACIONES POR RAZONES DE INGENIERÍA TÉCNICA EN EL DESARROLLO DE LA EJECUCIÓN DE LAS OBRAS. LAS SUPERFICIES INDICADAS ESTÁN CALCULADAS CONFORME AL DECRETO 218/2005 DE INFORMACIÓN AL CONSUMIDOR EN LA COMPRAVENTA Y ARRENDAMIENTO DE VIVIENDAS EN ANDALUCÍA.

## VILLA 2 ROOFTOP

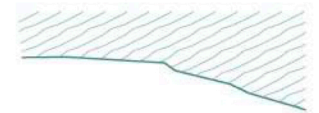
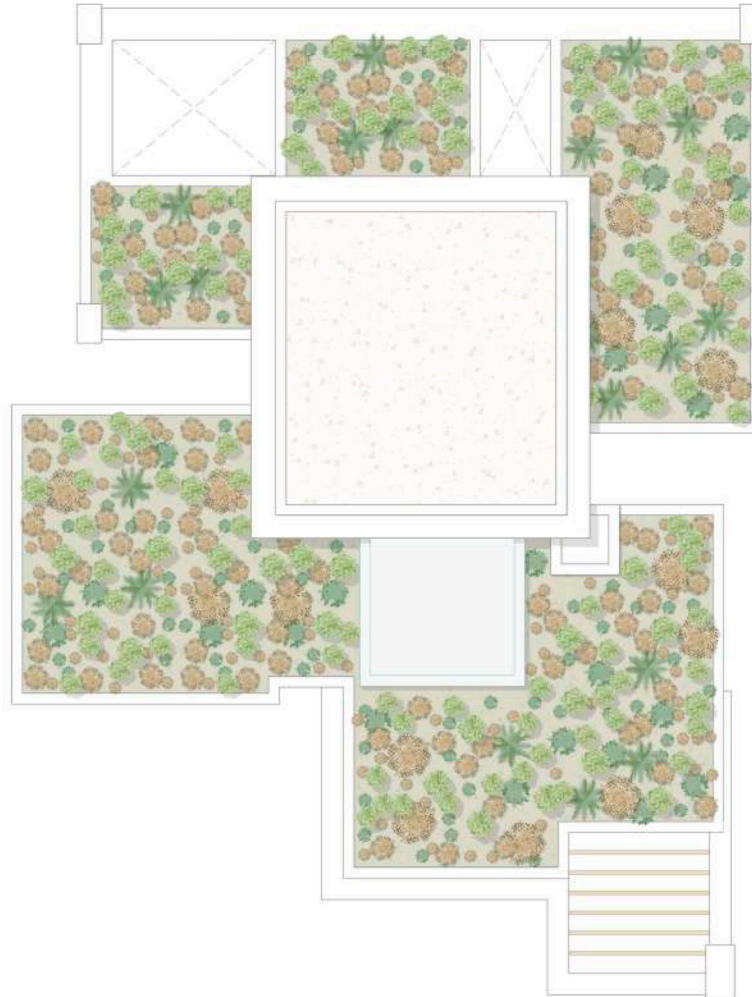
- 1 Master Bedroom + 4 Bedrooms  
- 6 Bathrooms + 2 Powder Rooms

<b>Interior Built Area</b> Sup. Construida Interior	782.10 sqm
<b>Share of Common Spaces Built Area</b> Sup. Construida de Zonas Comunes	0.00 sqm
<b>Terrace Built Area</b> Superficie Construida Terraza	245.21 sqm
<b>Solarium Built Area</b> Superficie Construida Solarium	0.00 sqm
<b>Garden Built Area</b> Superficie Construida Jardin	418.95 sqm
<b>Total Built Area (Inc. Com. Areas)</b> Sup. Total Construida (Inc. ZZ.CC.)	1481.43 sqm

### Areas according to R.D. 218/2005 Superficies según R.D. 218/2005

<b>Net Area</b> Superficie Útil BQJA	721.21 sqm
<b>Built Area R.D.</b> Superficie Construida BQJA	860.31 sqm

\* The areas in the drawing indicate net areas.  
Las superficies representadas en el plano son superficies útiles



THIS DOCUMENT IS INFORMATIVE IN NATURE AND MAY EXPERIENCE VARIATIONS DUE TO TECHNICAL REQUIREMENTS OF THE PROJECT. ALL FURNITURE, INCLUDING THE KITCHEN, IS MERELY INFORMATIONAL. DOOR SWINGS AND THE DISTRIBUTION OF SANITARY APPLIANCES ARE NOT BINDING. THE EXPRESSED SURFACES ARE APPROXIMATE, AND MAY EXPERIENCE MODIFICATIONS FOR TECHNICAL REASONS IN THE DEVELOPMENT OF THE EXECUTION OF THE WORKS. THE SURFACES INDICATED BELOW ARE CALCULATED IN ACCORDANCE WITH THE DECREE 218/2005 ON CONSUMER INFORMATION ON THE PURCHASE AND LEASING OF HOMES IN ANDALUCIA.

EL PRESENTE DOCUMENTO ES DE CARÁCTER INFORMATIVO Y PODRÁ EXPERIMENTAR VARIACIONES POR EXIGENCIAS TÉCNICAS DEL PROYECTO. TODO EL MOBILIARIO, INCLUIDO EL DE LA COCINA, ES MERAMENTE INFORMATIVO. LOS GIROS DE LAS PUERTAS Y LA DISTRIBUCIÓN DE APARATOS SANITARIOS NO SON VINCULANTES. LAS SUPERFICIES EXPRESADAS SON APROXIMADAS, PUDIENDO EXPERIMENTAR MODIFICACIONES POR RAZONES DE INGENIERÍA TÉCNICA EN EL DESARROLLO DE LA EJECUCIÓN DE LAS OBRAS. LAS SUPERFICIES INDICADAS ESTÁN CALCULADAS CONFORME AL DECRETO 218/2005 DE INFORMACIÓN AL CONSUMIDOR EN LA COMPRAVENTA Y ARRENDAMIENTO DE VIVIENDAS EN ANDALUCÍA.