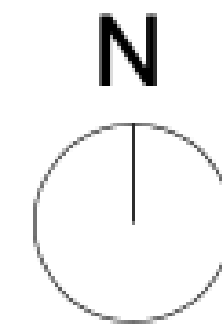
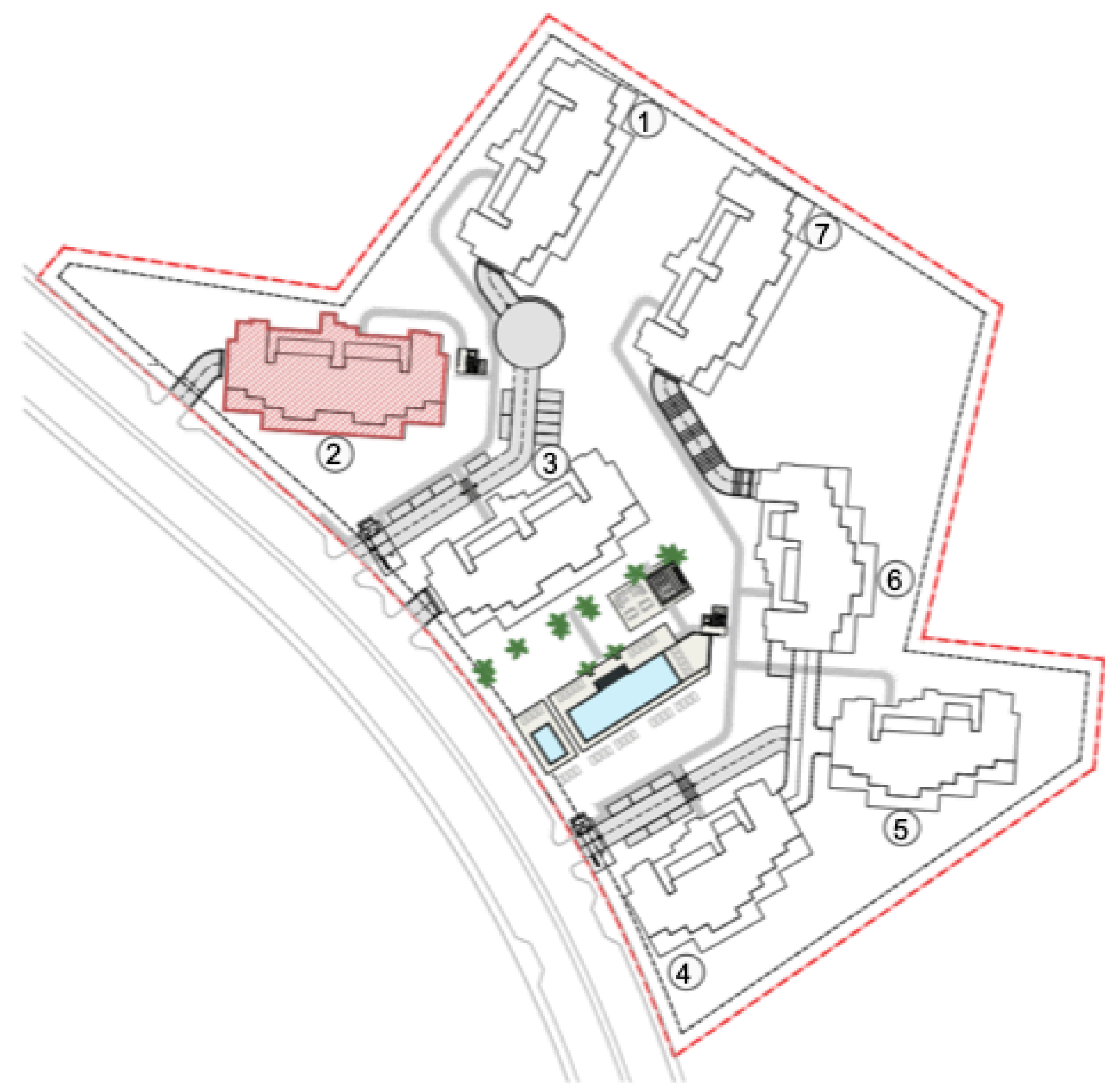


CHRISTIE'S
INTERNATIONAL REAL ESTATE
———— COSTA DEL SOL ————

Floor plans Ref CR 3020



CASARESCOSTA (MÁLAGA)

VIVIENDA 2.0.6 BLOQUE 2 3 DORMITORIOS SUPERFICIES

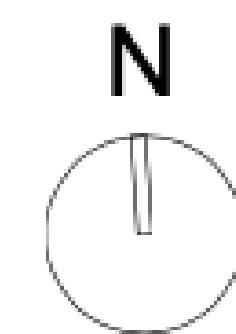
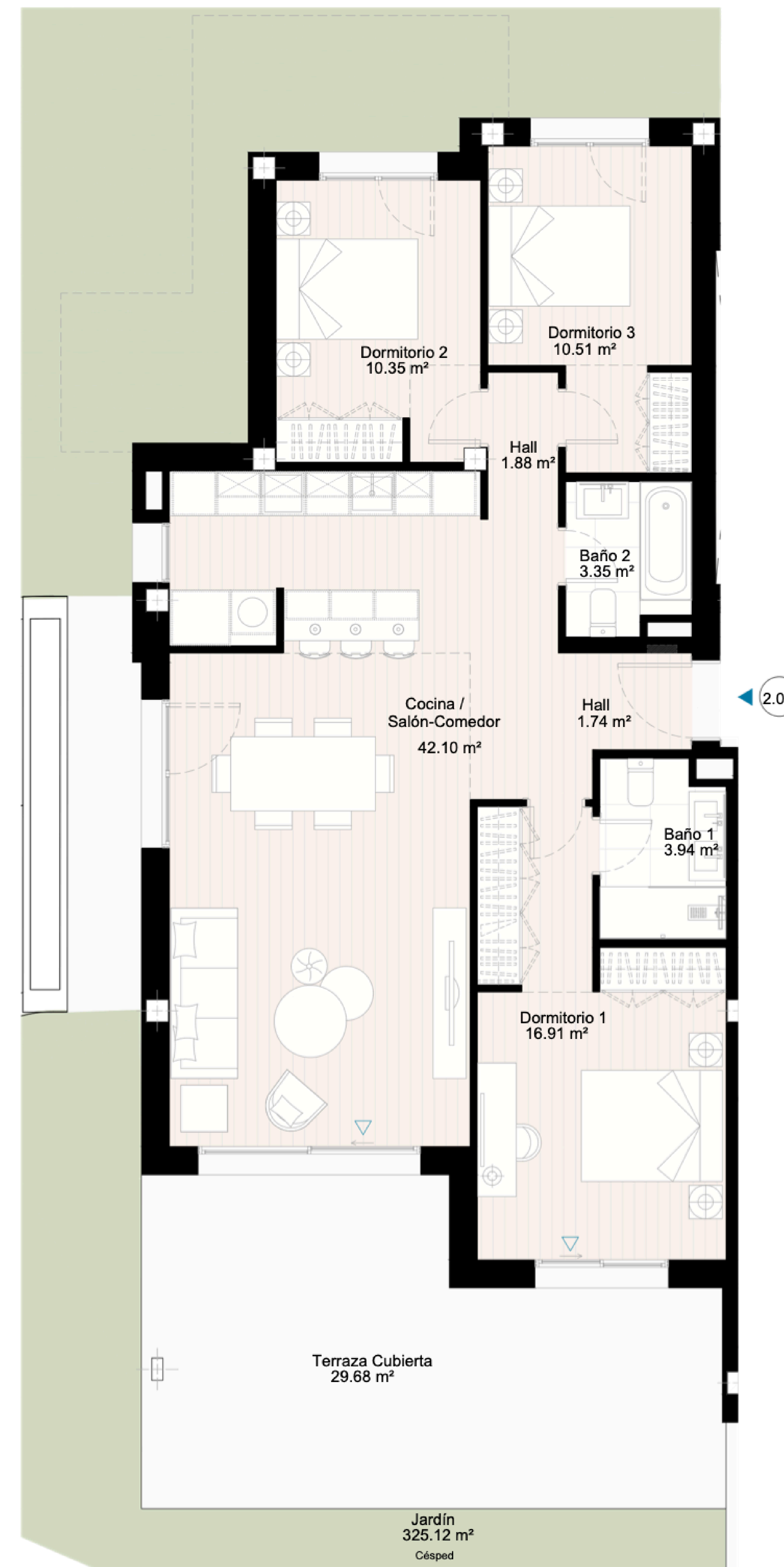
Superficie Construida Vivienda	110,63 m ²
Superficie Construida Terrazas	29,93 m ²
Superficie Construida + ZZ.CC.	130,22 m ²
Superficie Construida Total	160,15 m ²

Superficie Útil Vivienda	90,78 m ²
Superficie Útil Terrazas	29,68 m ²
Superficie Útil Total	120,46 m ²

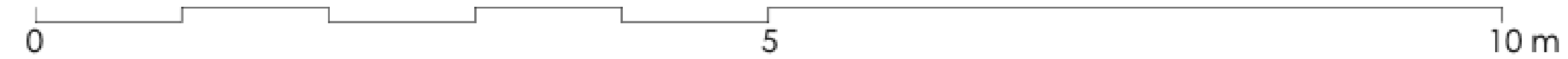
Jardín	325,12 m ²
--------	-----------------------

Según DECRETO 218 / 2005 del BOJA

Superficie Útil	99,86 m ²
Superficie Construida	141,28 m ²

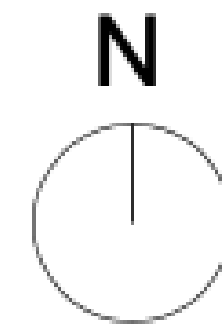
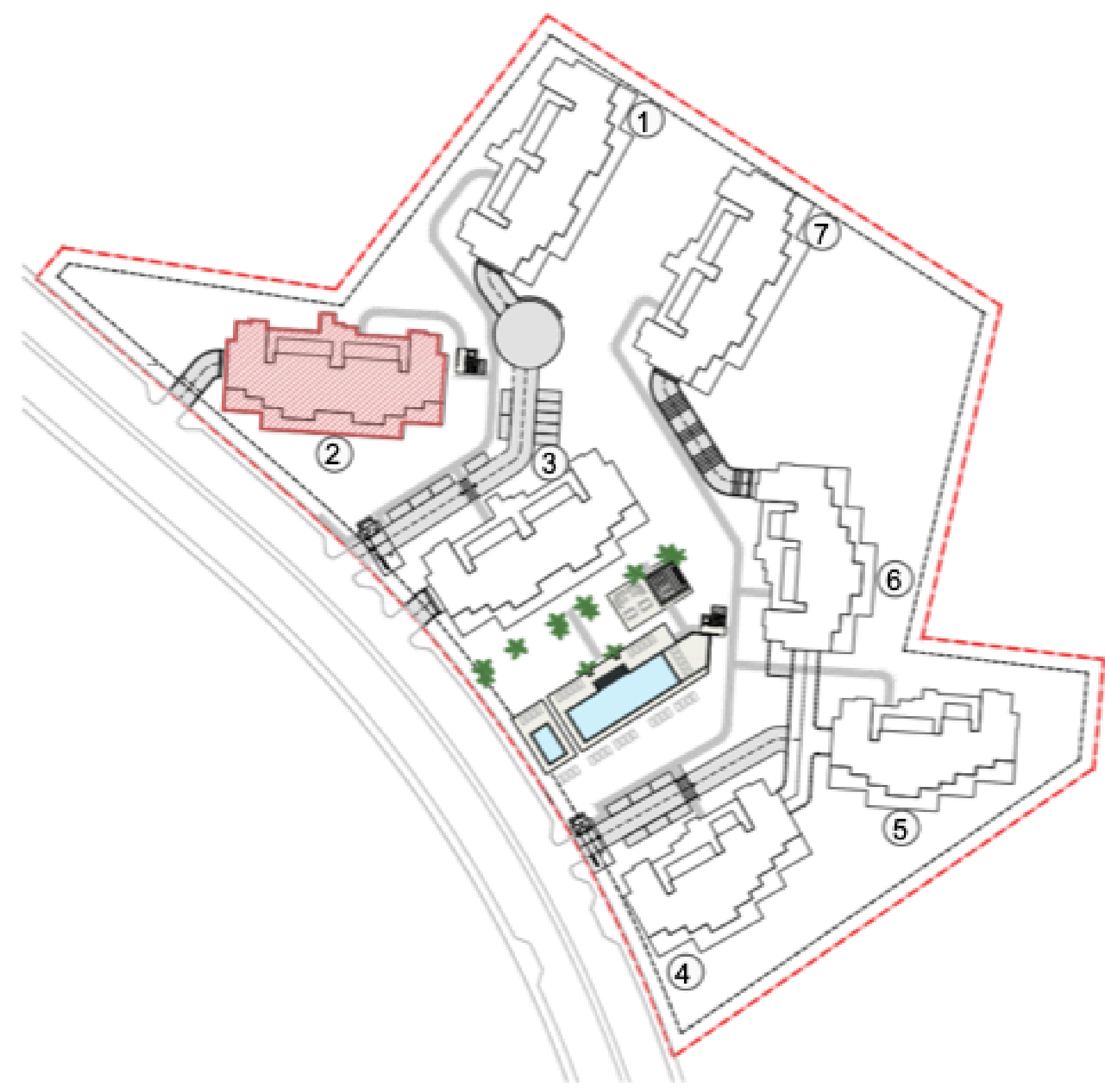


ESCALA GRÁFICA



Documento no Contractual ni Vinculante. La información y material gráfico que aparecen en este documento son meramente indicativos, no tienen valor contractual y por lo tanto podrán experimentar modificaciones por distintos motivos, tales como exigencias técnicas y/o legales, condiciones del mercado y/o a iniciativa de la Dirección Facultativa del proyecto. La jardinería, decoración y mobiliario, infografías y/o cualquier otra información gráfica se han introducido con una función meramente decorativa y por lo tanto no vinculante. El resto de la información referida al Decreto 218/2005 de la Junta de Andalucía está a completa disposición en nuestras oficinas para su consulta.

Rough Translation. Information, computer graphics and all the graphic documentation that appear in this document are merely indicative, have no contractual value and are experimental due to technical and/or legal requirements, market conditions and/or at the initiative requirements of the Project Management. The gardening, decoration and furniture are merely decorative and not binding. The other information referred to in D. 218/2005 of the Junta de Andalucía, is available in our offices for consultation.



CASARESCOSTA (MÁLAGA)

VIVIENDA 2.0.6 BLOQUE 2 3 DORMITORIOS SUPERFICIES

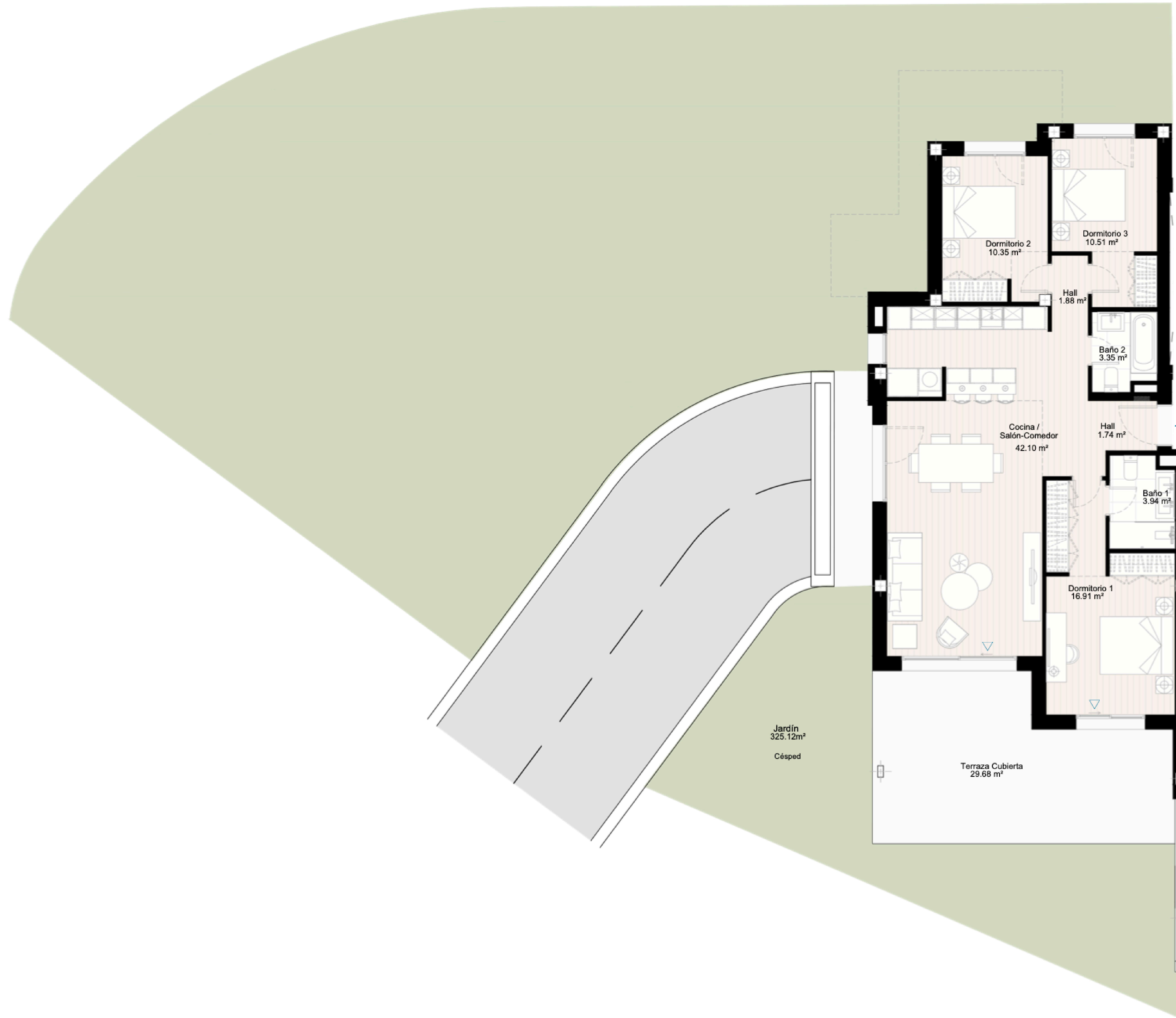
Superficie Construida Vivienda	110,63 m ²
Superficie Construida Terrazas	29,93 m ²
Superficie Construida + ZZ.CC.	130,22 m ²
Superficie Construida Total	160,15 m ²

Superficie Útil Vivienda	90,78 m ²
Superficie Útil Terrazas	29,68 m ²
Superficie Útil Total	120,46 m ²

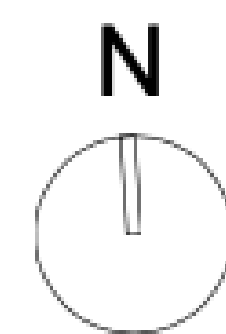
Jardín	325,12 m ²
--------	-----------------------

Según DECRETO 218 / 2005 del BOJA

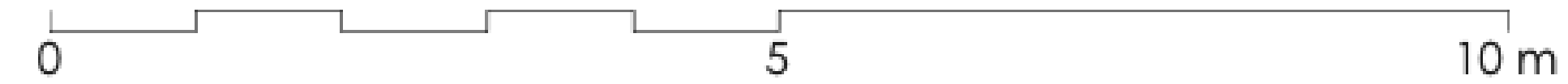
Superficie Útil	99,86 m ²
Superficie Construida	141,28 m ²



2.0.6



ESCALA GRÁFICA



Documento no Contractual ni Vinculante. La información y material gráfico que aparecen en este documento son meramente indicativos, no tienen valor contractual y por lo tanto podrán experimentar modificaciones por distintos motivos, tales como exigencias técnicas y/o legales, condiciones del mercado y/o a iniciativa de la Dirección Facultativa del proyecto. La jardinería, decoración y mobiliario, infografías y/o cualquier otra información gráfica se han introducido con una función meramente decorativa y por lo tanto no vinculante. El resto de la información referida al Decreto 218/2005 de la Junta de Andalucía está a completa disposición en nuestras oficinas para su consulta.

Rough Translation. Information, computer graphics and all the graphic documentation that appear in this document are merely indicative, have no contractual value and are experimental due to technical and/or legal requirements, market conditions and/or at the initiative requirements of the Project Management. The gardening, decoration and furniture are merely decorative and not binding. The other information referred to in D. 218/2005 of the Junta de Andalucía, is available in our offices for consultation.

CHRISTIE'S
INTERNATIONAL REAL ESTATE
———— COSTA DEL SOL ————

Where *Luxury* lives

Velázquez, 1, 29602 Marbella, España
+34 951 122 313 | marbella@cire-costadelsol.com

Paseo de Reding, 25, 29016 Málaga, España
+34 951 122 312 | malaga@cire-costadelsol.com