

CHRISTIE'S
INTERNATIONAL REAL ESTATE
———— COSTA DEL SOL ————

Floor plans Ref CR 3011

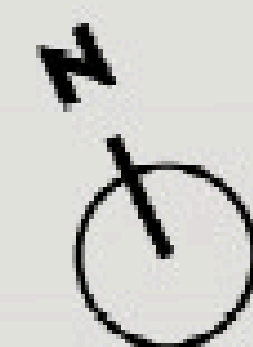
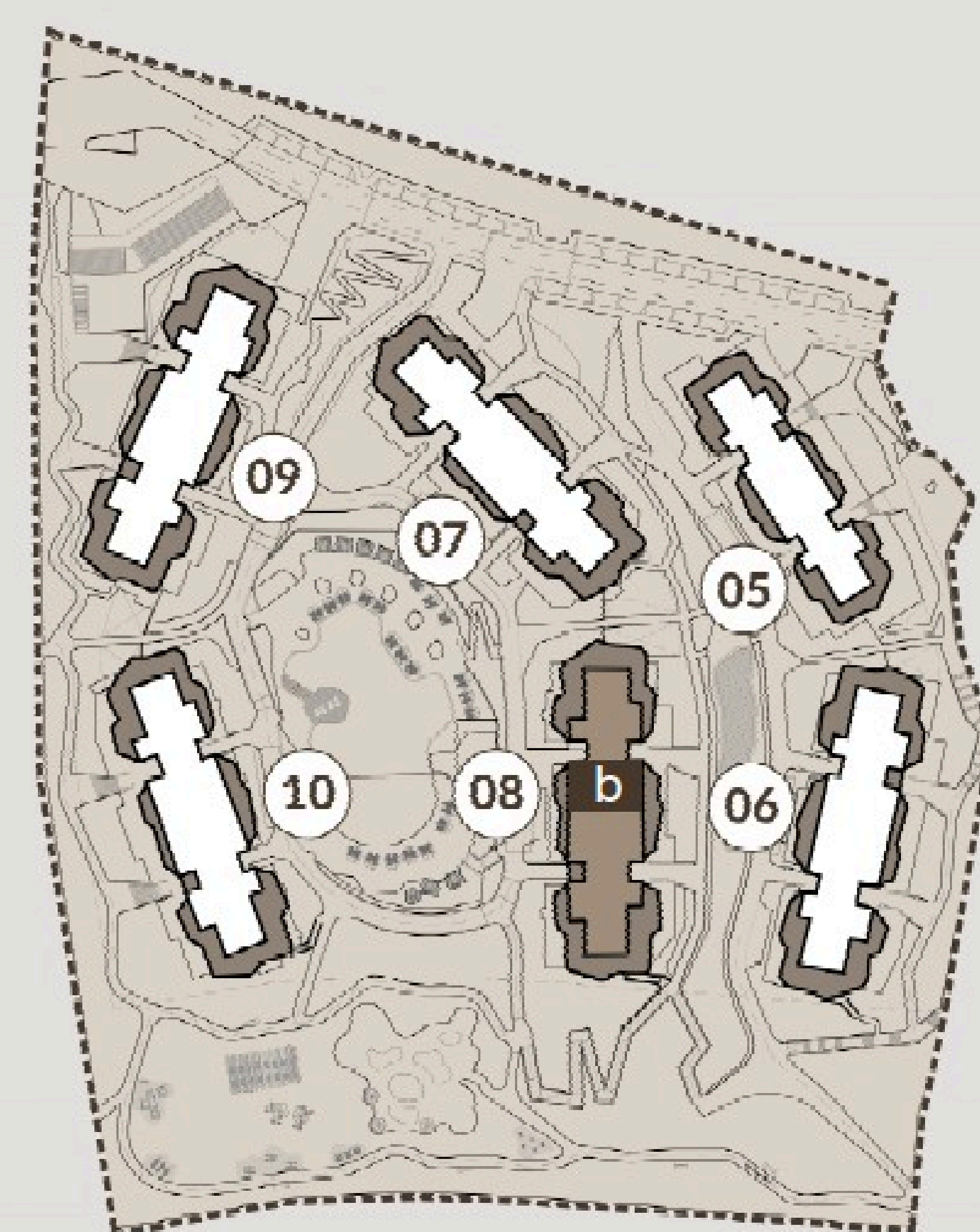
Apartamento 2D Planta Primera

APT 8.1.b

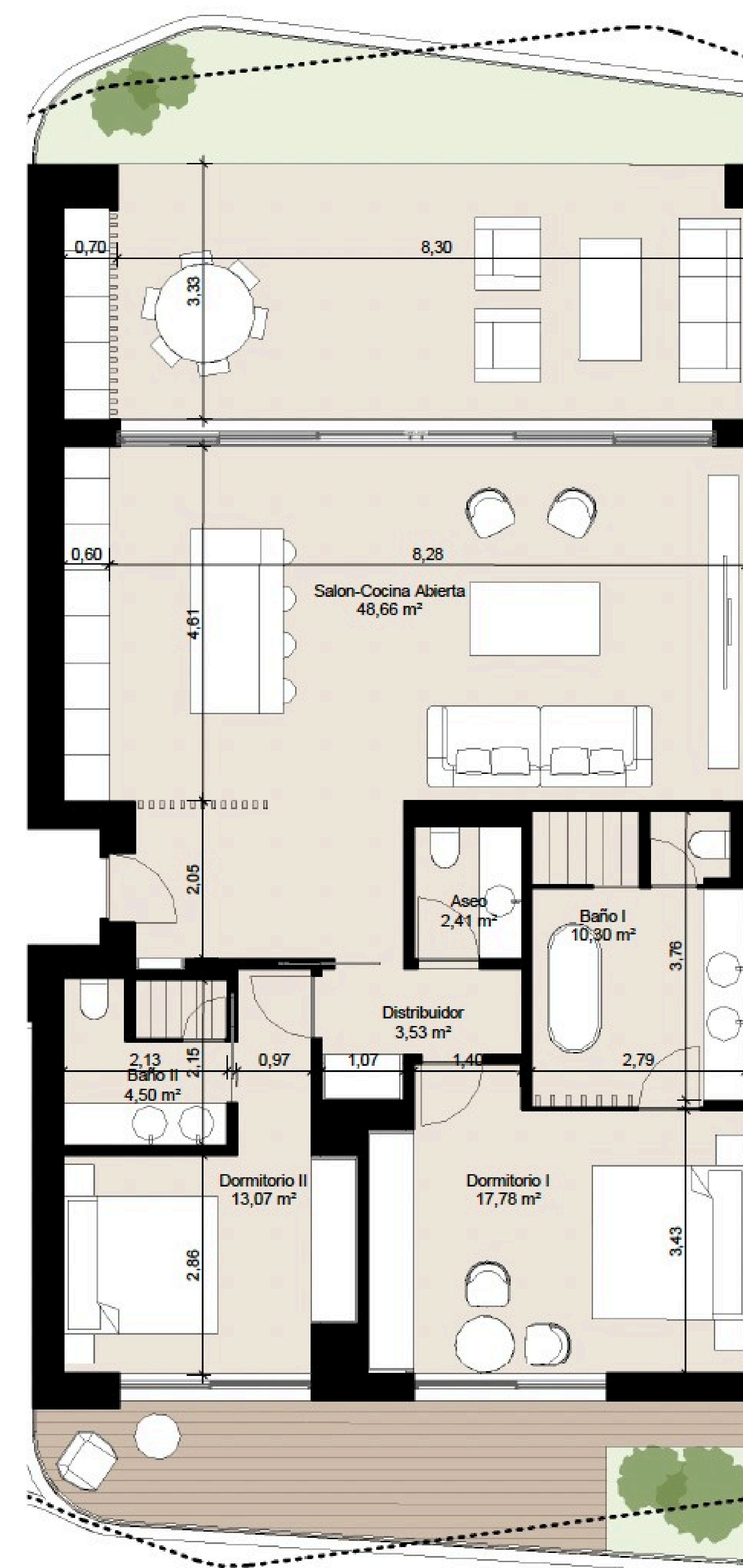
AREA	REAL	Superficie según Decreto 218/2005
AREA UTIL INTERIOR	100,24 m ²	100,24 m ²
AREA CONSTRUIDA*	133,14 m ²	143,16 m ²
TERRAZA CUBIERTA	55,57 m ²	
TERRAZA DESCUBIERTA	3,60 m ²	
TOTAL TERRAZA	59,17 m ²	10,02 m ²
TOTAL AREA UTIL	159,42 m ²	110,27 m ²

INCLUIDAS 2 PLAZAS DE APARCAMIENTO Y 1 TRASTERO

BLOQUE 8



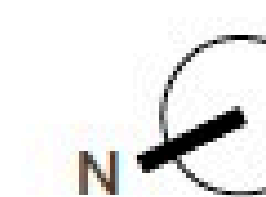
PHASE 02



----- Proyección
terrazza superior

Escala 1/100
Superficie útil

0 1 2 5m



Las superficies presentes en este plano y su leyenda son aproximadas, las definitivas serán las que resulten de la ejecución de la obra. Todo el mobiliario mostrado tiene fin ilustrativo y por tanto no está incluido. Sólo estará incluido el mobiliario fijo y electrodomésticos especificados en la memoria de calidades. Este plano queda sujeto a posibles cambios de carácter técnico y/o administrativo.

*Incluidas zonas comunes.

CHRISTIE'S
INTERNATIONAL REAL ESTATE
———— COSTA DEL SOL ————

Where *Luxury* lives

Velázquez, 1, 29602 Marbella, España
+34 951 122 313 | marbella@cire-costadelsol.com

Paseo de Reding, 25, 29016 Málaga, España
+34 951 122 312 | malaga@cire-costadelsol.com