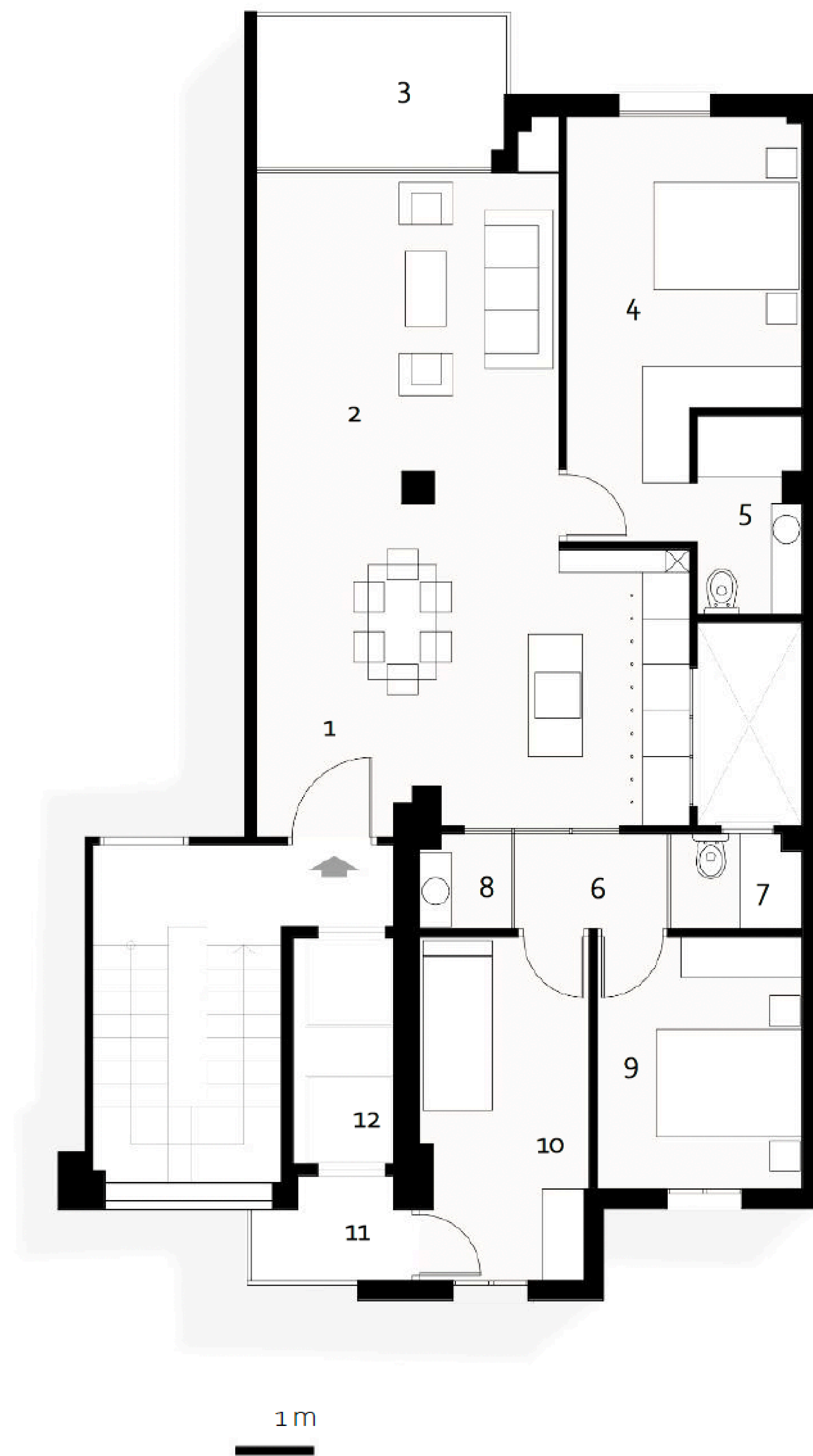


CHRISTIE'S
INTERNATIONAL REAL ESTATE
———— COSTA DEL SOL ————

Floor plans Ref: CR2963

PLANTA.



Se trata de un amplio piso que dispone de una cocina y un salón-comedor abiertos y diáfanos, abiertos a una terraza con vistas agradables hacia el mar y la catedral. La vivienda cuenta con tres dormitorios y dos baños, uno de ellos en suite, así como una segunda terraza con vistas a la silenciosa Calle de Campos Elíseos.

1. Entrada.
2. Salón, cocina, comedor. Sup: 40,01 m²
3. Terraza 1 . Sup: 6,63 m²
4. Dormitorio Principal. Sup: 14,48 m²
5. Baño en Suite. Sup: 3,43 m²
6. Pasillo . Sup: 2,51 m²
7. Baño . Sup: 2,10 m²
8. Lavabo. Sup: 1,44 m²
9. Dormitorio 1 . Sup: 8,81 m²
10. Dormitorio 2. Sup: 9,68 m²
11. Terraza 2 . Sup: 2,48 m²
12. Monta Cargas.

CHRISTIE'S
INTERNATIONAL REAL ESTATE
———— COSTA DEL SOL ————

Where *Luxury* lives

Velázquez, 1, 29602 Marbella, España
+34 951 122 313 | marbella@cire-costadelsol.com

Paseo de Reding, 25, 29016 Málaga, España
+34 951 122 312 | malaga@cire-costadelsol.com