



THE PRIVILEGE

E S T E P O N A



THE PRIVILEGE

ARC
ARCHITECTURES



Future-focused innovation

*We welcome you to **A.R.G. Real Estate Developer**, a real estate firm specialising in the creation of high-end residential architecture projects. Our developments are defined by exclusivity and contemporary design, essential elements of luxury real estate, delivering top-quality homes renowned for their efficiency and functionality.*

*Os damos la bienvenida a **A.R.G. Promociones**, promotora inmobiliaria especializada en el desarrollo de proyectos de arquitectura residencial, basados en la exclusividad y el diseño contemporáneo como componentes esenciales del producto arquitectónico de lujo, garantizando viviendas de máxima calidad por su eficiencia, estética y funcionalidad.*



THE PRIVILEGE

ARG...
PRODIGE FITNESS



ARG



At the forefront of contemporary design

***The Privilege** introduces an innovative and avant-garde architectural project distinguished by its commanding visual presence, distinctive form, and constructive identity. The building projects an exclusive personality, with an eminently contemporary design that transcends trends and conventions, combining aesthetics and functionality to offer a first-class residential experience.*

***The Privilege** presenta un proyecto arquitectónico innovador y vanguardista, que se distingue por su imponente presencia visual y el carácter de sus formas e identidad constructiva. El edificio proyecta una personalidad propia y exclusiva, con un diseño eminentemente contemporáneo, por encima de tendencias y convencionalismos, que combina estética y funcionalidad ofreciendo un producto residencial de primer nivel.*



ARG...
ARCHITECTURE



32 bespoke luxury residences

***The Privilege**, comprising **32 luxury residences** distributed over the ground floor, four upper levels, and a rooftop solarium, plus two subterranean levels dedicated to parking and storage rooms, it features exceptional typologies. Among these are ground-floor homes with private garden, solarium, and private pool, and penthouse units with terraces extending onto the rooftop, each with solarium and private pool.*

*The Privilege está conformado por **32 viviendas de lujo** distribuidas en planta baja, cuatro alturas y una cubierta-solárium, además de dos plantas soterradas para cocheras y trasteros. El proyecto ofrece tipologías singulares, y entre ellas, viviendas en planta baja con jardín privado, solárium y piscina individual, y áticos con terrazas que se prolongan hacia la cubierta, con solárium y piscina privada.*



ARG...
PROMOCIONES



ARG...
Architecture & Design



An enhanced lifestyle offering

***The Privilege's** architectural complex is complemented by communal areas designed to enhance the residential experience and provide added value, maximising quality of life for its homeowners with gym, spa-sauna, social club and coworking.*

The Privilege ofrece un complejo arquitectónico que se completa con zonas comunes diseñadas para una experiencia residencial más amplia y que aportan alto valor añadido, maximizando la calidad de vida de sus propietarios con gimnasio, spa-sauna, salón social y espacio de coworking.



ARG
ARCHITECTURES



ARG
ARCHITECTURE
RENDERING



Key features of a premium development

- ✓ *Contemporary-design building*
- ✓ *32 exclusive luxury residences*
- ✓ *76 underground parking spaces — 2 per property*
- ✓ *Pre-installation for electric vehicle charging*
- ✓ *35 private storage rooms — 1 per property*
- ✓ *Ground-floor homes with garden & private pool*
- ✓ *Penthouses with rooftop solarium & private pool*
- ✓ *2 next-generation elevators*
- ✓ *Landscaped areas and communal swimming pool*
- ✓ *Gym, spa, residents' lounge & coworking space*

-
- ✓ *Edificio de diseño contemporáneo*
 - ✓ *32 viviendas exclusivas de lujo*
 - ✓ *76 plazas de aparcamiento soterradas — 2 por propiedad*
 - ✓ *Preinstalación para carga de vehículos eléctricos*
 - ✓ *35 trasteros — 1 por propiedad*
 - ✓ *Viviendas en planta baja con jardín, solárium y piscina privada*
 - ✓ *Áticos con solárium y piscina privada en cubierta*
 - ✓ *2 ascensores de última generación*
 - ✓ *Áreas ajardinadas y piscina comunitaria*
 - ✓ *Gimnasio, spa-sauna, salón social y zona de coworking*







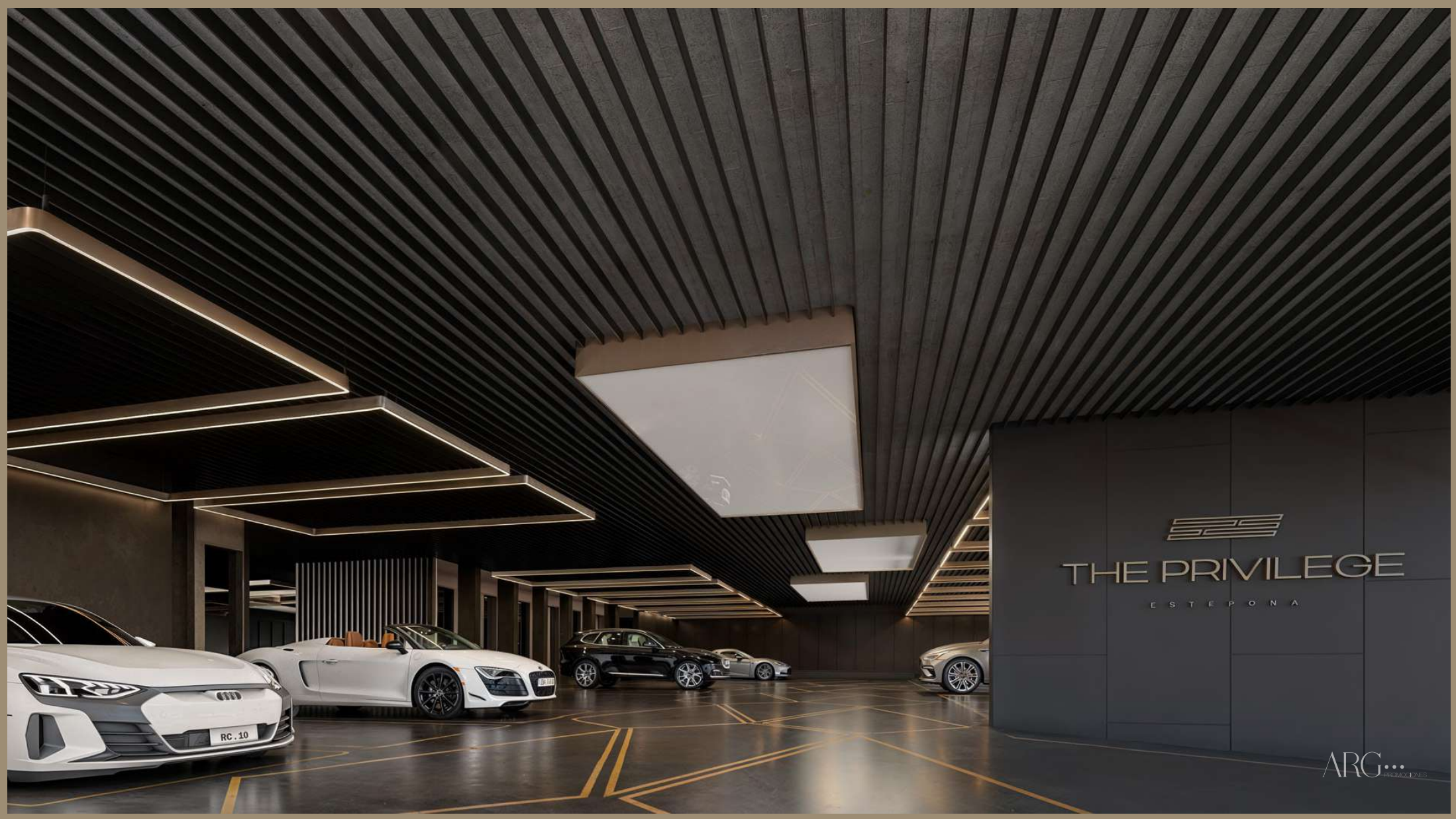


SPA

ARG...
PROMOCTIONS








THE PRIVILEGE
ESTEPONA

ARG...
PROMOCIONES



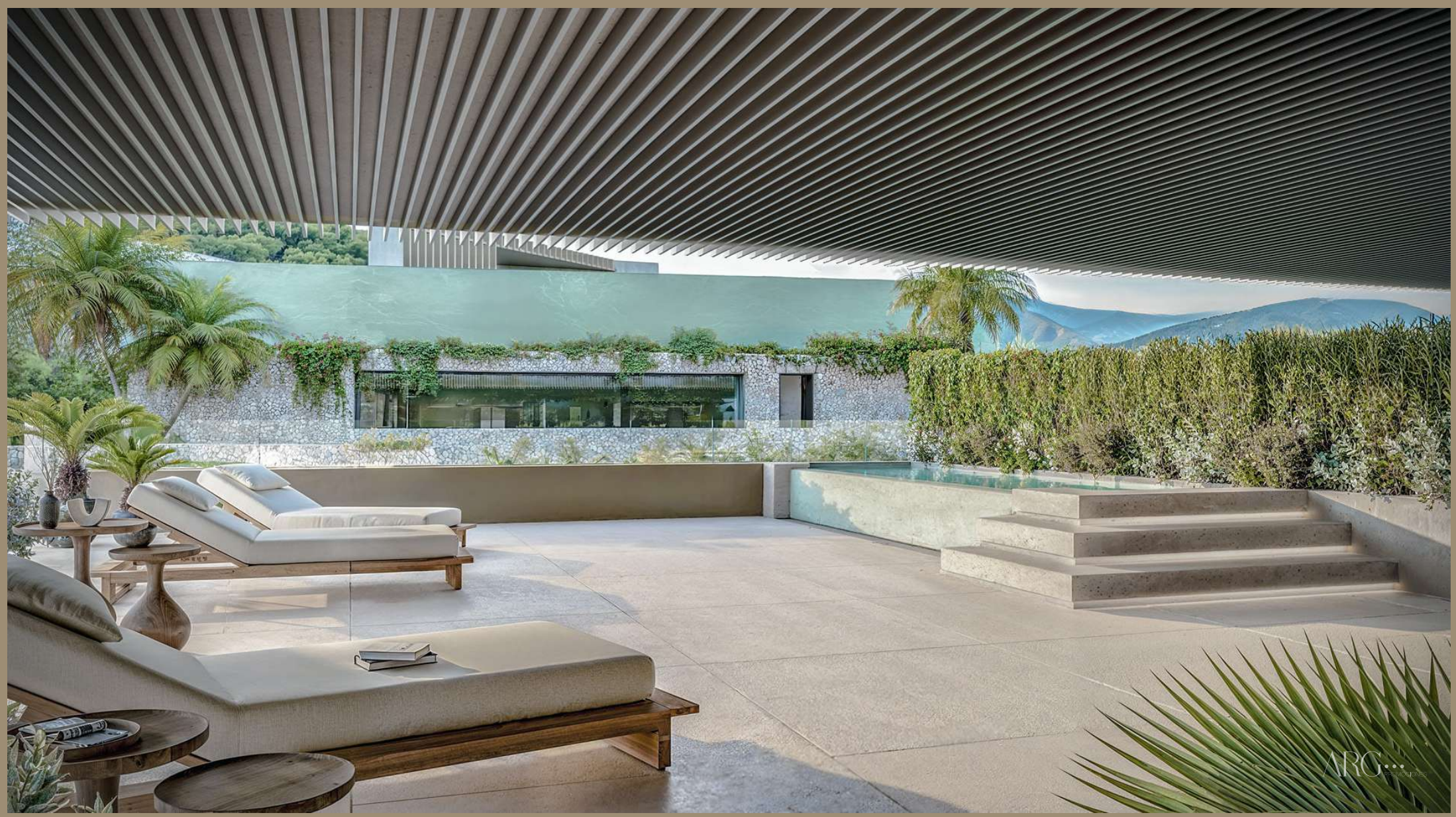
Homes designed for distinguished living

*The Privilege offers exclusive **residences in 2 & 3 bedroom** layouts, designed to deliver a premium living experience defined by luxury and comfort. All units feature expansive terraces and bright, generously proportioned interiors, along with comprehensive specifications that include high-end appliances and an aerothermal climate control system. Master bedrooms come with en-suite bathrooms, complemented by a second full bathroom. Ground-floor residences include private gardens and individual pools. Penthouses offer large terraces with rooftop solariums and private pools. Mid-floor units feature spacious terraces, some with private pools, and all homes benefit from a laundry area, solarium, barbecue, two private parking spaces and a storage room.*

*The Privilege dispone de viviendas exclusivas con **tipologías de 2 y 3 dormitorios**, concebidas para maximizar una experiencia de lujo y confort. Todas destacan por sus amplias terrazas y espaciosas estancias con gran luminosidad, además de un equipamiento completo que incluye electrodomésticos de alta gama y sistema de climatización con control Airzone, entre otros. Los dormitorios principales cuentan con baño en suite, además de un segundo baño adicional. Los bajos disponen de jardín privado y piscina individual. Los áticos cuentan con terrazas de gran superficie y acceso a solárium con piscina privada en cubierta. Y las viviendas en plantas intermedias ofrecen grandes terrazas, algunas con piscina propia, y todas, además, zona de lavandería, solárium, barbacoa, 2 plazas de garaje y trastero.*









ARG



ARG...





Key features of premium homes

- ✓ 2 & 3 bedrooms
- ✓ 2 bathrooms — 1 en suite
- ✓ Extra guest toilet *
- ✓ High-end fitted kitchen
- ✓ Terraces — With private pool *
- ✓ Climate system by Airzone
- ✓ Air conditioning & heating
- ✓ Double-glazed exterior windows
- ✓ Laundry area & barbecue
- ✓ Solarium with private pool *
- ✓ 2 parking spaces
- ✓ Pre-installed EV charging point
- ✓ 1 storage room
- ✓ Reinforced security door
- * In selected residences

-
- ✓ 2 y 3 dormitorios
 - ✓ 2 baños — 1 en suite
 - ✓ 1 Aseo extra *
 - ✓ Cocina equipada con electrodomésticos
 - ✓ Amplias terrazas — Con piscina *
 - ✓ Climatización con control Airzone
 - ✓ Aire acondicionado y calefacción
 - ✓ Doble acristalamiento exterior
 - ✓ Lavandería y barbacoa
 - ✓ Solárium con piscina privada *
 - ✓ 2 plazas de garaje
 - ✓ Preinstalación para carga eléctrica
 - ✓ 1 trastero
 - ✓ Puerta blindada de seguridad
 - * En viviendas seleccionadas





ARG...
REAL ESTATE

OLAMU CHE BIV







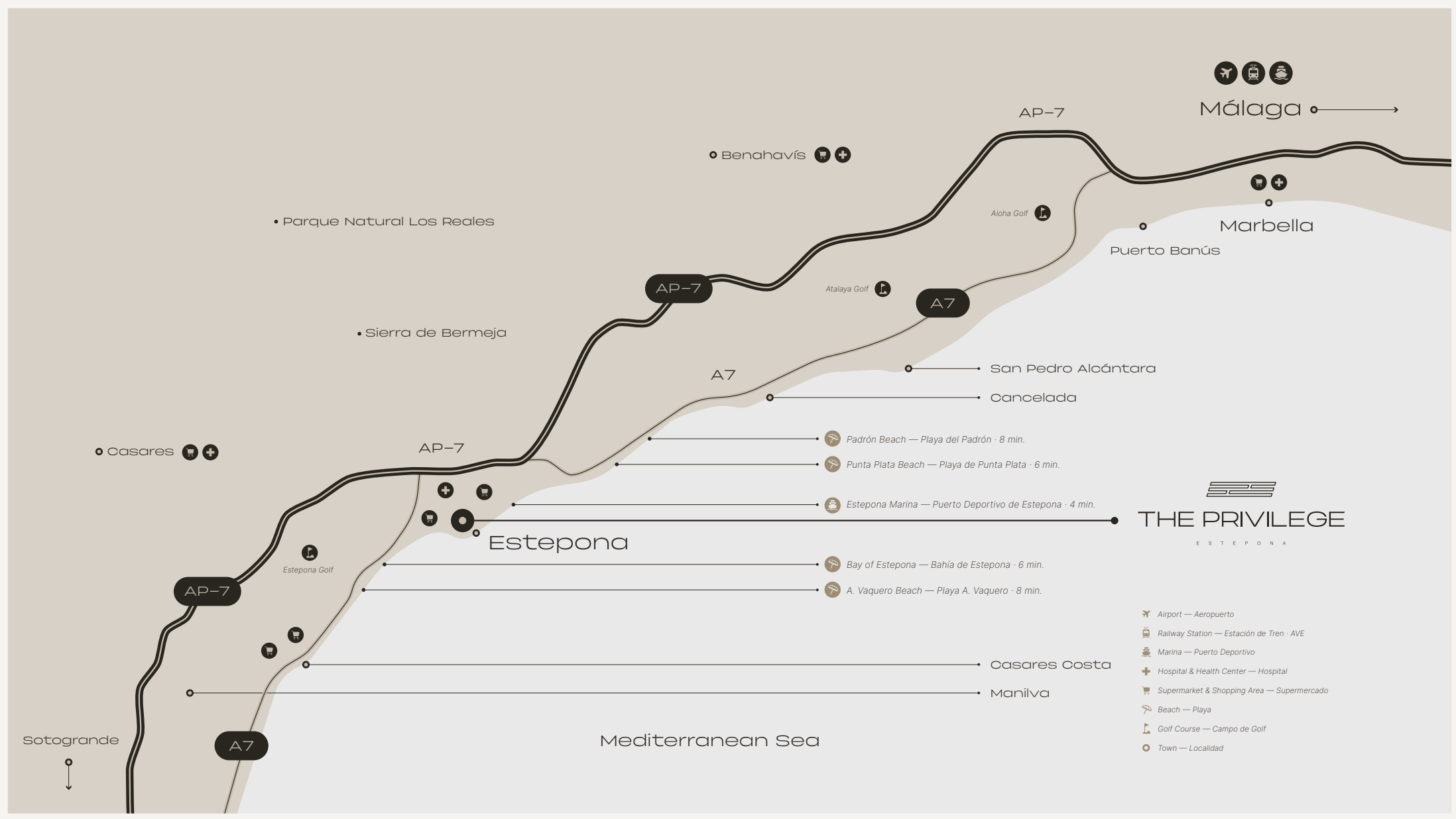




Prime location at the heart of Estepona

***The Privilege** is located in one of **Estepona's most distinguished residential areas**, adjacent to the historic town centre and at the very heart of the Costa del Sol. Perfectly connected to the Mediterranean Motorway A-7 and the AP-7 toll road, it lies less than 10 minutes from the Marina, Playa Beach and La Rada Beach. This strategic setting offers excellent local amenities, including shopping areas, supermarkets, educational centres and sports facilities, as well as swift access to Málaga, providing convenient air links to international destinations.*

***The Privilege** se ubica en uno de los lugares residenciales más distinguidos de **Estepona**, junto al casco antiguo y en pleno corazón de la Costa del Sol. Perfectamente comunicado con la Autovía del Mediterráneo A-7 y la Autopista AP-7, se encuentra a menos de 10 min. del Puerto Deportivo, Playa Beach y Playa de la Rada. Una zona inmejorable con excelentes dotaciones, zona comercial, supermercados, centros educativos y zonas deportivas, además de una conexión directa con Málaga, desde donde establecer puente aéreo con cualquier destino internacional.*



Málaga

Benahavís

Parque Natural Los Reales

AP-7

Aloha Golf

Marbella

Puerto Banús

AP-7

Atalaya Golf

A7

Sierra de Bermeja

A7

San Pedro Alcántara

Cancelada

Casares

AP-7

Padrón Beach — Playa del Padrón · 8 min.

Punta Plata Beach — Playa de Punta Plata · 6 min.

Estepona Marina — Puerto Deportivo de Estepona · 4 min.

Estepona

Bay of Estepona — Bahía de Estepona · 6 min.

A. Vaquero Beach — Playa A. Vaquero · 8 min.

AP-7

Estepona Golf

THE PRIVILEGE
ESTEPONA

- Airport — Aeropuerto
- Railway Station — Estación de Tren · AVE
- Marina — Puerto Deportivo
- Hospital & Health Center — Hospital
- Supermarket & Shopping Area — Supermercado
- Beach — Playa
- Golf Course — Campo de Golf
- Town — Localidad

Casares Costa

Manilva

Sotogrande

A7

Mediterranean Sea



Architects specialised in luxury residential design

Complot Architects is the contemporary architecture studio responsible for designing the residential development. The studio is distinguished by its multidisciplinary creative approach, structured around four core principles: accessibility, sustainability, contemporary design, and functionality.

The Privilege está diseñado por **Complot Arquitectos**, estudio de arquitectura especializado en diseño contemporáneo. Se caracteriza por conformar un espacio creativo multidisciplinar desde el que proyectan su propia visión de la arquitectura actual, en torno a cuatro principios fundamentales: accesibilidad, sostenibilidad, diseño contemporáneo y funcionalidad.



THE PRIVILEGE

ARG...
PRODIGE FITNESS



Design that elevate the residential experience

*The interior design project was developed by **Antonio Rabadán**, a studio specialising in the creation of spaces with unique identity, elegance, and functionality. The landscape design is signed by **La Menara**, a landscape architects who incorporates nature as a key element to enhance the residential experience.*

*The **Privilege** integra el proyecto de interiorismo desarrollado por **Antonio Rabadán**, estudio especializado en la creación de espacios con identidad propia, elegancia y funcionalidad. El diseño paisajístico lleva la firma de **La Menara**, arquitectos paisajistas que incorporan la naturaleza como elemento capaz de elevar la experiencia residencial.*



ARG...



Tailored to your lifestyle

The Privilege is an exclusive residential project offering distinctive layouts and the flexibility to choose the option that best suits your lifestyle.

Un proyecto residencial de alto nivel que ofrece tipologías singulares y la posibilidad de seleccionar la opción que más se adapte a las necesidades.



Legal Notice — *The materials expressed in this specification are subject to change by the project management team, as long as their quality and, in its opinion, are not diminished. The information contained in this brochure is not of a contractual nature, and may be modified by the promoter company, which reserves the right to make the necessary modifications due to technical, legal or commercial requirements during the course of the work, without this implying detriment in the global end of qualities or of the commercial information related to decree 218/2015, which is available to the consumer in our sales offices. All the construction solutions used will comply with the conditions of the applicable regulations, the technical building code and the technical specifications of the building project. The images are not contractual, merely illustrative, subject to technical, legal or commercial modifications by the project management. The 3D infographics of the facades, common elements and other spaces are indicative and may be subject to verification or modification in the technical projects. The furniture displayed in the 3D infographics is not included and the equipment of the homes will be indicated in the corresponding specifications report. All the information and delivery of documentation will be done in accordance with the provisions of Royal Decree 515/1989 and other regulations that could complement it, whether they are of a state or regional nature.*

Nota informativa — *Los materiales expresados en esta memoria de calidades son susceptibles de cambio por la dirección facultativa de la obra, siempre y cuando la calidad de los mismos y a juicio de esta, no se vean minorados. La información contenida en este folleto no tiene carácter contractual, pudiendo ser modificada por la sociedad promotora, que se reserva el derecho de efectuar durante el transcurso de la obra las modificaciones necesarias por exigencias de orden técnico, jurídico o comercial, sin que esto implique menoscabo en el final global de calidades o de la información comercial relativa al Decreto 218/2015, que se encuentra a disposición del consumidor en nuestras oficinas de ventas. Todas las soluciones constructivas empleadas cumplirán con las condiciones de la normativa de aplicación, Código Técnico de la Edificación y las especificaciones técnicas del proyecto de edificación. Las imágenes no son contractuales, meramente ilustrativas, sujetas a modificaciones de orden técnico, jurídico o comercial de la dirección facultativa. Las infografías 3D de las fachadas, elementos comunes y restantes espacios son orientativas y podrán ser objeto de verificación o modificación en los proyectos técnicos. El mobiliario expuesto en las infografías 3D no está incluido y el equipamiento de las viviendas será el indicado en la correspondiente memoria de calidades. Toda la información y entrega de documentación se hará según lo establecido en el Real Decreto 515/1989 y demás normas que pudieran complementarlo ya sean de carácter estatal o autonómico.*