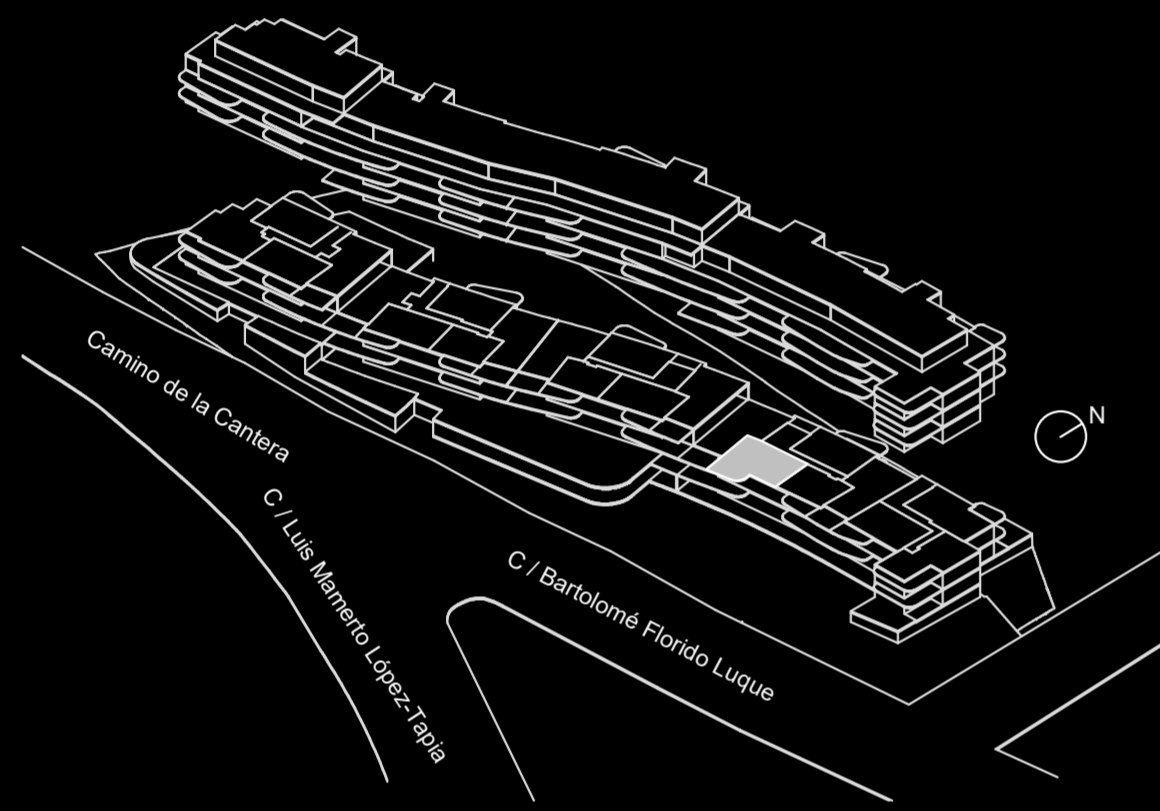


2B
Portal 2

3 Dormitorio/s
2 Baño/s
1 Terraza/s

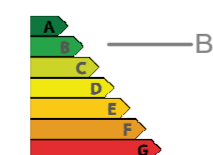
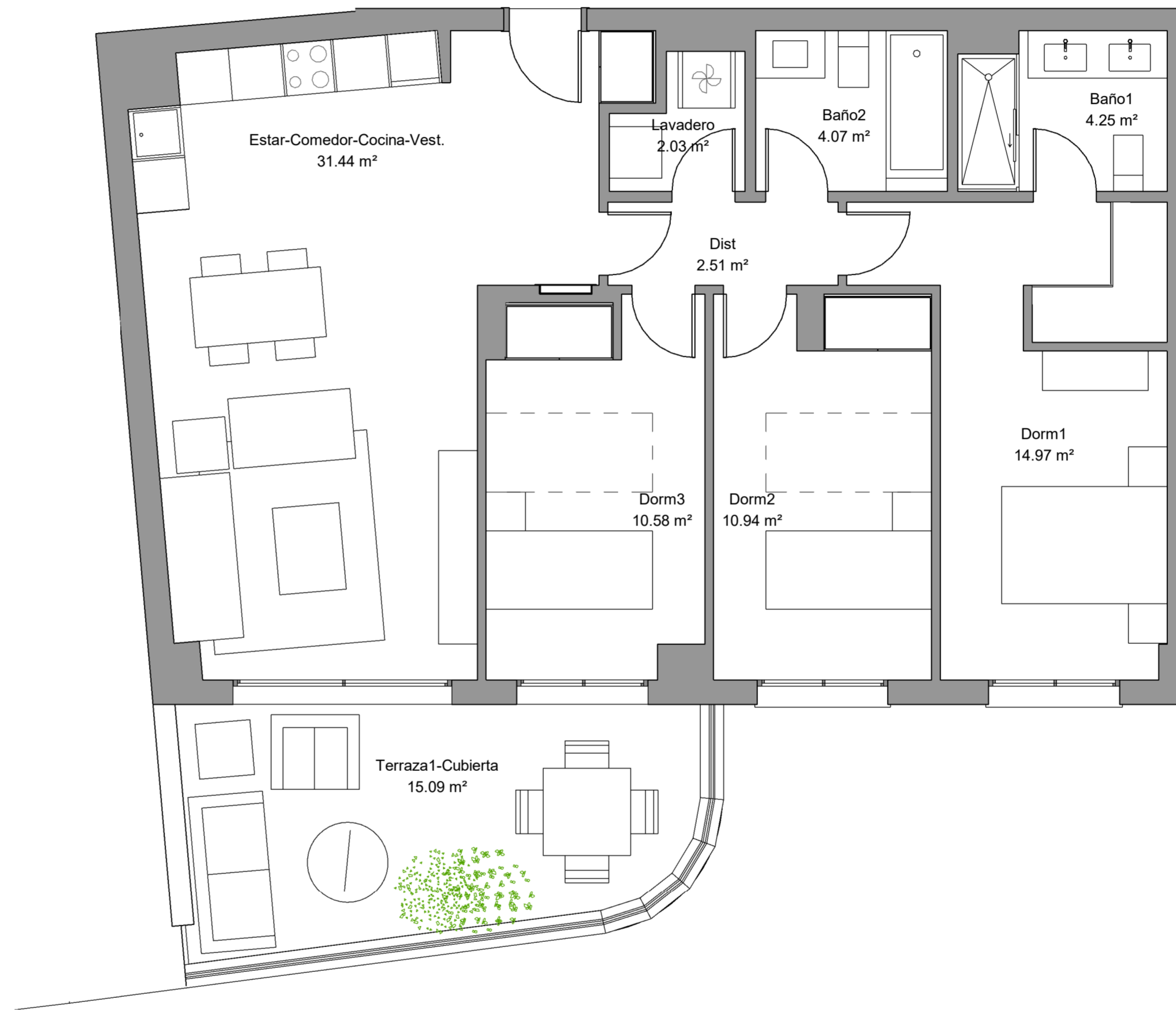
Superficie útil:
95,88 m²



SUPERFICIES APROXIMADAS:

	SUP. DE PROYECTO	DECRETO 218/2005
Superficie útil interior	80,79 m ²	
Superficie de terraza	15,09 m ²	
Total superficie útil	95,88 m ²	88,335 m ²
<i>*Incluye útil interior y útil terrazas.</i>		
Total superficie construida	123,94 m ²	116,2 m ²
<i>*Incluye construida interior, de terraza y zona común proporcional.</i>		

Versión: 24/03/2022



**El presente plano es un avance de proyecto y es orientativo, no constituye documento contractual; sujeto a modificaciones por exigencias técnicas, jurídicas o administrativas derivadas de la obtención de todos los permisos y licencias reglamentarios, así como las necesidades constructivas o de diseño derivadas del desarrollo del proyecto y la Dirección de Obra. Las superficies útiles tienen carácter provisional hasta la obtención de la correspondiente Licencia de Obras. La jardinería, el mobiliario urbano y el amueblamiento es ficticio, teniendo validez únicamente a efectos decorativos*

