

PRIMERO "A"
Edificio: 3

SUP. CONSTRUIDA

Cerrada vivienda:	234,17 m ²
Terraza:	80,02 m ²
Comunes:	28,44 m ²
Trastero:	66,76 m ²
SUP. TOTAL CONSTRUIDA:	409,39 m²

Sup. Útil según Real Decreto 218/2005: 214,38 m²



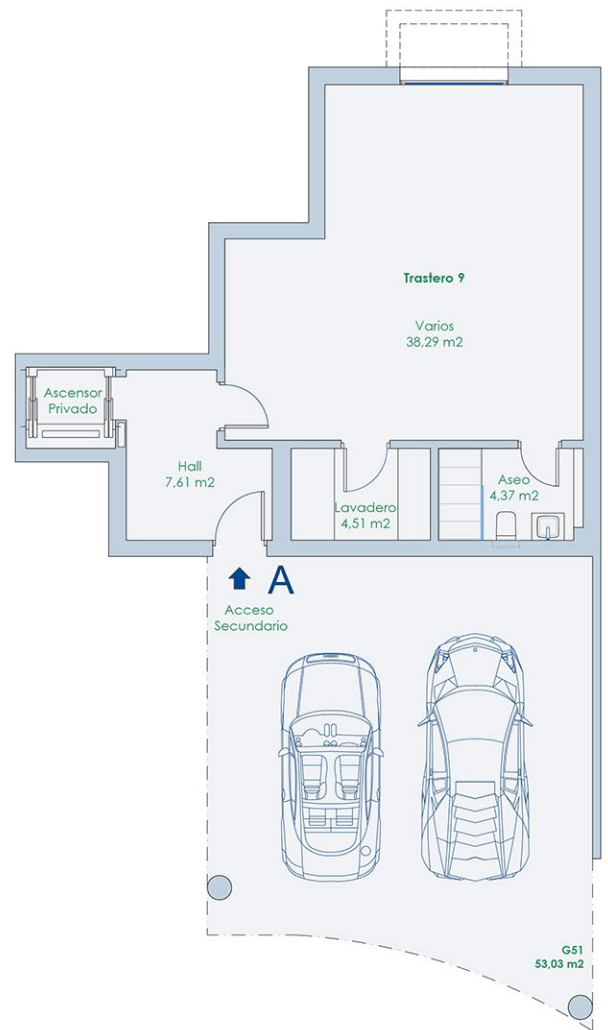
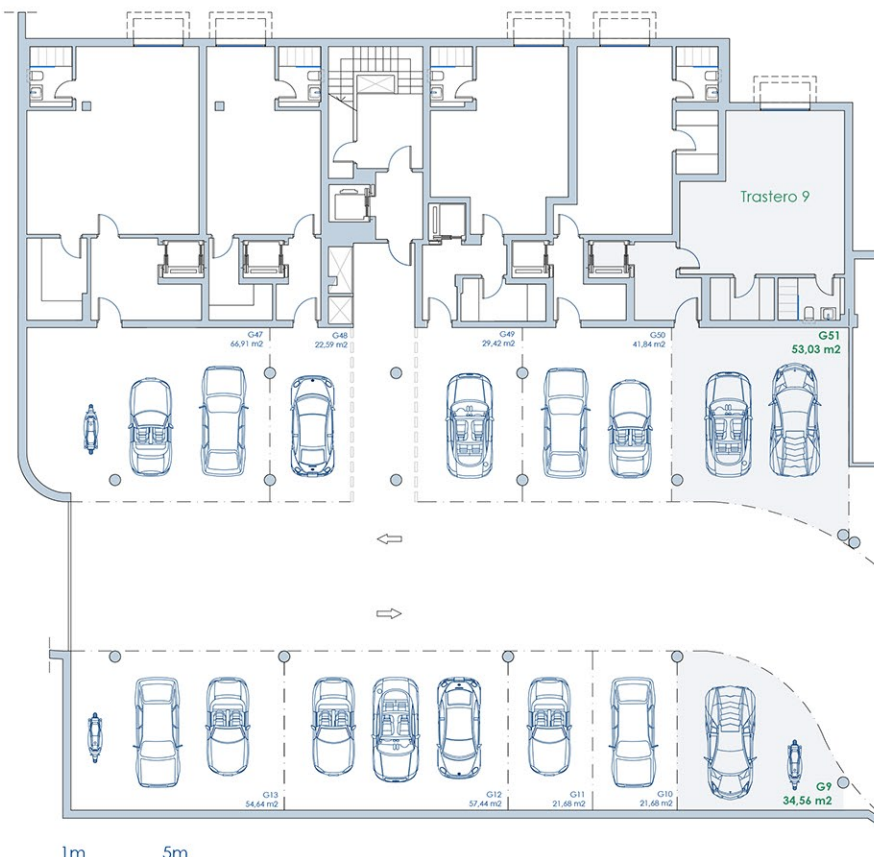
La superficie mostrada en cada estancia, corresponde a superficie útil.

emare

SEA DREAMERS



Playa



Planta Garaje

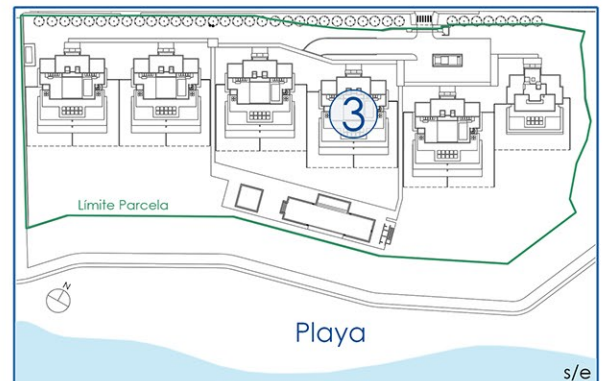
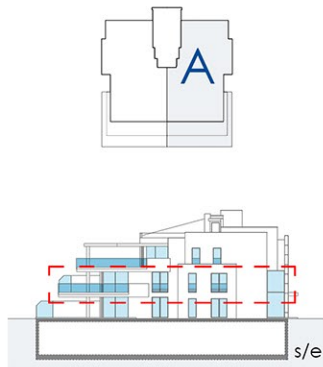
G9: 34,56 m²
G51: 53,03 m²

La superficie mostrada en cada estancia, corresponde a superficie útil.

PRIMERO "A" Edificio 3

SUP. CONSTRUIDA

Cerrada vivienda:	234,17 m ²
Terraza:	80,02 m ²
Comunes:	28,44 m ²
Trastero:	66,76 m ²
SUP. TOTAL CONSTRUIDA:	409,39 m²
Sup. Útil según Real Decreto 218/2005:	214,38 m ²



Documento informativo sujeto a revisión técnica. Documento a doble cara.

emare

SEA DREAMERS

by Erasur Group