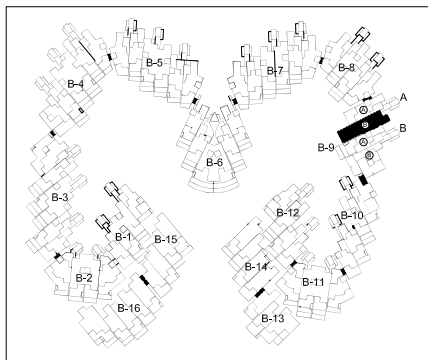
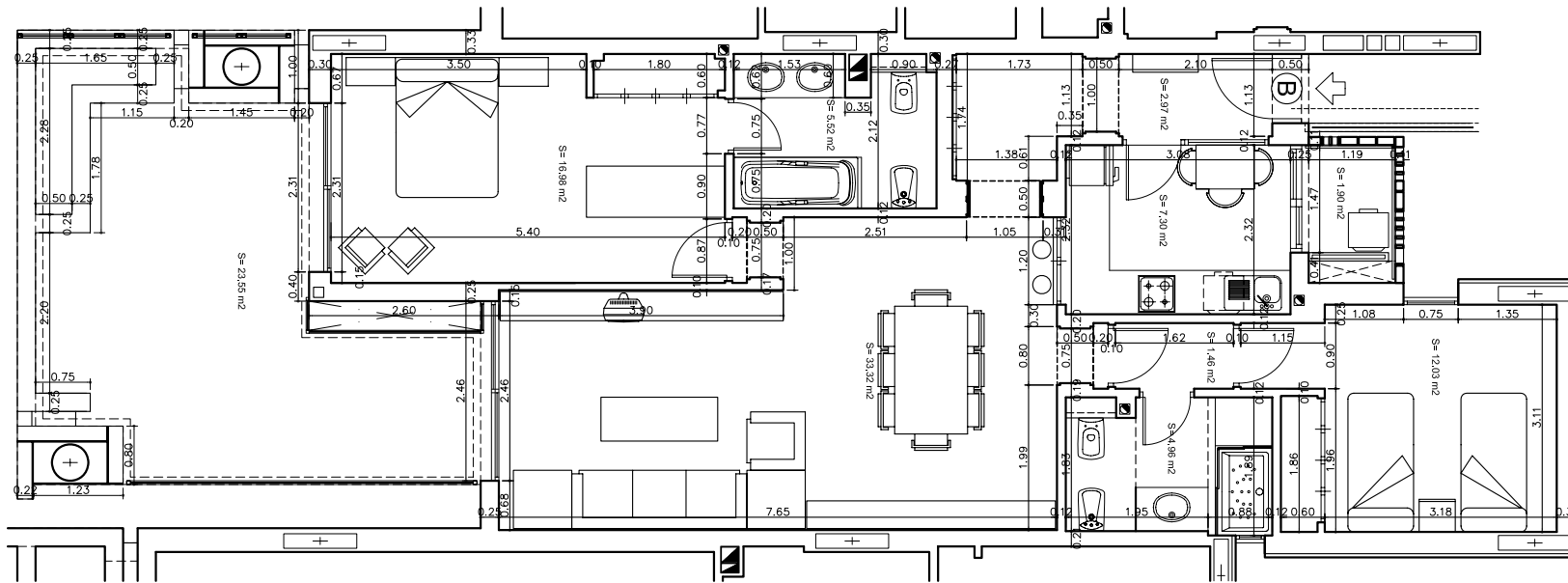
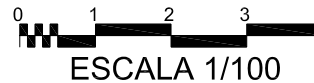


BAHIA DE LA PLATA



PLANO CONFORME A PROYECTO DE EJECUCIÓN SUJETO A
POSIBLE MODIFICACIONES POR NECESIDADES TÉCNICAS, EN
EJECUCIÓN DE OBRA, JURÍDICAS, Y, O EXIGENCIAS MUNICIPALES.
TODO EL MOBILIARIO TIENE CARÁCTER MERAMENTE ILUSTRATIVO.



BLOQUE	ESCALERA	PLANTA	LETRA	FECHA
9	A	SEGUNDA	B	AGOSTO 2.012