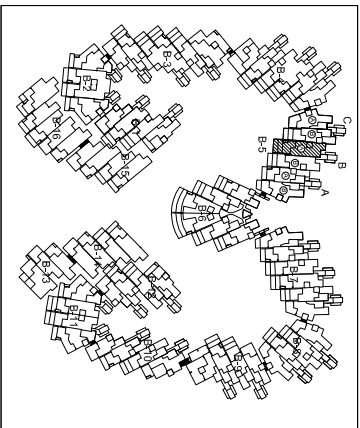
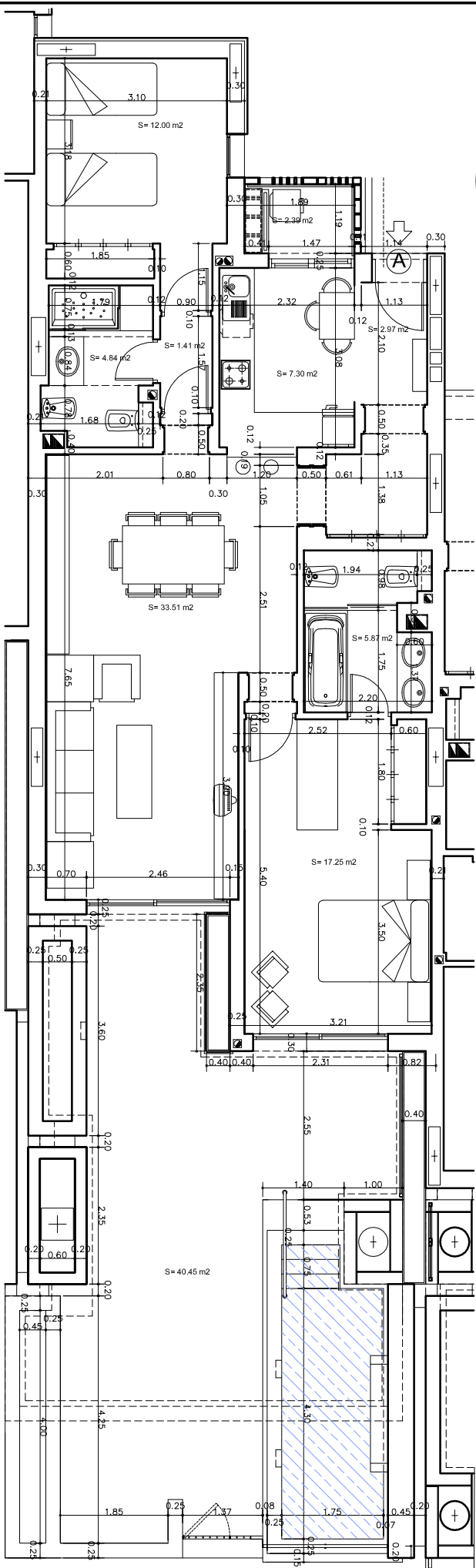
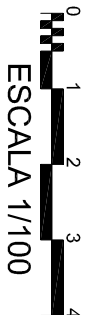


BAHIA DE LA PLATA



PLANO CONFORME A PROYECTO DE EJECUCIÓN SUJETO A
 POSIBLE MODIFICACIONES POR NECESIDADES TÉCNICAS, EN
 EJECUCIÓN DE OBRA, JURÍDICAS Y, O EXIGENCIAS MUNICIPALES.
 TODO EL MOBILIARIO TIENE CARÁCTER MÉRAMENTE ILUSTRATIVO.



BLOQUE	ESCALERA	PLANTA	LETRA	FECHA
5	B	BAJA	A	JULIO 2013