

VT 2.17 2 dormitorios

RESUMEN SUPERFICIES ÚTILES

Total superficie útil interior	61.00 m²
Total superficie útil exterior	16.44 m²
Total superficie útil vivienda	77.44 m²

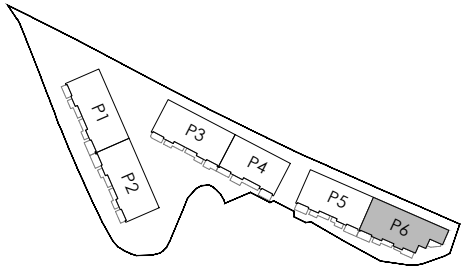
RESUMEN SUPERFICIES CONSTRUIDAS

Total superficie construida interior	71.63 m²
Total superficie construida exterior	17.67 m²
Total superficie construida vivienda	89.30 m²

Total superficie construida con comunes	102.18 m²
---	-----------

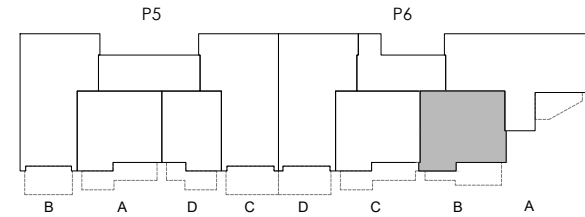
RESUMEN SUPERFICIES SEGÚN DECRETO 218/2005

Superficie útil BOJA	67.10 m²
Superficie construida BOJA	88.07 m²



LOCALIZACIÓN

Planta Segunda



0 (m) 1 2
escala 1:60

OCTUBRE 2025

