

VT 2.19a 2 dormitorios

RESUMEN SUPERFICIES ÚTILES

Total superficie útil interior	60.64 m²
Total superficie útil exterior	14.27 m²
Total superficie útil vivienda	74.91 m²

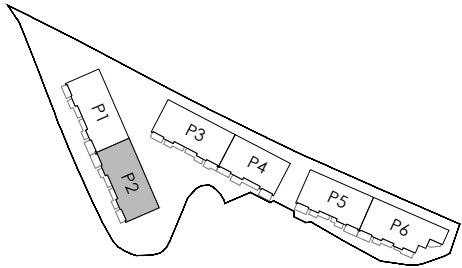
RESUMEN SUPERFICIES CONSTRUIDAS

Total superficie construida interior	70.99 m²
Total superficie construida exterior	15.54 m²
Total superficie construida vivienda	86.53 m²

Total superficie construida con comunes	97.10 m²
---	----------

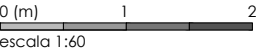
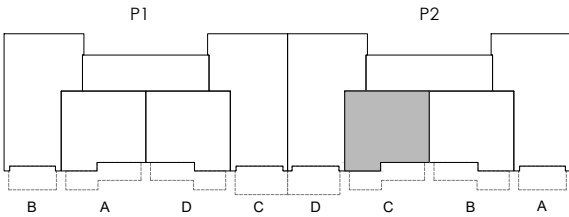
RESUMEN SUPERFICIES SEGÚN DECRETO 218/2005

Superficie útil BOJA	66.70 m²
Superficie construida BOJA	88.66 m²



LOCALIZACIÓN

Planta Tercera



OCTUBRE 2025

