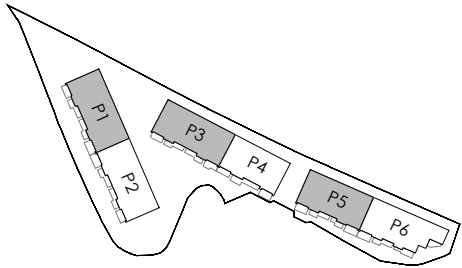


VT 2.10 2 dormitorios

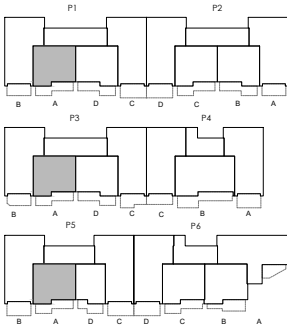
RESUMEN SUPERFICIES ÚTILES	
Total superficie útil interior	60.87 m²
Total superficie útil exterior	14.27 m²
Total superficie útil vivienda	75.14 m²

RESUMEN SUPERFICIES CONSTRUIDAS	
Total superficie construida interior	70.99 m²
Total superficie construida exterior	15.54 m²
Total superficie construida vivienda	86.53 m²
Total superficie construida con comunes	99.16 m²

RESUMEN SUPERFICIES SEGÚN DECRETO 218/2005	
Superficie útil BOJA	66.96 m²
Superficie construida BOJA	86.57 m²



LOCALIZACIÓN
Planta Primera



0 (m) 1 2
escala 1:60

OCTUBRE 2025

