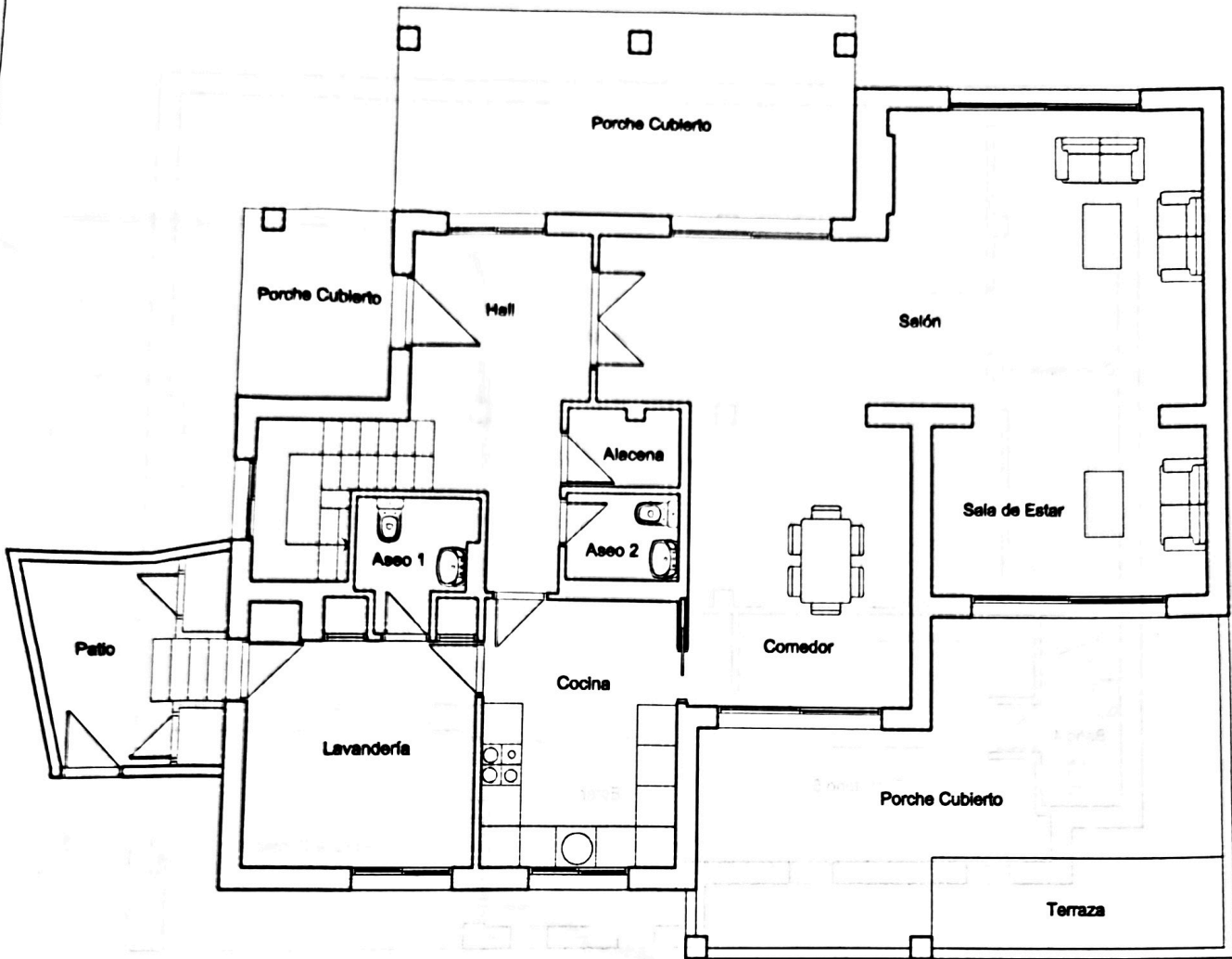


2-PLANTA BAJA.



PLANTA BAJA

Hall	11,61 m <sup>2</sup>
Salón	36,00 m <sup>2</sup>
Comedor	14,69 m <sup>2</sup>
Sala de Estar	11,00 m <sup>2</sup>
Cocina	11,64 m <sup>2</sup>
Alacena	2,00 m <sup>2</sup>
Aseo 1	3,03 m <sup>2</sup>
Aseo 2	2,27 m <sup>2</sup>
Lavandería	12,59 m <sup>2</sup>
<b>SUPERFICIE ÚTIL</b>	<b>104,83 m<sup>2</sup></b>
<b>SUPERFICIE CONST.</b>	<b>135,57 m<sup>2</sup></b>
Sup. Porche Cubierto	42,32 m <sup>2</sup>
Superficie Terraza	22,36 m <sup>2</sup>
Superficie Patio	7,43 m <sup>2</sup>

SUPERFICIES

<b>SUP. ÚTIL TOTAL</b>	<b>369,39 m<sup>2</sup></b>
<b>SUP. CONST. TOTAL</b>	<b>447,23 m<sup>2</sup></b>
Sup. Porche Cubierto	57,37 m <sup>2</sup>
Sup. Terrazas	48,45 m <sup>2</sup>
Sup. Patio	7,43 m <sup>2</sup>

LEVANTAMIENTO DE PLANOS:

VIVIENDA UNIFAMILIAR AISLADA EN BENAHAVÍS

ENCARGANTE Soren Nielsen

SITUACION

Urbanización El Herrojo 6, 29679 Benahavís

BENJAMÍN MONTERO, ARQUITECTO

Iv. Palma de Mallorca, 17, Edif. Centro  
Oficina 2-B. 29620 Torremolinos  
Tno/Fax 951130720 Móvil 652 600 389  
enjaminmontero @ coamalaga.es



REF.

C1953

FECHA

JUN  
2019

ESCALA

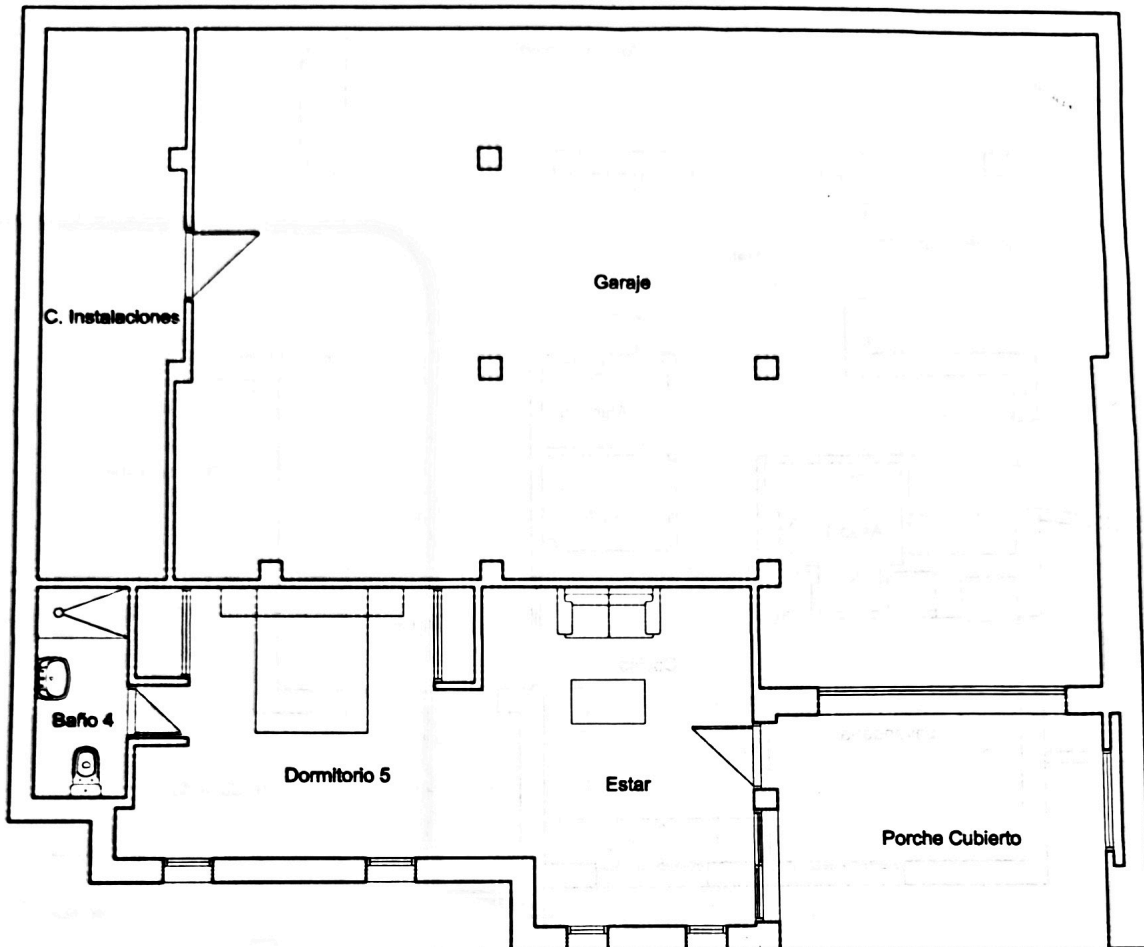
1/100

EL ARQUITECTO

Benjamín Montero Ruiz

1-PLANTA SÓTANO.

MAP 215A143



PLANTA SEMISÓTANO

Estar	16,34 m <sup>2</sup>
Dormitorio 5	17,10 m <sup>2</sup>
Baño 4	3,53 m <sup>2</sup>
Garaje	103,90 m <sup>2</sup>
C. Instalaciones	14,41 m <sup>2</sup>
SUPERFICIE ÚTIL	155,28 m <sup>2</sup>
SUPERFICIE CONST.	174,96 m <sup>2</sup>
Sup. Porche Cubierto	15,05 m <sup>2</sup>

SUPERFICIES

SUP. ÚTIL TOTAL	369,39 m <sup>2</sup>
SUP. CONST. TOTAL	447,23 m <sup>2</sup>
Sup. Porche Cubierto	57,37 m <sup>2</sup>
Sup. Terrazas	46,45 m <sup>2</sup>
Sup. Patio	7,43 m <sup>2</sup>

LEVANTAMIENTO DE PLANOS: VIVIENDA UNIFAMILIAR AISLADA EN BENAHAVÍS

ENCARGANTE Soren Nielsen

SITUACION

Urbanización El Herrojo 6, 29679 Benahavís

BENJAMÍN MONTERO, ARQUITECTO

Av. Palma de Mallorca, 17, Edif. Centro  
Oficina 2-B. 29620 Torremolinos  
TfnoFax 951130720 Móvil 652 600 369  
benjaminmontero @ coamalaga.es



REF.

C1953

FECHA

JUN  
2019

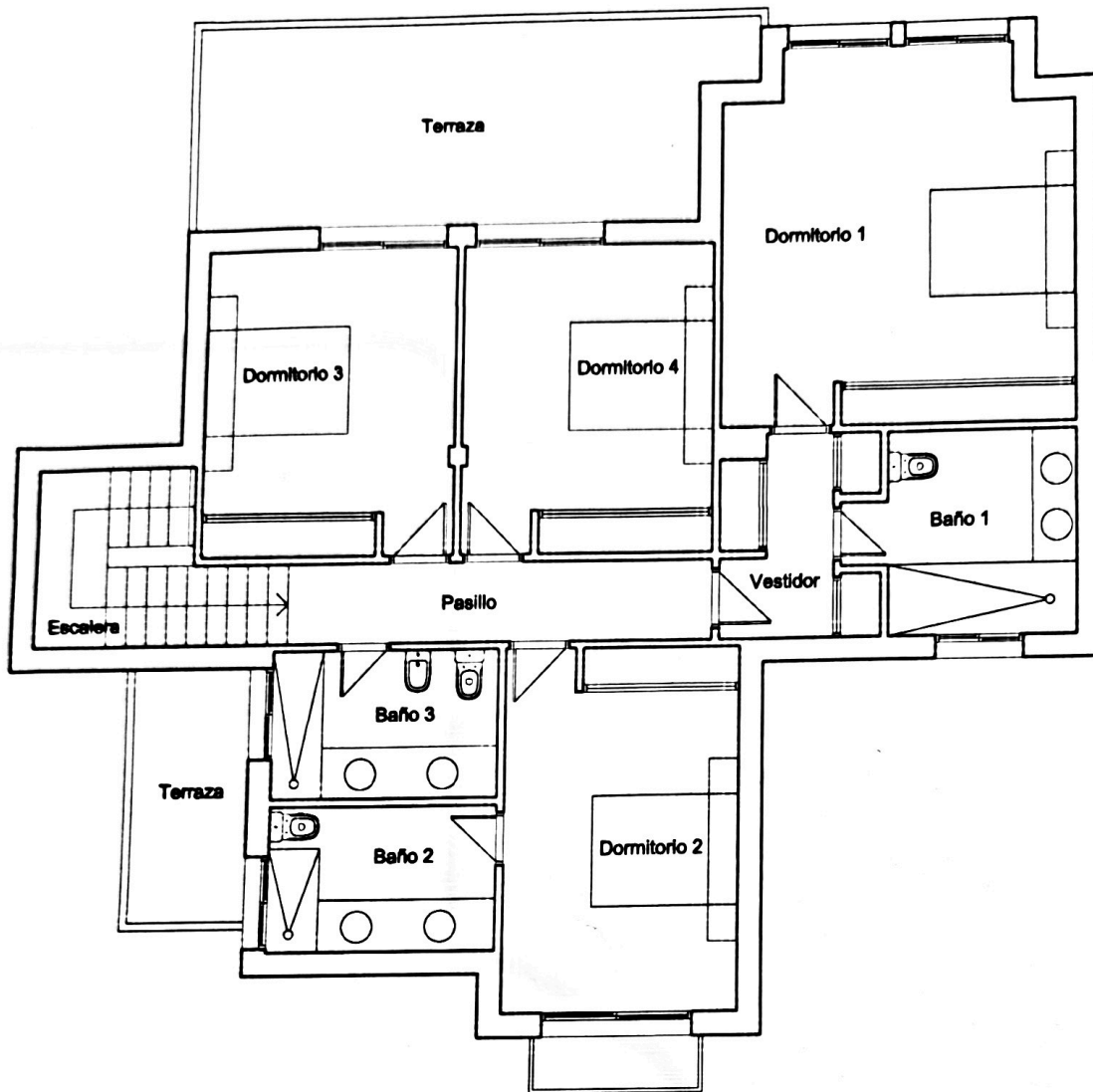
ESCALA

1/100

EL ARQUITECTO

Benjamín Montero Ruiz

3-PLANTA ALTA.



PLANTA ALTA

Dormitorio 1	24,71 m2
Dormitorio 2	15,85 m2
Dormitorio 3	14,93 m2
Dormitorio 4	14,93 m2
Baño 1	7,82 m2
Baño 2	6,15 m2
Baño 3	6,30 m2
Pasillo	6,46 m2
Escalera	6,90 m2
Vestidor	5,23 m2
SUPERFICIE ÚTIL	109,28 m2
SUPERFICIE CONST.	136,70 m2
Superficie Terraza	24,09 m2

SUPERFICIES

SUP. ÚTIL TOTAL	369,39 m2
SUP. CONST. TOTAL	447,23 m2
Sup. Porche Cubierto	57,37 m2
Sup. Terrazas	46,45 m2
Sup. Patio	7,43 m2

LEVANTAMIENTO DE PLANOS:

VIVIENDA UNIFAMILIAR AISLADA EN BENAHAVÍS

ENCARGANTE Soren Nielsen

SITUACION

Urbanización El Herrojo 6, 29679 Benahavís

BENJAMÍN MONTERO, ARQUITECTO

Av. Palma de Mallorca, 17, Edif. Centro  
Oficina 2-B. 29620 Torremolinos  
TfnoFax 951130720 Móvil 652 600 369  
benjaminmontero @cosmalaga.es



REF.

C1953

FECHA

JUN  
2019

ESCALA

1/100

EL ARQUITECTO

Benjamín Montero Ruiz