

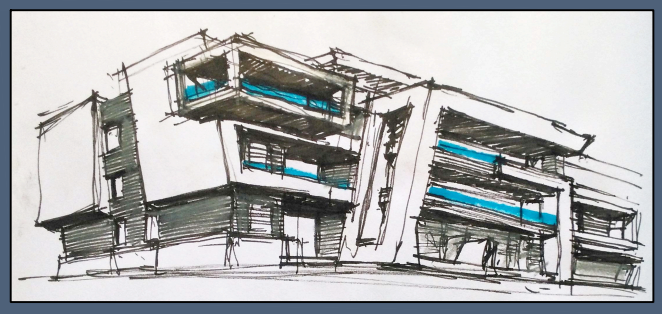


Imágenes no contractuales y meramente ilustrativas sujetas a modificaciones de orden técnico, jurídico o comercial de la dirección facultativa o autoridad competente. Las infografías de las fachadas, elementos comunes y restantes espacios orientativas y podrán ser objeto de verificación o modificación en los proyectos técnicos. El mobiliario de las infografías interiores no está incluido y el equipamiento de las viviendas será el indicado en la correspondiente memoria de calidades. La certificación energética se corresponde con la establecida en proyecto en trámite. Toda la información y entrega de documentación se hará según lo establecido en el Real Decreto 515/1989 y demás normas que pudieran complementarlo ya sean de carácter estatal o autonómico.



PARCELA PM-Z1 DEL SECTOR SUP-C13  
"TORREVIGIA" ESTEPONA. MALAGA

## Vivienda 7.1.0.3



SUPERFICIES APROXIMADAS	m <sup>2</sup>
Superficie útil interior	100.32
Superficie construida interior	120.67
Superficie construida exterior	33.14
Superficie construida ppZC	126.24
Superficie jardín uso privativo	64.89
DECRETO 218/2005	m <sup>2</sup>
Superficie útil interior	110.35

## Localización

