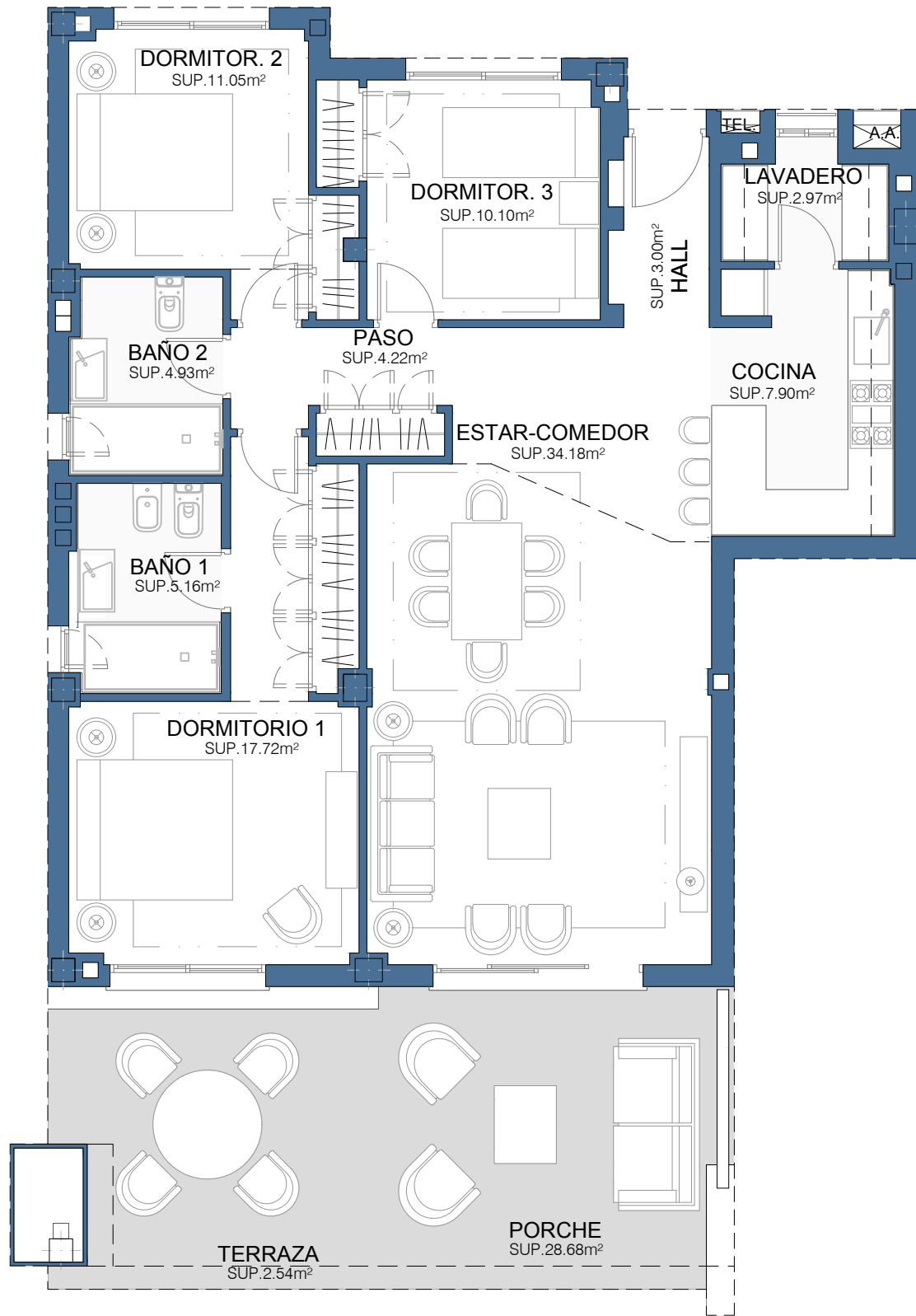




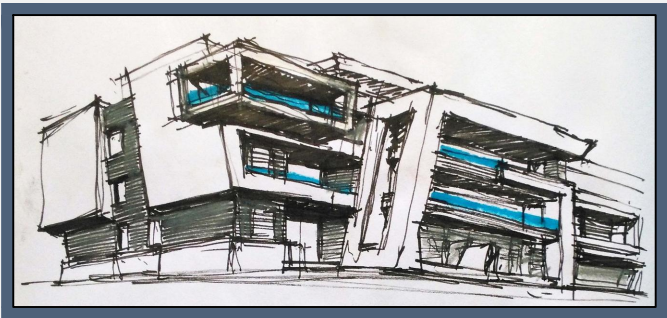
Imágenes no contractuales y meramente ilustrativas sujetas a modificaciones de orden técnico, jurídico o comercial de la dirección facultativa o autoridad competente. Las infografías de las fachadas, elementos comunes y restantes espacios orientativos y podrán ser objeto de verificación o modificación en los proyectos técnicos. El mobiliario de las infografías interiores no está incluido y el equipamiento de las viviendas será el indicado en la correspondiente memoria de calidades. La certificación energética se corresponde con la establecida en proyecto en trámite.

Toda la información y entrega de documentación se hará según lo establecido en el Real Decreto 515/1989 y demás normas que pudieran complementarlo ya sean de carácter estatal o autonómico.



PARCELA PM-Z1 DEL SECTOR SUP-C13  
"TORREVIGIA" ESTEPONA. MÁLAGA

## Vivienda 13.2.0.2



| SUPERFICIES APROXIMADAS         | m <sup>2</sup>       |
|---------------------------------|----------------------|
| Superficie útil interior        | 101.23               |
| Superficie construida interior  | 117.47               |
| Superficie construida exterior  | 35.41                |
| Superficie construida ppZC      | 123.36               |
| Superficie jardín uso privativo | 144.87               |
| <b>DECRETO 218/2005</b>         | <b>m<sup>2</sup></b> |
| Superficie útil interior        | 111.35               |

## Localización

