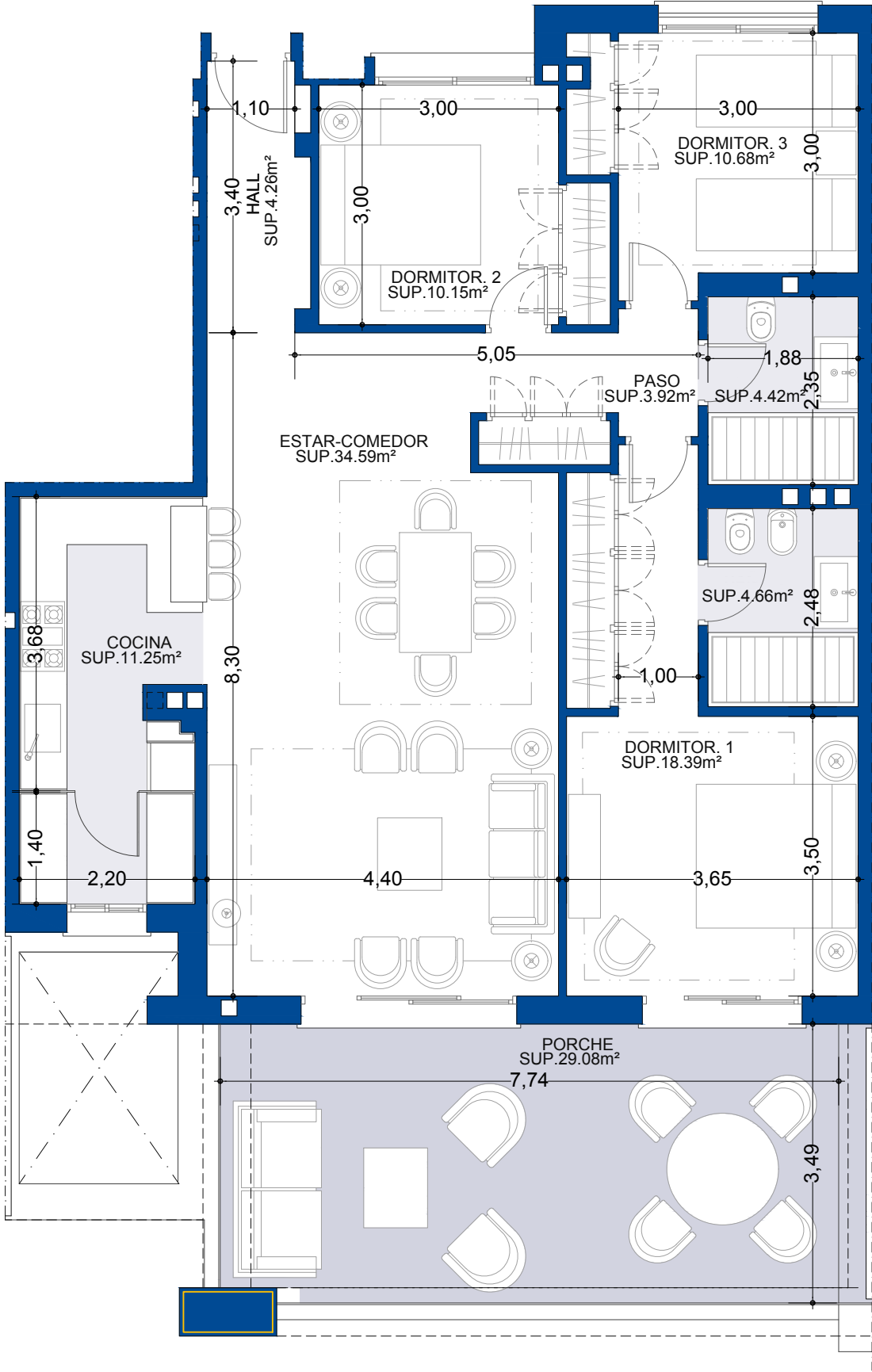


Imágenes no contractuales y meramente ilustrativas sujetas a modificaciones de orden técnico, jurídico o comercial de la dirección facultativa o autoridad competente. Las infografías de las fachadas, elementos comunes y restantes espacios orientativas y podrán ser objeto de verificación o modificación en los proyectos técnicos. El mobiliario de las infografías interiores no está incluido y el equipamiento de las viviendas será el indicado en la correspondiente memoria de calidades. La certificación energética se corresponde con la establecida en proyecto en trámite. Toda la información y entrega de documentación se hará según lo establecido en el Rea Decreto 515/1989 y demás normas que pudieran complementarlo ya sean de carácter estatal o autonómico.

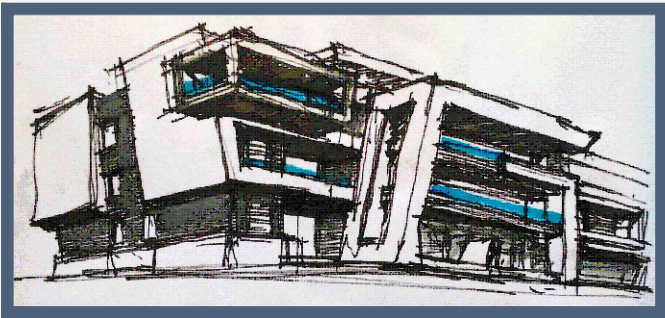


Residencial VANIAN GREEN Estepona-Málaga

AEDAS
HOMES

PARCELA PM-Z1 DEL SECTOR SUP-C13
"TORREVIGIA" ESTEPONA. MALAGA

Vivienda 4.2.2.1



SUPERFICIES APROXIMADAS	m ²
Superficie útil interior	102.32
Superficie construida interior	120.27
Superficie construida exterior	31.85
Superficie construida ppZC	138.55

DECRETO 218/2005	m ²
Superficie útil interior	112.55

Localización

