

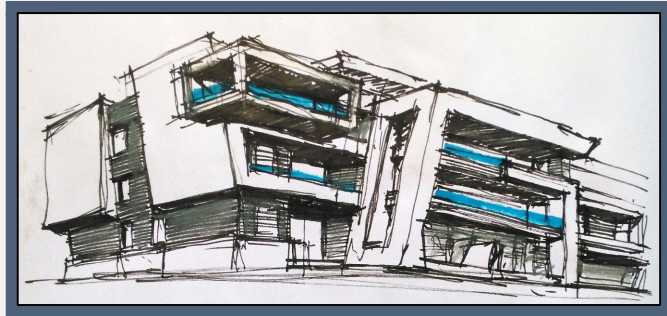
Imágenes no contractuales y meramente ilustrativas sujetas a modificaciones de orden técnico, jurídico o comercial de la dirección facultativa o autoridad competente. Las infografías de las fachadas, elementos comunes y restantes espacios orientativos y podrán ser objeto de verificación o modificación en los proyectos técnicos. El mobiliario de las infografías interiores no está incluido y el equipamiento de las viviendas será el indicado en la correspondiente memoria de calidades. La certificación energética se corresponde con la establecida en proyecto en trámite.

Toda la información y entrega de documentación se hará según lo establecido en el Rea Decreto 515/1989 y demás normas que pudieran complementarlo ya sean de carácter estatal o autonómico.



PARCELA PM-Z1 DEL SECTOR SUP-C13
"TORREVIGIA" ESTEPOÑA. MÁLAGA

Vivienda 8.1.0.1



SUPERFICIES APROXIMADAS	m ²
Superficie útil interior	99.24
Superficie construida interior	117.47
Superficie construida exterior	35.41
Superficie construida ppZC	123.28
Superficie jardín uso privativo	56.53
DECRETO 218/2005	m²
Superficie útil interior	109.16

Localización

