



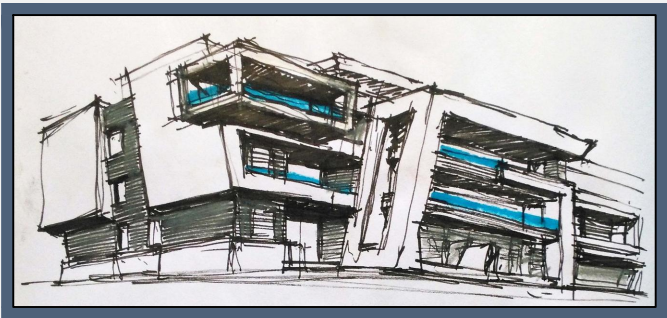
Imágenes no contractuales y meramente ilustrativas sujetas a modificaciones de orden técnico, jurídico o comercial de la dirección facultativa o autoridad competente. Las infografías de las fachadas, elementos comunes y restantes espacios orientativos y podrán ser objeto de verificación o modificación en los proyectos técnicos. El mobiliario de las infografías interiores no está incluido y el equipamiento de las viviendas será el indicado en la correspondiente memoria de calidades. La certificación energética se corresponde con la establecida en proyecto en trámite.

Toda la información y entrega de documentación se hará según lo establecido en el Real Decreto 515/1989 y demás normas que pudieran complementarlo ya sean de carácter estatal o autonómico.



PARCELA PM-Z1 DEL SECTOR SUP-C13
"TORREVIGIA" ESTEPONA. MÁLAGA

Vivienda 13.1.1.1



| SUPERFICIES APROXIMADAS | m ² |
|--------------------------------|----------------|
| Superficie útil interior | 100.74 |
| Superficie construida interior | 118.28 |
| Superficie construida exterior | 27.73 |
| Superficie construida ppZC | 124.21 |

| DECRETO 218/2005 | m ² |
|--------------------------|----------------|
| Superficie útil interior | 110.81 |

Localización

