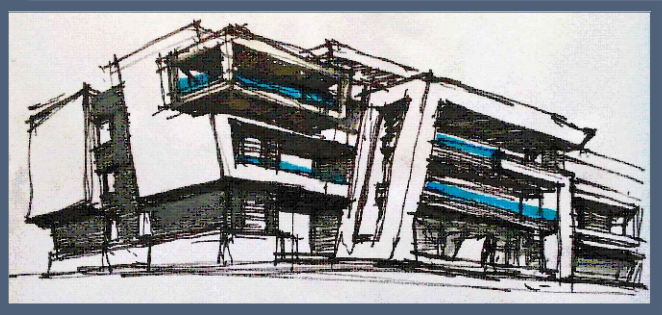


Residencial
VANIAN GREEN
Estepona-Málaga

AEDAS
HOMES

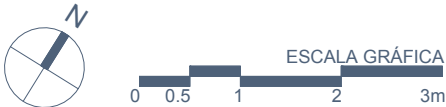
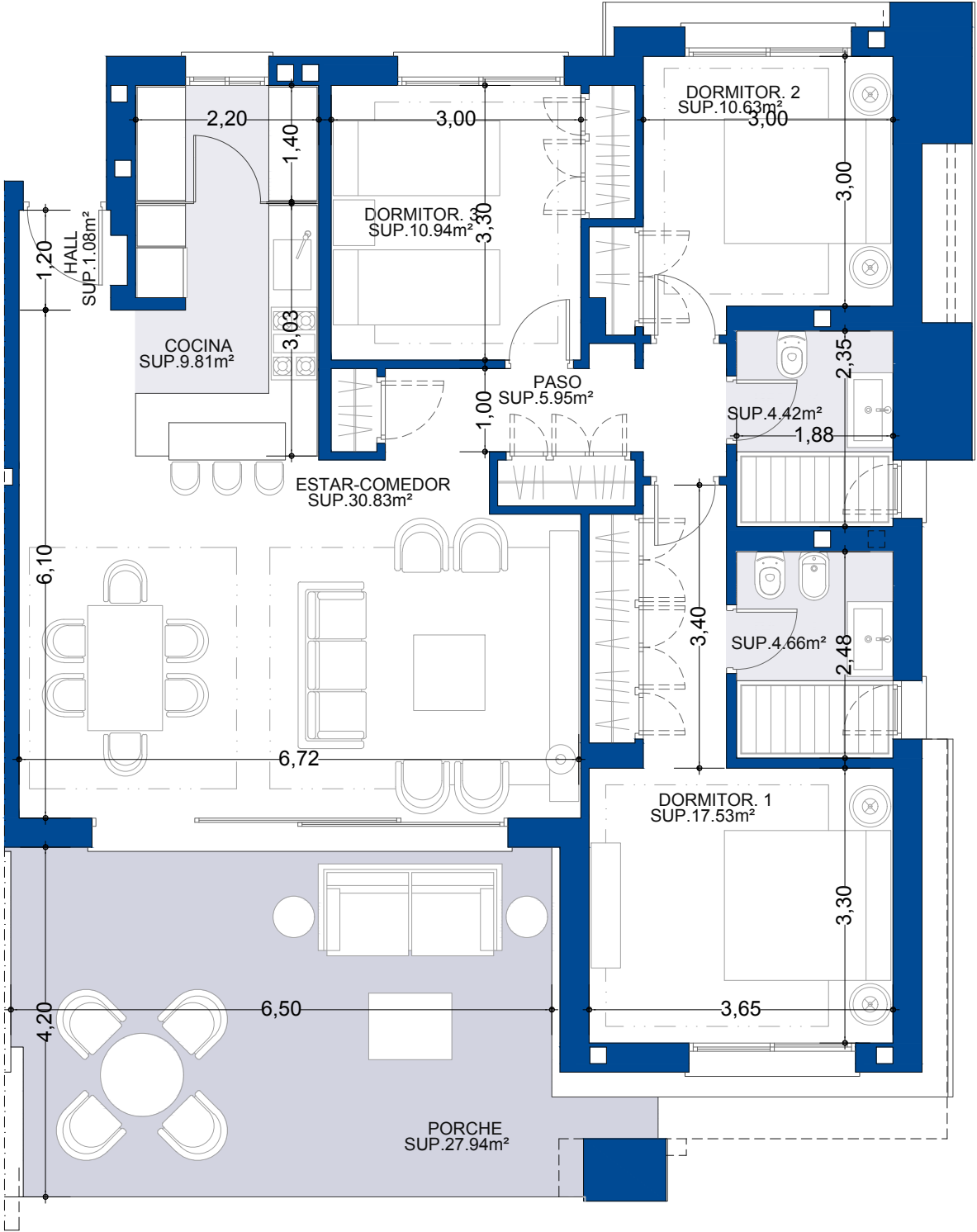
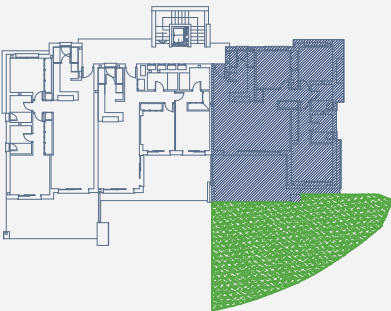
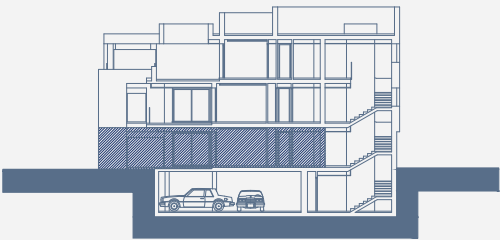
PARCELA PM-Z1 DEL SECTOR SUP-C13
"TORREVIGIA" ESTEPONA. MALAGA

Vivienda 3.1.0.1



SUPERFÍCIES APROXIMADAS	m ²
Superficie útil interior	95.85
Superficie construida interior	115.93
Superficie construida exterior	29.91
Superficie construida ppZC	133.94
Superficie jardín uso privativo	110.95
DECRETO 218/2005	m ²
Superficie útil interior	105.83

Localización



Imágenes no contractuales y meramente ilustrativas sujetas a modificaciones de orden técnico, jurídico o comercial de la dirección facultativa o autoridad competente. Las infografías de las fachadas, elementos comunes y restantes espacios orientativos y podrán ser objeto de verificación o modificación en los proyectos técnicos. El mobiliario de las infografías interiores no está incluido y el equipamiento de las viviendas será el indicado en la correspondiente memoria de calidades. La certificación energética se corresponde con la establecida en proyecto en trámite. Toda la información y entrega de documentación se hará según lo establecido en el Rea Decreto 515/1989 y demás normas que pudieran complementarlo ya sean de carácter estatal o autonómico.

