

ESCALA 1/75



# Scenic

## Estepona Málaga

### VIVIENDA 14.0.1

#### 3 DORMITORIOS. PLANTA BAJA

SUP. CONSTRUIDA APROX. VIV + PP ZC: 172,24 m<sup>2</sup>

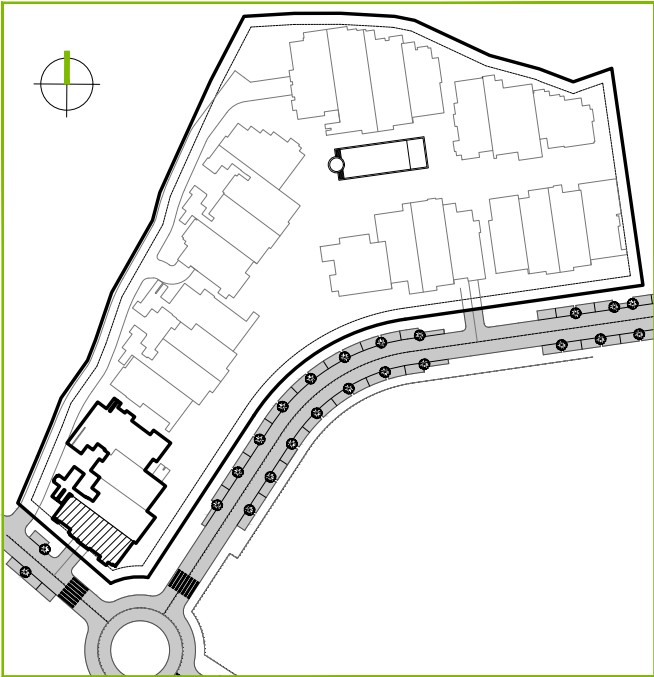
SUP. CONSTRUIDA APROX. VIV + PP ZC + TZR + JARDIN: 239,42 m<sup>2</sup>

#### ESPACIOS INTERIORES:

1	SALÓN-COMEDOR:	32,00 m <sup>2</sup>
2	COCINA:	8,73 m <sup>2</sup>
3	LAVADERO:	2,38 m <sup>2</sup>
4	HALL:	6,71 m <sup>2</sup>
5	PASILLO:	4,72 m <sup>2</sup>
6	DORMITORIO PRINCIPAL:	14,44 m <sup>2</sup>
7	VESTIDOR:	3,04 m <sup>2</sup>
8	PASILLO:	6,82 m <sup>2</sup>
9	BAÑO PRINCIPAL:	6,19 m <sup>2</sup>
10	DORMITORIO 1:	12,89 m <sup>2</sup>
11	DORMITORIO 2:	12,41 m <sup>2</sup>
12	BAÑO 1:	4,91 m <sup>2</sup>
13	ASEO:	1,99 m <sup>2</sup>
SUPERFICIE ÚTIL APROX. ESP. INTERIORES		117,23 m <sup>2</sup>

SUP. CONSTRUIDA APROX. TERRAZA C+D+LAVADERO: 38,99 m<sup>2</sup>

SUP. CONSTRUIDA APROX. JARDÍN: 28,19 m<sup>2</sup>



Estos planos e imágenes no tienen valor contractual y podrán experimentar variaciones por exigencias técnicas, legales, administrativas o a iniciativa de los arquitectos directores de las obras, sin que ello implique, menoscabo del nivel de calidades. Todo el mobiliario es meramente decorativo, no formando parte del proyecto ni de la memoria de calidades del proyecto.