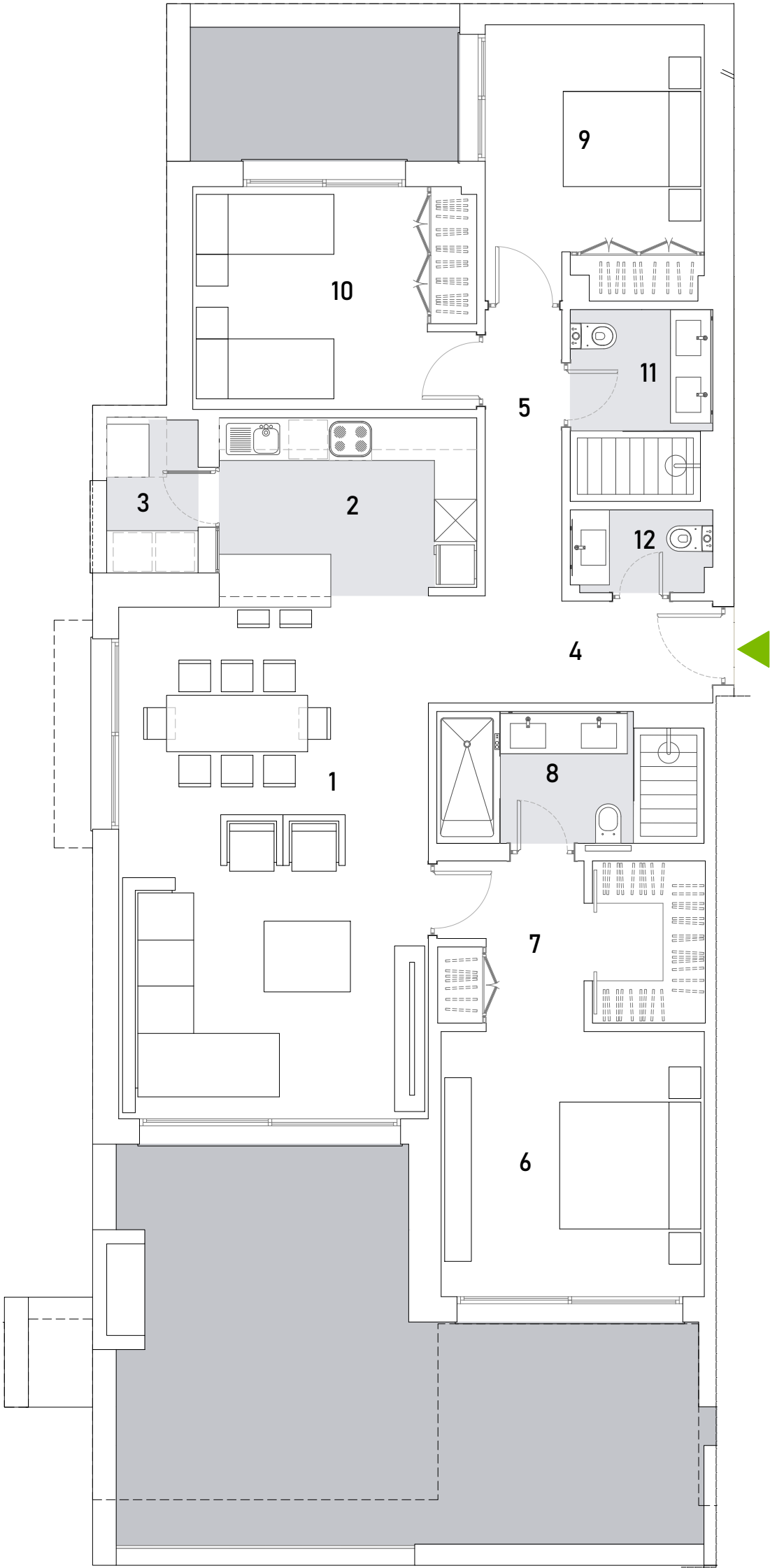


Scenic

Estepona Málaga

VIVIENDA 06.0.1

3 DORMITORIOS. PLANTA BAJA



SUP. CONSTRUIDA APROX. VIV + PP ZC:	171,11 m ²
SUP. CONSTRUIDA APROX. VIV + PP ZC + TZR:	224,97 m ²
ESPACIOS INTERIORES:	
1 SALÓN-COMEDOR:	32,12 m ²
2 COCINA:	8,93 m ²
3 LAVADERO:	2,64 m ²
4 HALL:	5,77 m ²
5 PASILLO:	4,21 m ²
6 DORMITORIO PRINCIPAL:	13,82 m ²
7 VESTIDOR:	8,48 m ²
8 BAÑO PRINCIPAL:	6,65 m ²
9 DORMITORIO 1:	11,75 m ²
10 DORMITORIO 2:	12,41 m ²
11 BAÑO 1:	5,12 m ²
12 ASEO:	2,12 m ²
SUPERFICIE ÚTIL APROX. ESP. INTERIORES	114,02 m ²
SUP. CONSTRUIDA APROX. TERRAZA C+D+LAVADERO:	53,86 m ²

