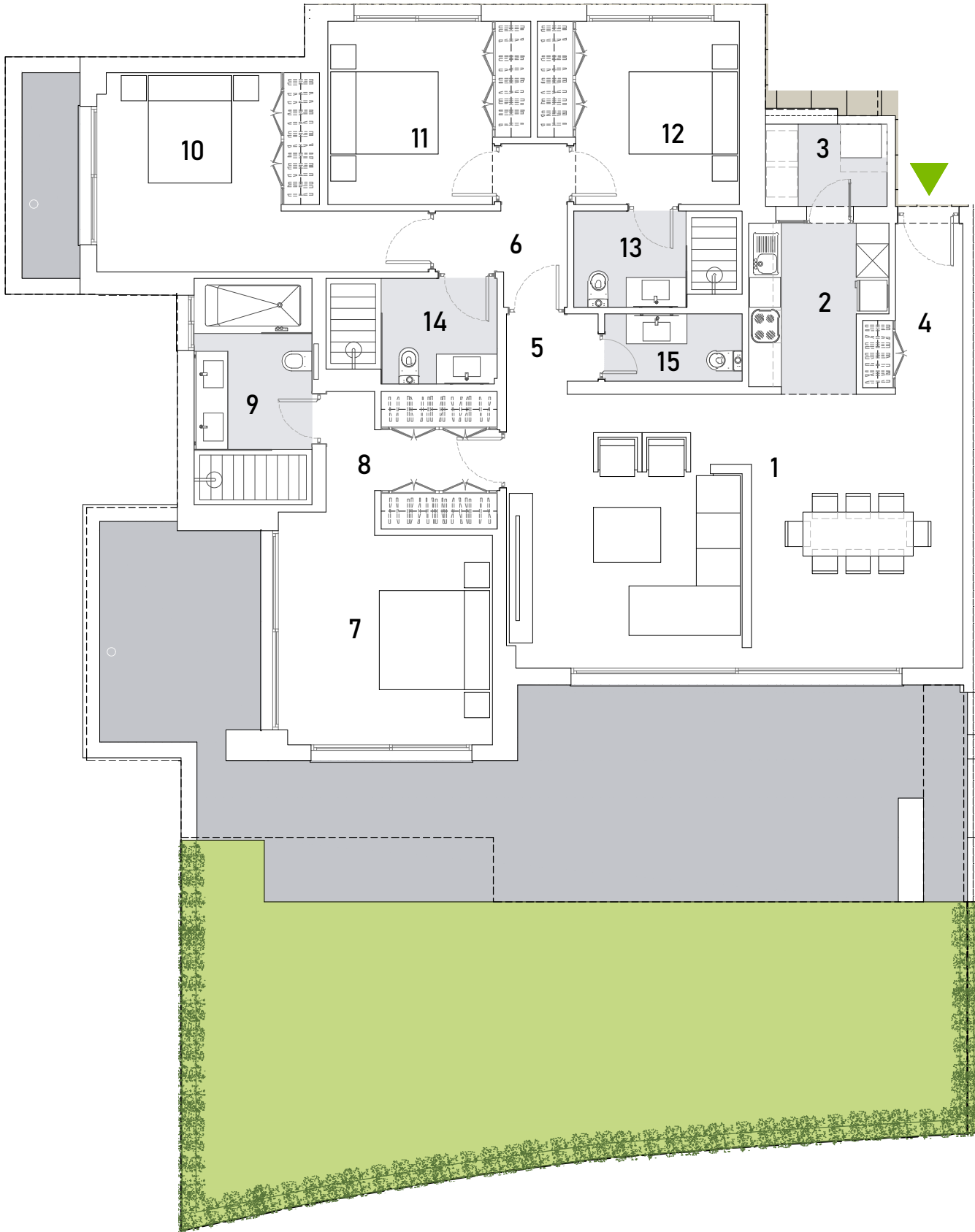


Scenic

Estepona Málaga

VIVIENDA 01.0.1

4 DORMITORIOS. PLANTA BAJA



SUP. CONSTRUIDA APROX. VIV + PP ZC: 217,46 m²

SUP. CONSTRUIDA APROX. VIV + PP ZC + TZR + JARDIN: 358,36 m²

ESPACIOS INTERIORES:		
1	SALÓN-COMEDOR:	41,05 m ²
2	COCINA:	6,96 m ²
3	LAVADERO:	3,29 m ²
4	HALL:	4,50 m ²
5	PASILLO:	2,28 m ²
6	PASILLO:	4,82 m ²
7	DORMITORIO PRINCIPAL:	15,38 m ²
8	VESTIDOR:	7,30 m ²
9	BAÑO PRINCIPAL:	8,77 m ²
10	DORMITORIO 1:	16,56 m ²
11	DORMITORIO 2:	11,36 m ²
12	DORMITORIO 3:	11,33 m ²
13	BAÑO 1:	5,11 m ²
14	BAÑO 2:	5,69 m ²
15	ASEO:	3,00 m ²
SUPERFICIE ÚTIL APROX. ESP. INTERIORES		147,40 m ²
SUP. CONSTRUIDA APROX. TERRAZA C+D+LAVADERO:		70,15 m ²
SUP. CONSTRUIDA APROX. JARDÍN:		70,75 m ²

