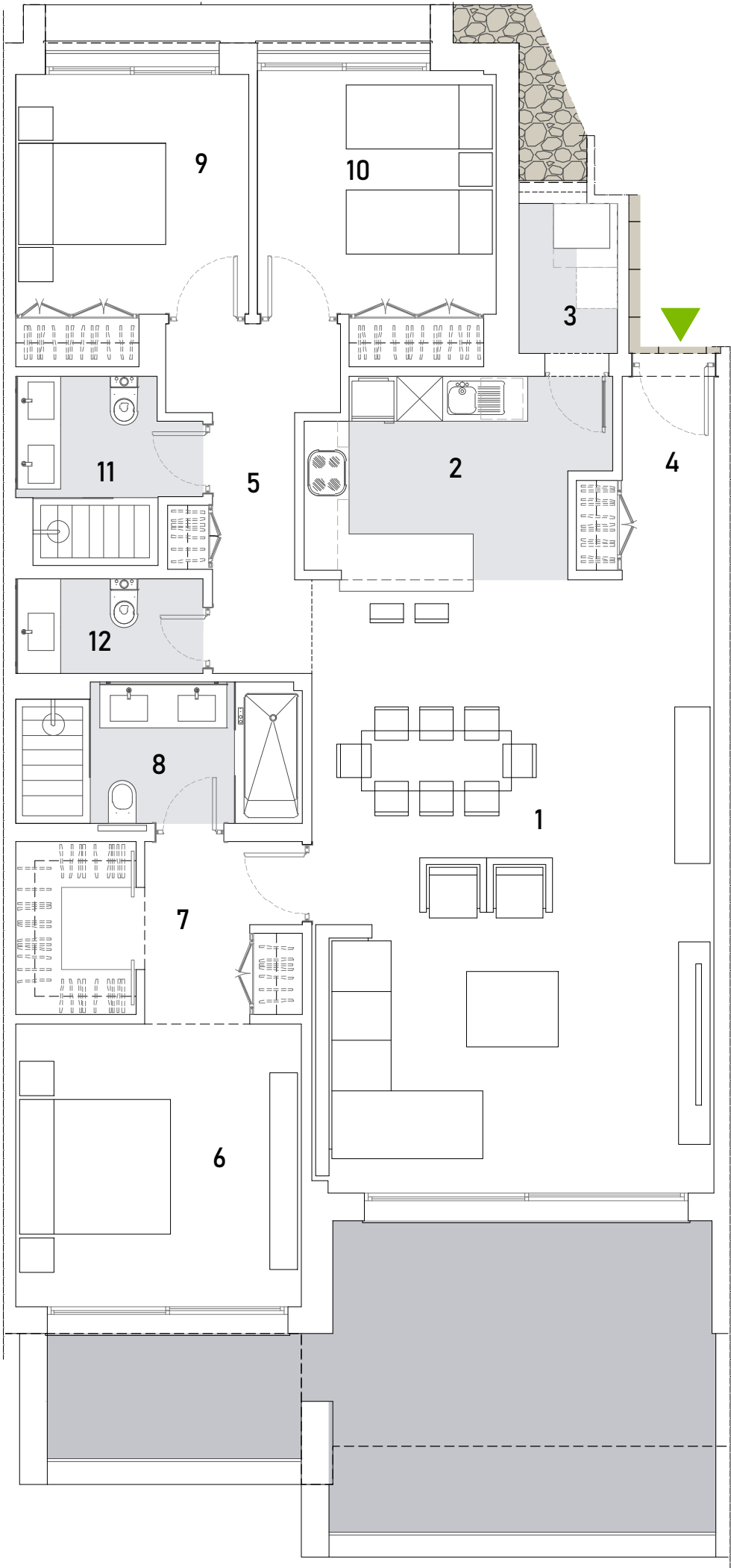


Scenic

Estepona Málaga

VIVIENDA 09.0.1

3 DORMITORIOS. PLANTA BAJA



SUP. CONSTRUIDA APROX. VIV + PP ZC:	180,81 m ²
SUP. CONSTRUIDA APROX. VIV + PP ZC + TZR:	217,45 m ²
ESPACIOS INTERIORES:	
1 SALÓN-COMEDOR:	43,46 m ²
2 COCINA:	9,62 m ²
3 LAVADERO:	2,42 m ²
4 HALL:	3,84 m ²
5 PASILLO:	7,14 m ²
6 DORMITORIO PRINCIPAL:	14,07 m ²
7 VESTIDOR:	8,50 m ²
8 BAÑO PRINCIPAL:	6,71 m ²
9 DORMITORIO 1:	10,82 m ²
10 DORMITORIO 2:	11,35 m ²
11 BAÑO 1:	4,97 m ²
12 ASEO:	2,95 m ²
SUPERFICIE ÚTIL APROX. ESP. INTERIORES	125,85 m ²
SUP. CONSTRUIDA APROX. TERRAZA C+D+LAVADERO:	36,64 m ²

