



ARUNA

CABOPINO GOLF

Reserva dunar de Artola-Cabopino





← a Puerto Banús
30min

a Málaga →
35min

Puente Romano
Marbella Beach Club

Puerto Deportivo Marbella

Puerto Pesquero Marbella

Playa Padre

Rio Real Golf

Wellness & Clinic Resort

Trocadero Arena

Hospital Costa del Sol

Los Monteros Gran Lujo

Santa Clara Golf

La Cabane by Dolce Gabanna

Don Carlos Hotel

ARUNA
CABOPINO GOLF

Cabopino Golf

Puerto deportivo Cabopino

Reserva Dunar de Artola-Cabopino

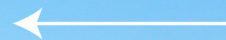
Nikki Beach

La Plage Casanis

Nosso

Estrella del Mar Beach Club

To Málaga



Cabopino Golf

Cabopino Port

Artola-Cabopino
Dunes Reservoir

Don Carlos Hotel

To Marbella



ARUNA
CABOPINO GOLF





ARUNA, nuevo destino en Marbella Este

Marbella Este es considerada la mejor zona para invertir debido a los nuevos proyectos que están surgiendo, hoteles como W o Marriott, otros emblemáticos hoteles en renovación, que se convertirán en hoteles de 5 Estrellas como Los Monteros Gran Lujo, Don Carlos o el antiguo hotel Medical Spa Incosol que se convertirá en un Wellness & Clinic Resort, así como nuevos proyectos residenciales como Four Seasons, Arroyo Siete Revueltas y El Realejo que suman más de un millón de metros cuadrados donde se desarrollará una parte hotelera, residencial y comercial.

ARUNA, situado en Cabopino Golf

Una zona conocida por sus espectaculares playas, consideradas las playas naturales más bonitas de Marbella, y por su reserva dunar de alto valor ecológico. Esta ubicación, una de las más solicitadas de la Costa del Sol, ofrece a los residentes una gran variedad de opciones de entretenimiento y servicios cercanos.





ARUNA, rodeada de un entorno de golf

Una zona rodeada de naturaleza y a pocos minutos de los mejores campos de golf. ARUNA se encuentra dentro de Cabopino Golf a escasos metros andando de la casa club, y a 5 minutos en coche de Marbella Golf, Santa Clara Golf o Rio Real Golf.





Exclusivo complejo boutique

Compuesto por 12 pisos y áticos de última generación de 3 y 4 dormitorios, casi todos con baño en suite, cuidadosamente distribuidos en dos bloques para optimizar las vistas ininterrumpidas al mar y a la montaña.

Los áticos y los apartamentos de la planta baja, en particular, cuentan con piscina privada, ofreciendo a los residentes un espacio exclusivo para relajarse y disfrutar del clima mediterráneo en la intimidad de su propia casa.

La comunidad cerrada cuenta con un vallado perimetral, zonas verdes, piscina comunitaria, gimnasio y zona de co-working.

Promotora:

Con más de 50 años de experiencia en el sector inmobiliario, esta promotora ha demostrado su solidez y trayectoria en la promoción, construcción y venta de proyectos en las zonas más exclusivas de la Costa del Sol, así como en Madrid y el norte de España. Entre sus promociones más destacadas se encuentran Las Cañas Beach Fase I y II, Costa Nagüeles I y II, Los Pinos, y el emblemático Hotel Amaré (anteriormente Hotel El Fuerte) en Marbella, además del Hotel Ilunion en Fuengirola.

Su cartera incluye proyectos actuales en áreas clave como El Realejo en Los Monteros, Parque Central en Estepona, y otras ubicaciones en Marbella, Torremolinos y Mijas, consolidando así su presencia en el mercado inmobiliario gracias a una gestión eficaz y un sólido compromiso con la construcción de espacios únicos, vanguardistas y exclusivos.

Estudio de arquitectura:

MAAR Estudio de Arquitectura SLP es un estudio con más de 20 años de experiencia en el desarrollo de proyectos arquitectónicos, planes urbanísticos y de urbanización, operando desde sus sedes en Madrid y San Sebastián. Con un amplio portafolio de proyectos a nivel nacional, ha trabajado en ciudades como Madrid, Málaga, San Sebastián, Vitoria, Logroño y Tarragona, abarcando desde viviendas públicas y privadas hasta hoteles, oficinas y edificios administrativos.

Además, ha sido galardonado en varios concursos, lo que le ha permitido participar en iniciativas públicas de carácter cultural, educativo y deportivo. Entre sus proyectos más destacados se encuentran la Facultad de Educación de la Universidad de Zaragoza, el Centro Cultural y Deportivo Zabalzana en Vitoria, y diversas obras residenciales y hoteleras en España y Portugal.



ENTORNO





Puerto deportivo de Cabopino



Estilo de vida prestigioso

La proximidad al puerto deportivo de Cabopino ofrece la oportunidad de practicar actividades náuticas o disfrutar de paseos en yate. A pocos metros, los amantes de la naturaleza pueden explorar las impresionantes Dunas de Artola. Playas cercanas como Artola-Cabopino y Calahonda, consideradas las mejores playas naturales de la Costa del Sol, son perfectas para disfrutar del sol y el mar durante los calurosos meses de verano.

Para las familias, la ubicación también es ideal, con acceso a prestigiosos colegios internacionales como The English International College y el Colegio Alemán, que garantizan una educación de alta calidad en un entorno multicultural.

Tendencias en estilo de vida

Restaurantes o clubs de playa como La Cabane by Dolce Gabanna, Trocadero Arena, Nikki Beach, Nosso, La Plage Casanis, Estrella del Mar Beach Club, Playa Padre, entre otros, están catalogados como de los mejores lugares para desconectar y disfrutar de un momento mágico frente al mar.



ARUNA, para los amantes de la naturaleza



Viva momentos inolvidables

El compromiso de ARUNA con los más altos estándares se refleja en todas las áreas, pero especialmente en sus impresionantes zonas comunes. Aquí, los residentes pueden disfrutar de un gimnasio interior y un moderno espacio de coworking. En el exterior, un jardín pintoresco y cuidadosamente diseñado alberga una magnífica piscina comunitaria que invita a compartir momentos inolvidables al aire libre con la familia y los amigos.





Aruna, contribuyendo a un menor impacto ambiental



Las viviendas de ARUNA

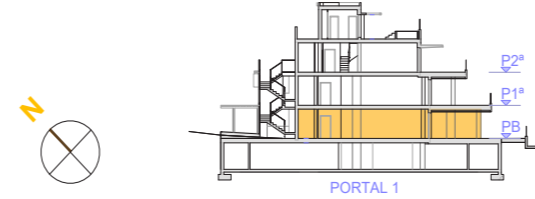
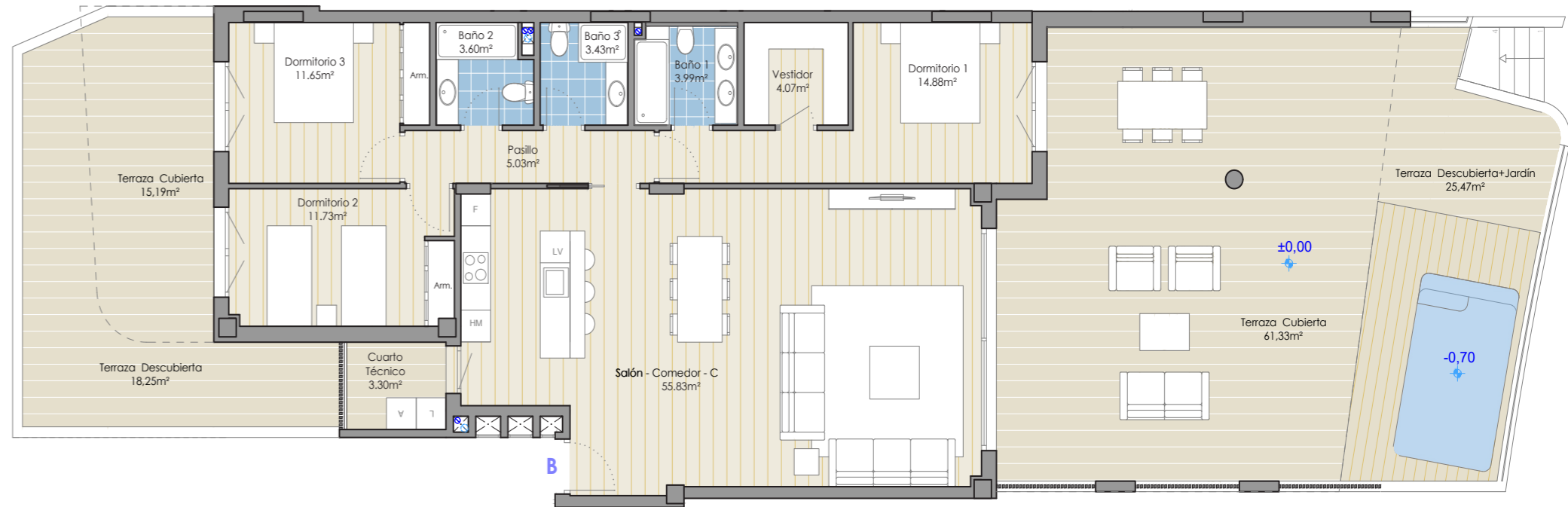
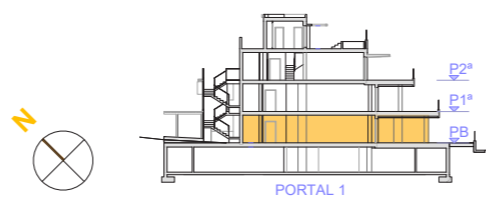
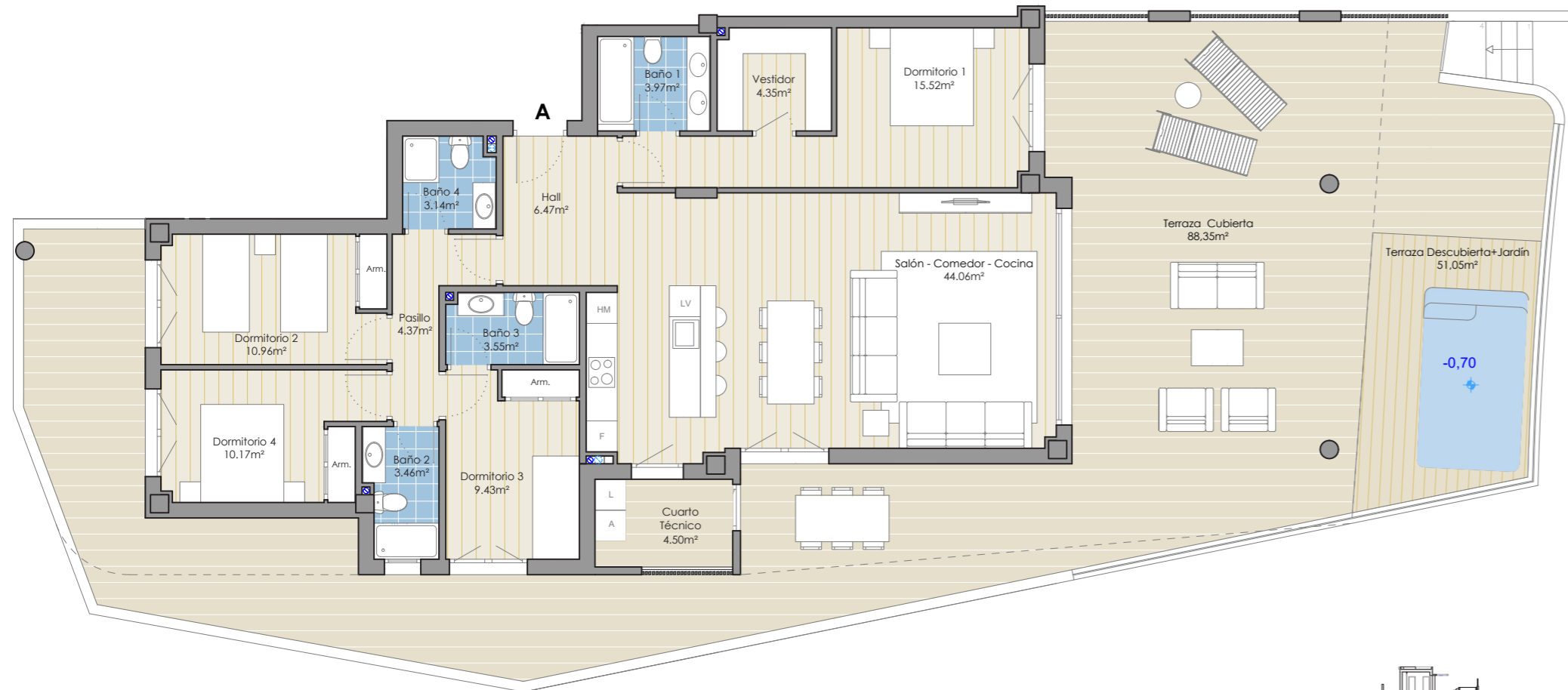
Meticulosamente diseñado para ofrecer una experiencia sin igual. Todos los apartamentos disponen de calefacción por suelo radiante, lo que garantiza una temperatura agradable en todas las estancias.





Viviendas sostenibles con tecnología avanzada y confort

Estas viviendas garantizan un bajo consumo energético y un reducido impacto medioambiental, gracias también al uso de la aerotermia, una avanzada tecnología que optimiza el uso de las energías renovables. Además, todas las viviendas están equipadas con sistemas de domótica que permiten controlar a distancia y automatizar diversas funciones de la vivienda, proporcionando así un mayor confort a los residentes.



ARUNA

CABOPINO GOLF

PORTAL 01

Apartamento PB - A

CUADRO DE SUPERFICIES / AREAS

	SUP. ÚTIL USABLE AREAS	SUP. CONSTRUIDA BUILT AREA
Vivienda / Apartment	119,45 m2	140,63 m2
Terraza cubierta / Covered terrace	92,85 m2	96,33 m2
Terraza descubierta / Terrace uncovered	51,05 m2	58,88 m2
Total	263,35 m2	295,84 m2

Superficie Construida Total (interior + exterior + zccc)	315,90 m2
Sup. útil según Decreto 218/2005 Decree 218/2005	131,4 m2
Sup. Construida según Decreto 218/2005 Decree 218/2005	172,64 m2



ARUNA

CABOPINO GOLF

PORTAL 01

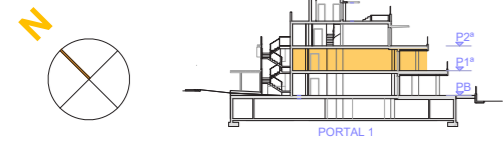
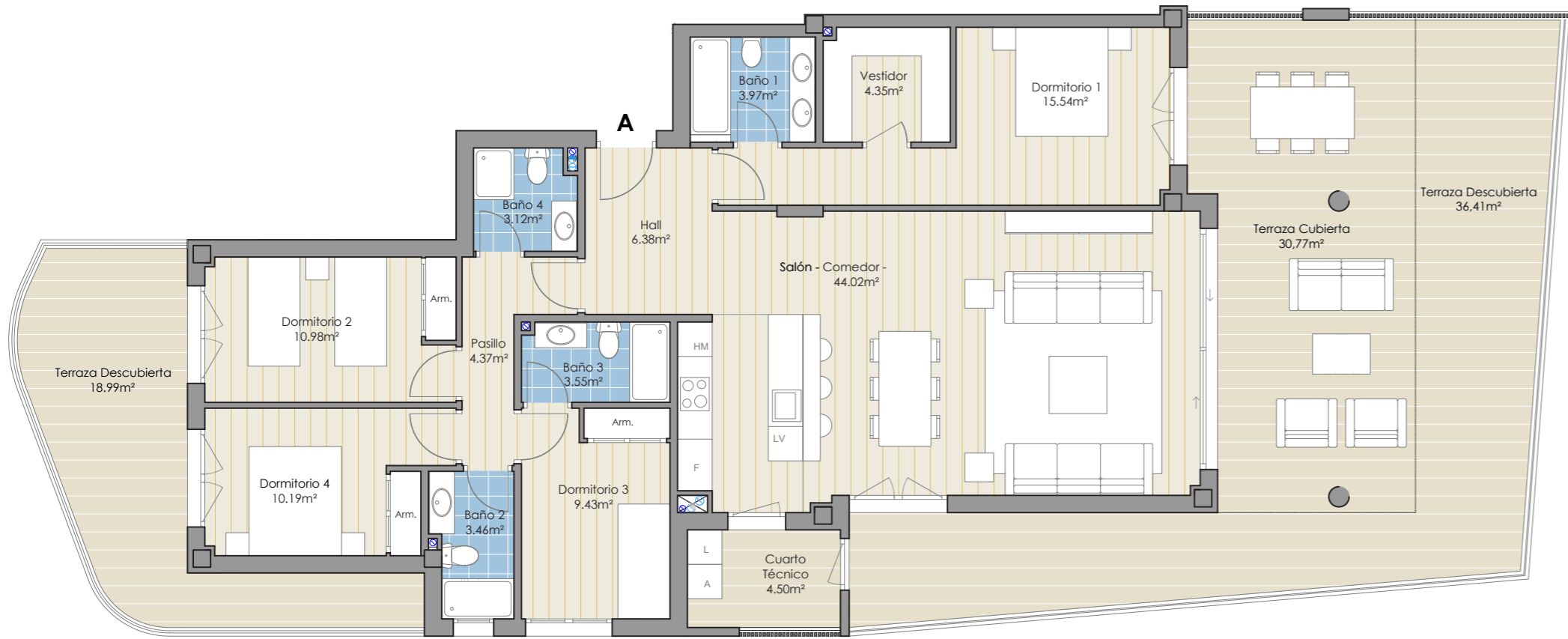
Apartamento PB - B

CUADRO DE SUPERFICIES / AREAS

	SUP. ÚTIL USABLE AREAS	SUP. CONSTRUIDA BUILT AREA
Vivienda / Apartment	114,21 m2	129,7 m2
Terraza cubierta / Covered terrace	79,82 m2	82,73 m2
Terraza descubierta / Terrace uncovered	43,72 m2	49,1 m2
Total	237,75 m2	261,53 m2

Superficie Construida Total (interior + exterior + zccc)	280,03 m2
Sup. útil según Decreto 218/2005 Decree 218/2005	125,63 m2
Sup. Construida según Decreto 218/2005 Decree 218/2005	159,62 m2





ARUNA

CABOPINO GOLF

PORTAL 01

Apartamento P1 - A

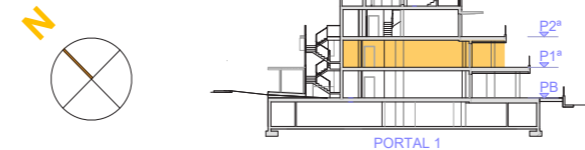
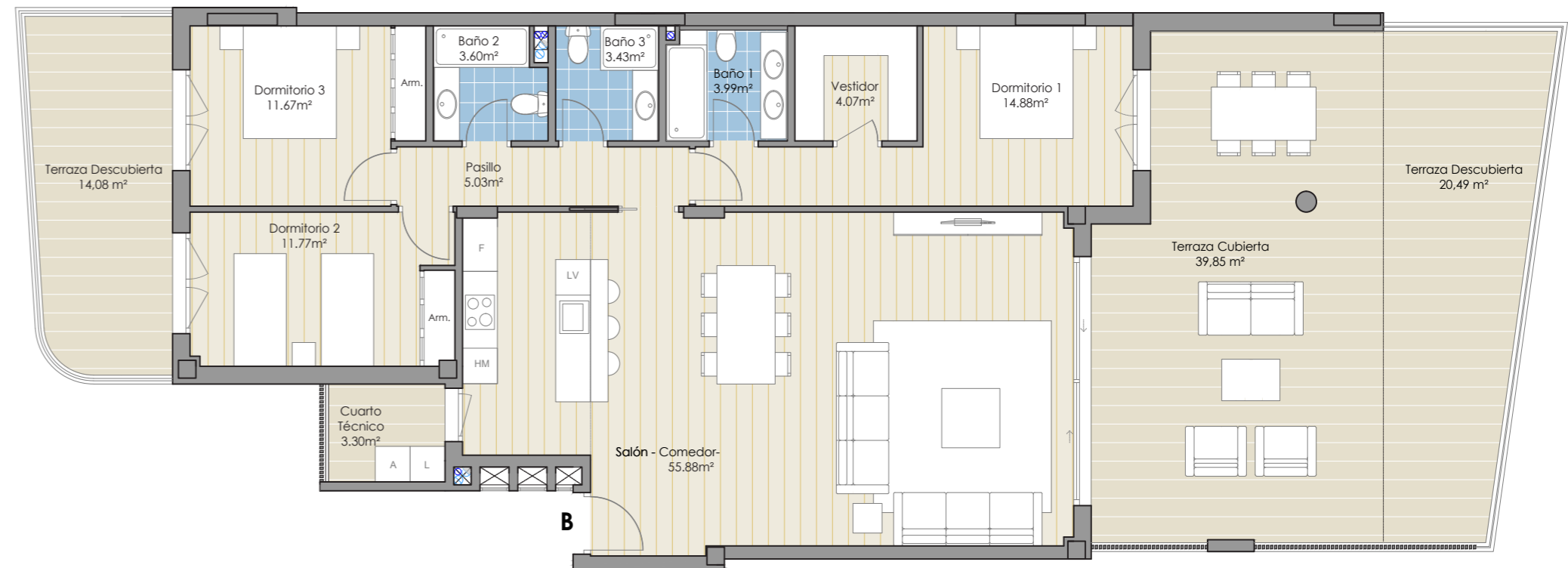
CUADRO DE SUPERFICIES / AREAS

	SUP. ÚTIL USABLE AREAS	SUP. CONSTRUIDA BUILT AREA
Vivienda / Apartment	119,36 m ²	140,63 m ²
Terraza cubierta / Covered terrace	35,27 m ²	36,43 m ²
Terraza descubierta / Terrace uncovered	55,40 m ²	61,02 m ²
Total	210,03 m²	238,08 m²

Superficie Construida Total
(interior + exterior + zccc) 258,14 m²

Sup. útil según Decreto 218/2005
Decreto 218/2005 131,3 m²

Sup. Construida según Decreto 218/2005
Decreto 218/2005 172,63 m²



ARUNA

CABOPINO GOLF

PORTAL 01

Apartamento P1 - B

CUADRO DE SUPERFICIES / AREAS

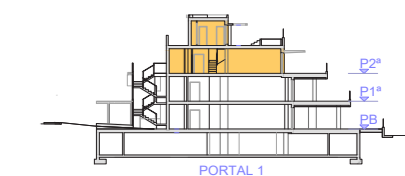
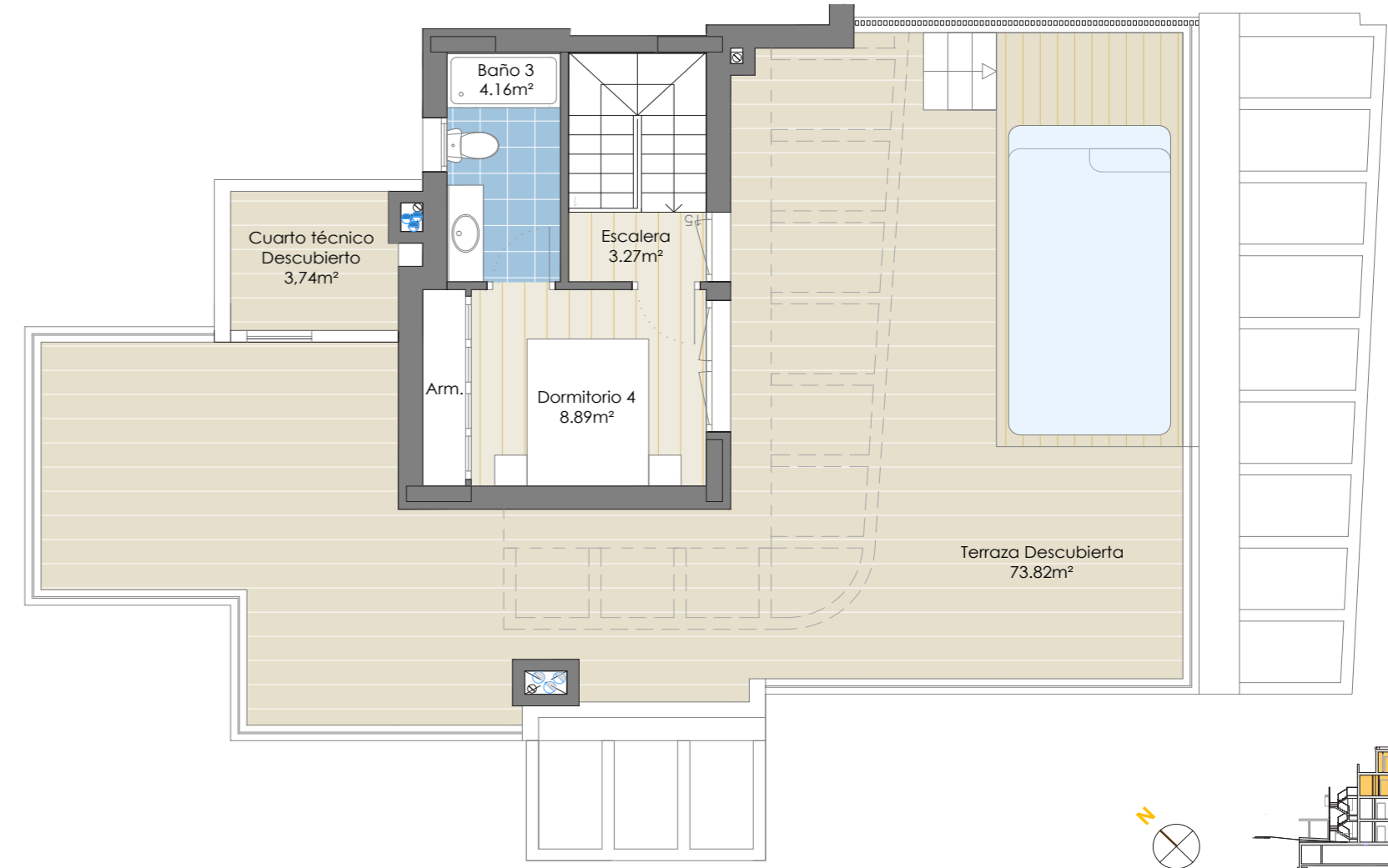
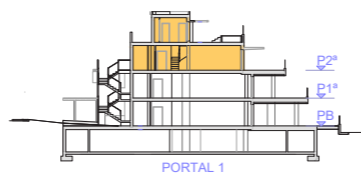
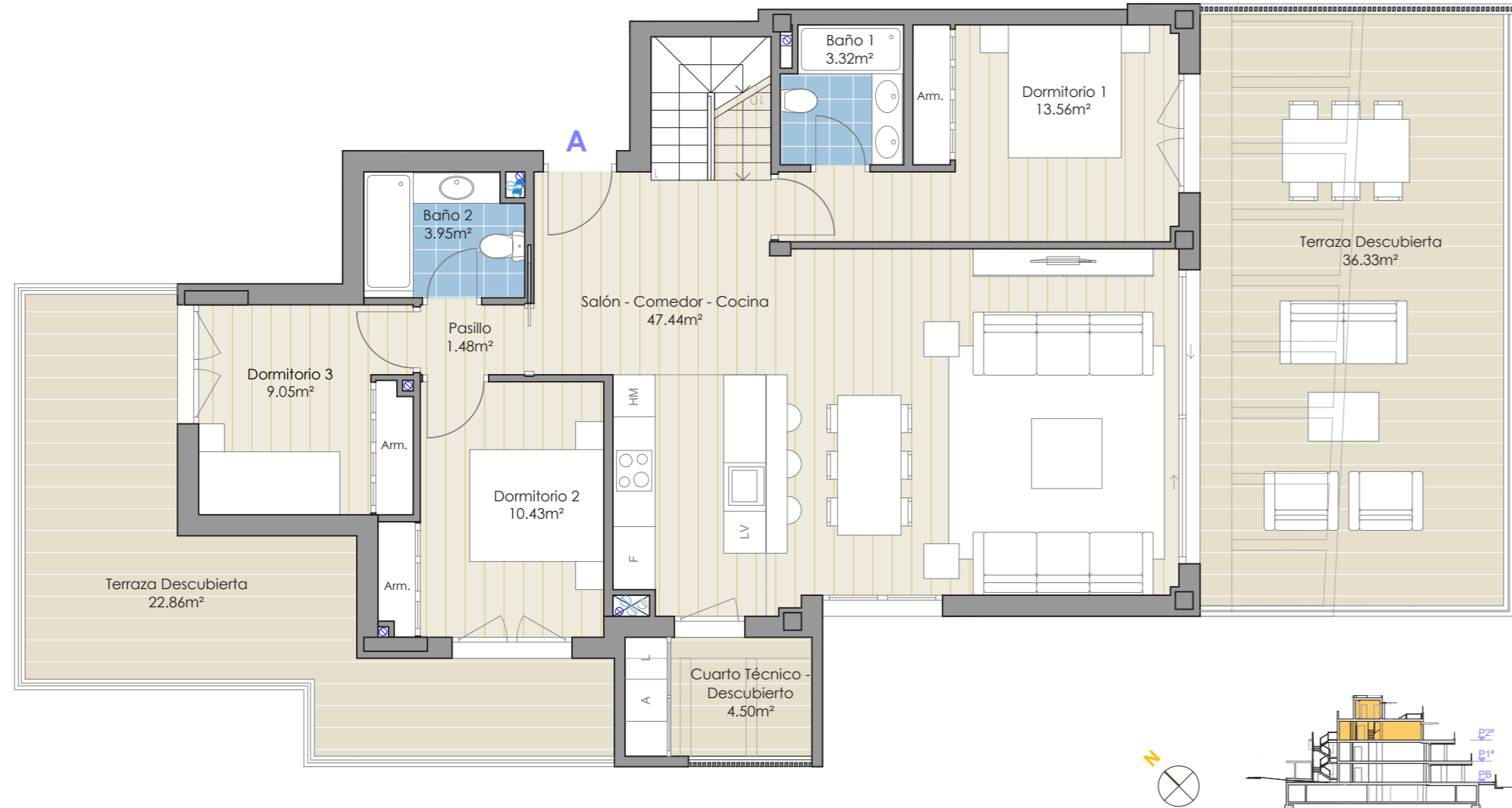
	SUP. ÚTIL USABLE AREAS	SUP. CONSTRUIDA BUILT AREA
Vivienda / Apartment	114,30 m ²	129,70 m ²
Terraza cubierta / Covered terrace	43,15 m ²	44,83 m ²
Terraza descubierta / Terrace uncovered	34,57 m ²	38,1 m ²
Total	192,02 m²	212,63 m²

Superficie Construida Total
(interior + exterior + zccc) 231,13 m²

Sup. útil según Decreto 218/2005
Decreto 218/2005 125,73 m²

Sup. Construida según Decreto 218/2005
Decreto 218/2005 159,63 m²





ARUNA

CABOPINO GOLF

PORTAL 01

Apartamento P2 - A

CUADRO DE SUPERFICIES / AREAS

	SUP. ÚTIL USABLE AREAS	SUP. CONSTRUIDA BUILT AREA
Vivienda / Apartment	105,55 m2	131,41 m2
Terraza cubierta / Covered terrace	0,00 m2	0,00 m2
Terraza descubierta / Terrace uncovered	141,25 m2	154,66 m2
Total	246,80 m2	286,07 m2

Superficie Construida Total (interior + exterior + zccc)	304,82 m2
Sup. útil según Decreto 218/2005 Decreto 218/2005	116,11 m2
Sup. Construida según Decreto 218/2005 Decreto 218/2005	160,71 m2



ARUNA

CABOPINO GOLF

PORTAL 01

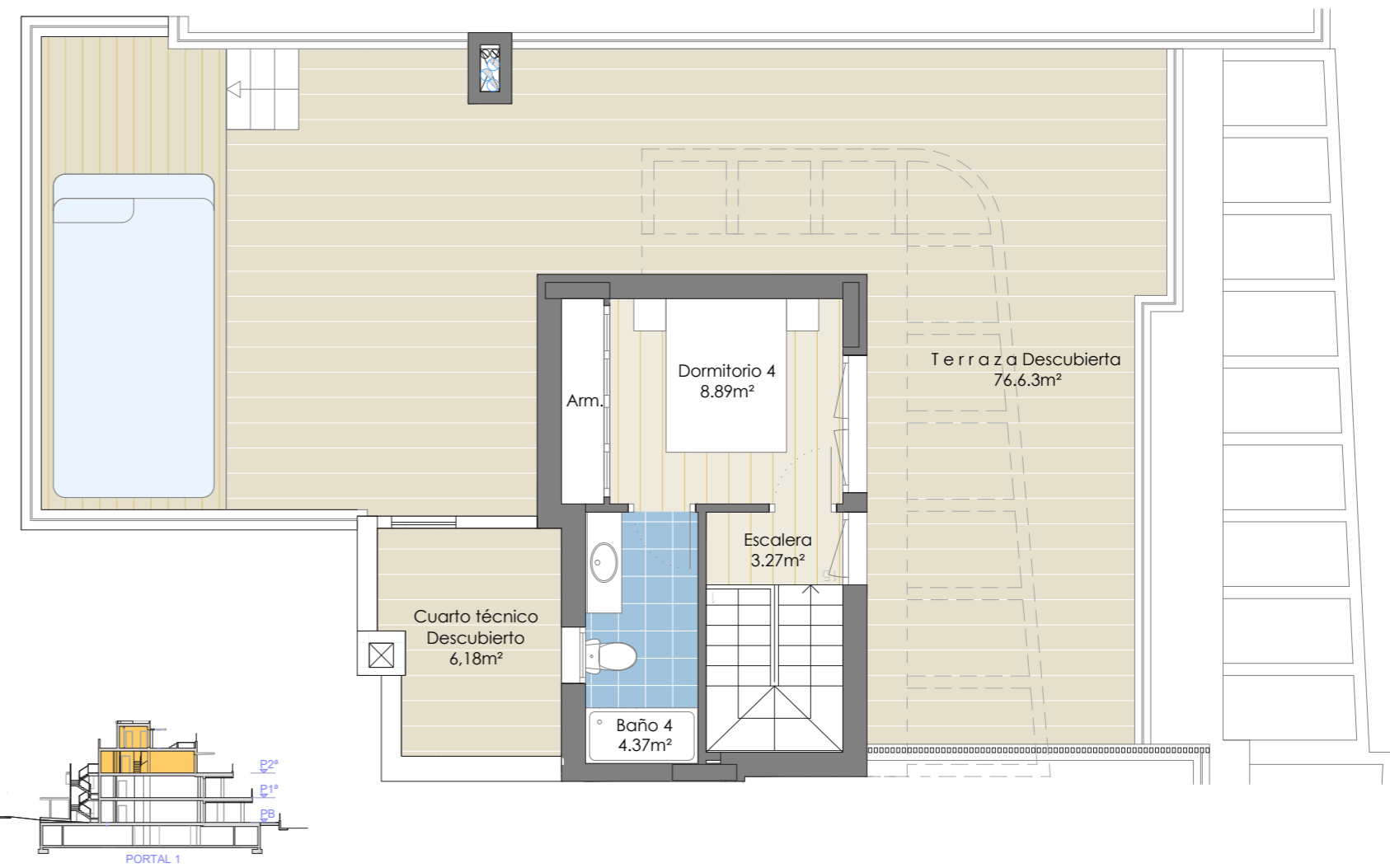
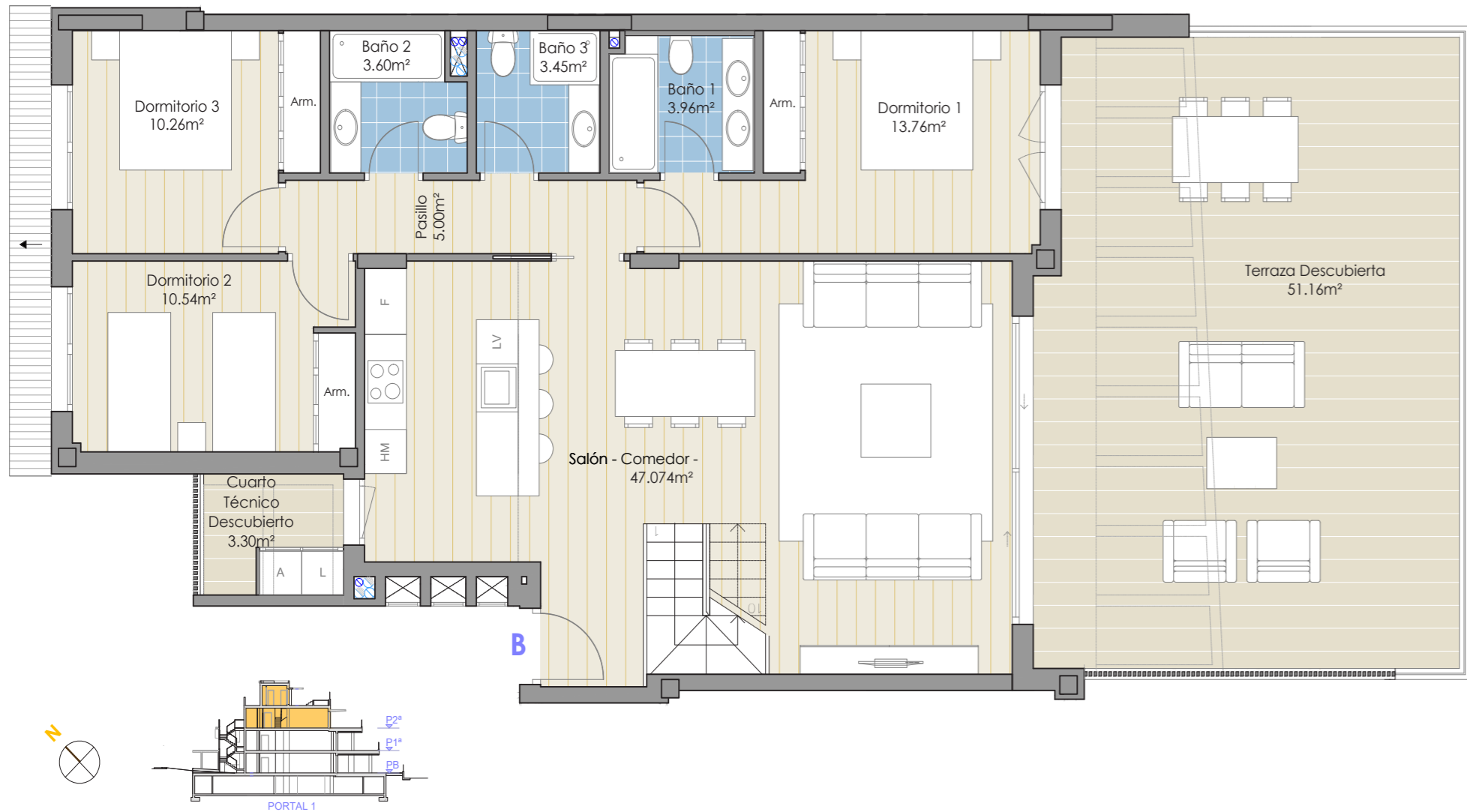
Apartamento P2 - A

CUADRO DE SUPERFICIES / AREAS

	SUP. ÚTIL USABLE AREAS	SUP. CONSTRUIDA BUILT AREA
Vivienda / Apartment	105,55 m2	131,41 m2
Terraza cubierta / Covered terrace	0,00 m2	0,00 m2
Terraza descubierta / Terrace uncovered	141,25 m2	154,66 m2
Total	246,80 m2	286,07 m2

Superficie Construida Total (interior + exterior + zccc)	304,82 m2
Sup. útil según Decreto 218/2005 Decreto 218/2005	116,11 m2
Sup. Construida según Decreto 218/2005 Decreto 218/2005	160,71 m2





ARUNA

CABOPINO GOLF

PORTAL 01

Apartamento P2 - B

CUADRO DE SUPERFICIES / AREAS

	SUP. ÚTIL USABLE AREAS	SUP. CONSTRUIDA BUILT AREA
Vivienda / Apartment	114,17 m ²	137,34 m ²
Terraza cubierta / Covered terrace	0,00 m ²	0,00 m ²
Terraza descubierta / Terrace uncovered	137,27 m ²	147,58 m ²
Total	251,44 m²	284,92 m²

Superficie Construida Total (interior + exterior + zcc)	304,51 m ²
Sup. útil según Decreto 218/2005 Decree 218/2005	125,59 m ²
Sup. Construida según Decreto 218/2005 Decree 218/2005	168,35 m ²



ARUNA

CABOPINO GOLF

PORTAL 01

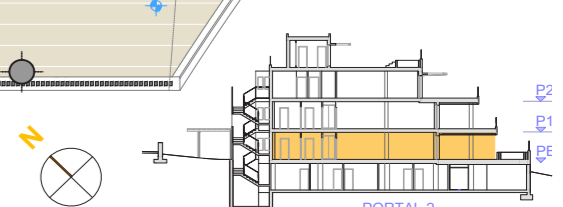
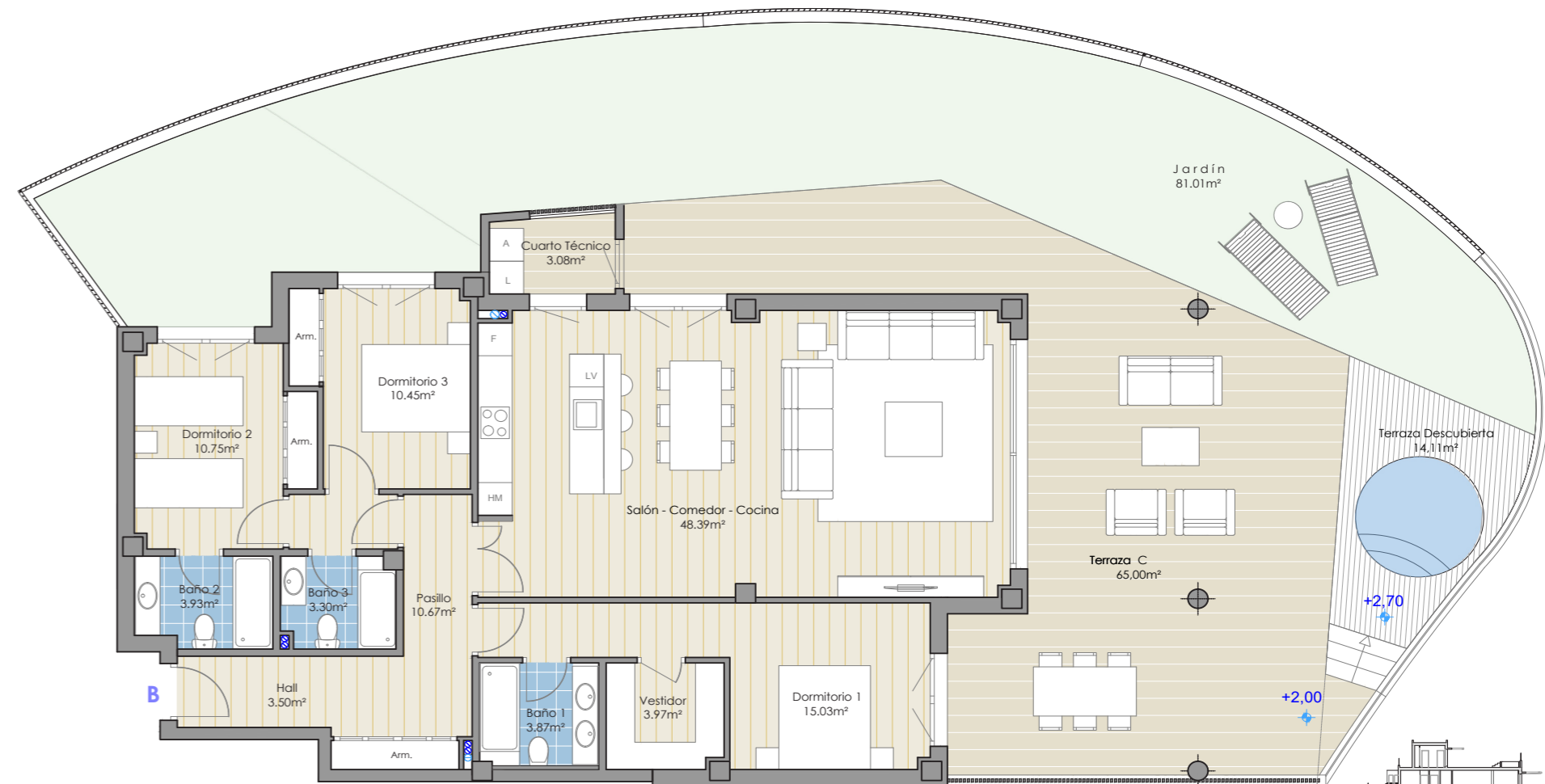
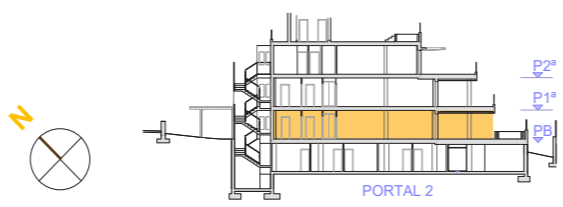
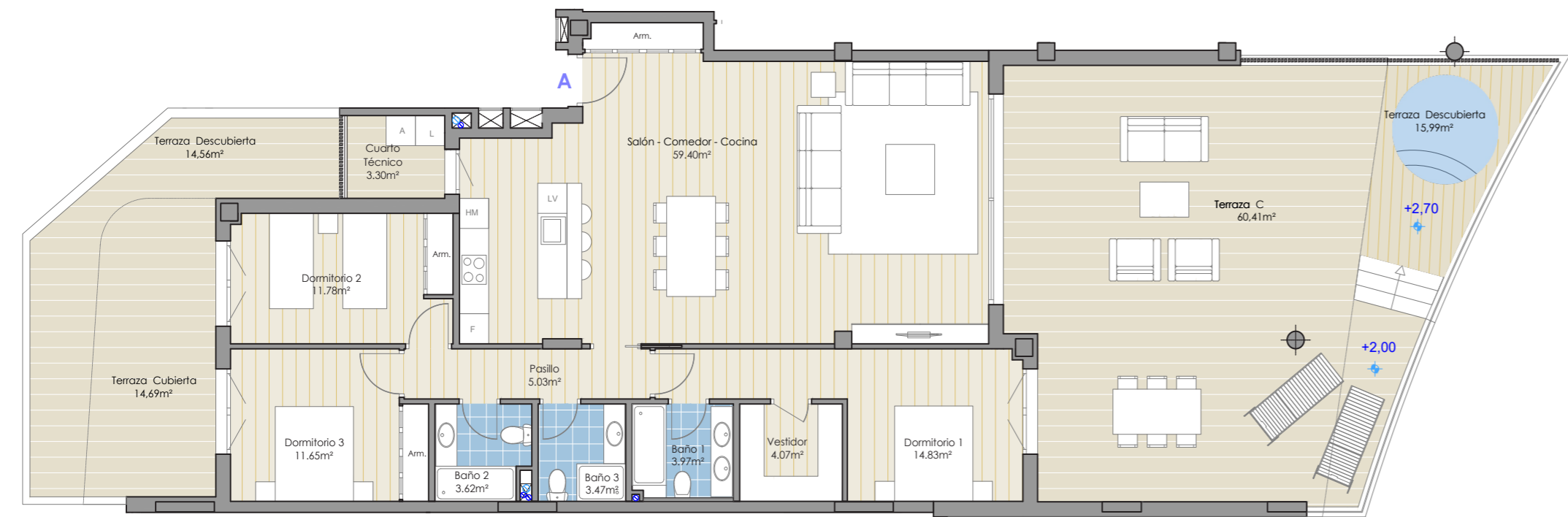
Apartamento P2 - B

CUADRO DE SUPERFICIES / AREAS

	SUP. ÚTIL USABLE AREAS	SUP. CONSTRUIDA BUILT AREA
Vivienda / Apartment	114,17 m ²	137,34 m ²
Terraza cubierta / Covered terrace	0,00 m ²	0,00 m ²
Terraza descubierta / Terrace uncovered	137,27 m ²	147,58 m ²
Total	251,44 m²	284,92 m²

Superficie Construida Total (interior + exterior + zcc)	304,51 m ²
Sup. útil según Decreto 218/2005 Decree 218/2005	125,59 m ²
Sup. Construida según Decreto 218/2005 Decree 218/2005	168,35 m ²





ARUNA

CABOPINO GOLF

PORTAL 02

Apartamento PB - A

CUADRO DE SUPERFICIES / AREAS

	SUP. ÚTIL USABLE AREAS	SUP. CONSTRUIDA BUILT AREA
Vivienda / Apartment	117,82m ²	133,04 m ²
Terraza cubierta / Covered terrace	78,40 m ²	80,28 m ²
Terraza descubierta / Terrace uncovered	30,55 m ²	35,31 m ²
Total	226,77 m²	248,63 m²

Superficie Construida Total (interior + exterior + zzcc)	267,61 m ²
Sup. útil según Decreto 218/2005 Decree 218/2005	129,6 m ²
Sup. Construida según Decreto 218/2005 Decree 218/2005	163,80 m ²



ARUNA

CABOPINO GOLF

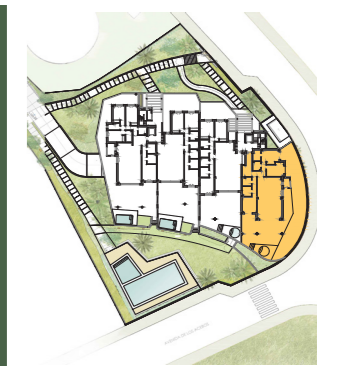
PORTAL 02

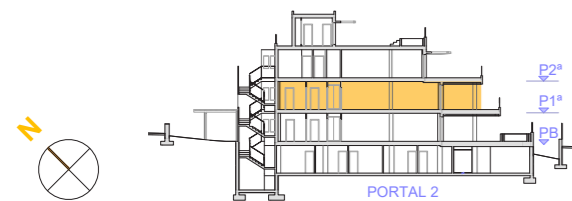
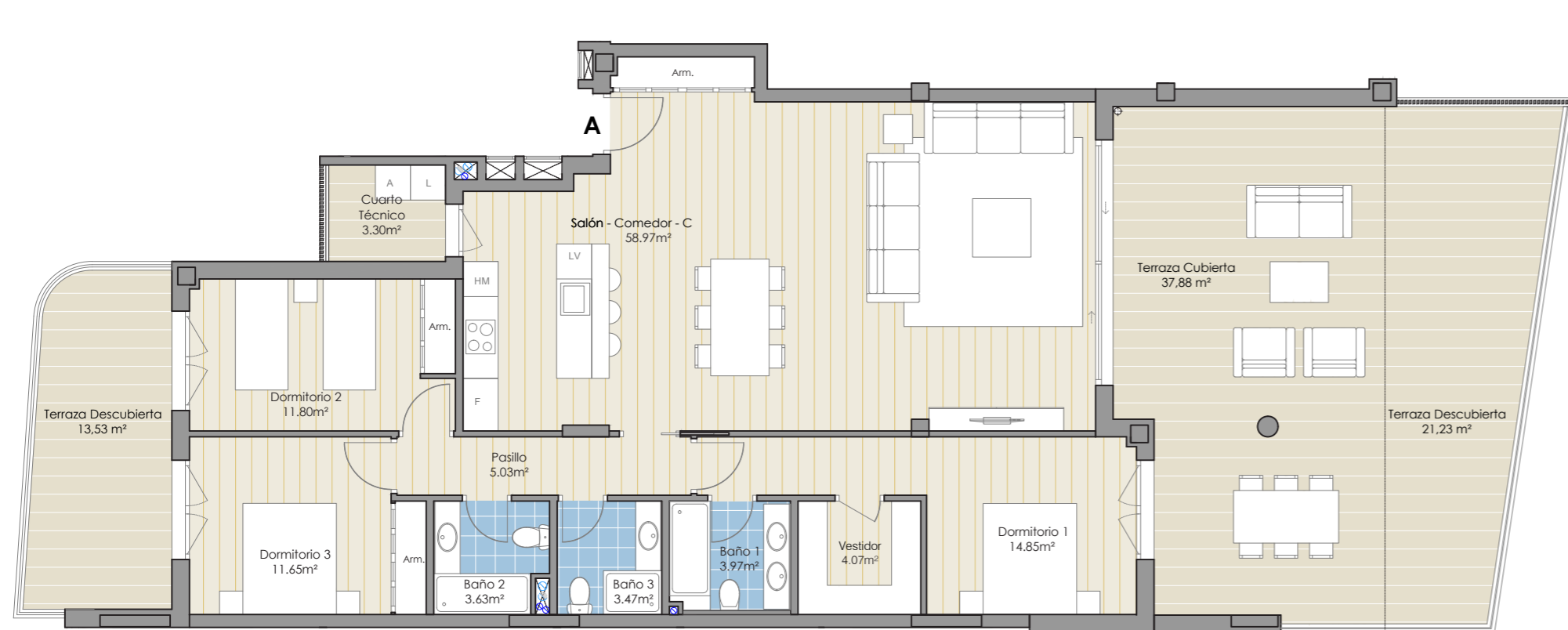
Apartamento PB - B

CUADRO DE SUPERFICIES / AREAS

	SUP. ÚTIL USABLE AREAS	SUP. CONSTRUIDA BUILT AREA
Vivienda / Apartment	113,86 m ²	132,82 m ²
Terraza cubierta / Covered terrace	68,08 m ²	69,69 m ²
Terraza descubierta / Terrace uncovered	95,12 m ²	99,02 m ²
Total	277,06 m²	301,53 m²

Superficie Construida Total (interior + exterior + zzcc)	320,48 m ²
Sup. útil según Decreto 218/2005 Decree 218/2005	125,25 m ²
SSup. Construida según Decreto 218/2005 Decree 218/2005	163,15 m ²





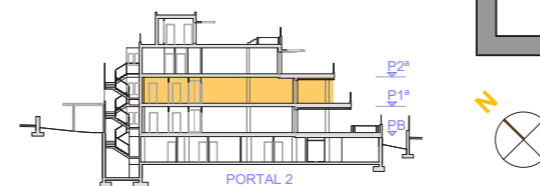
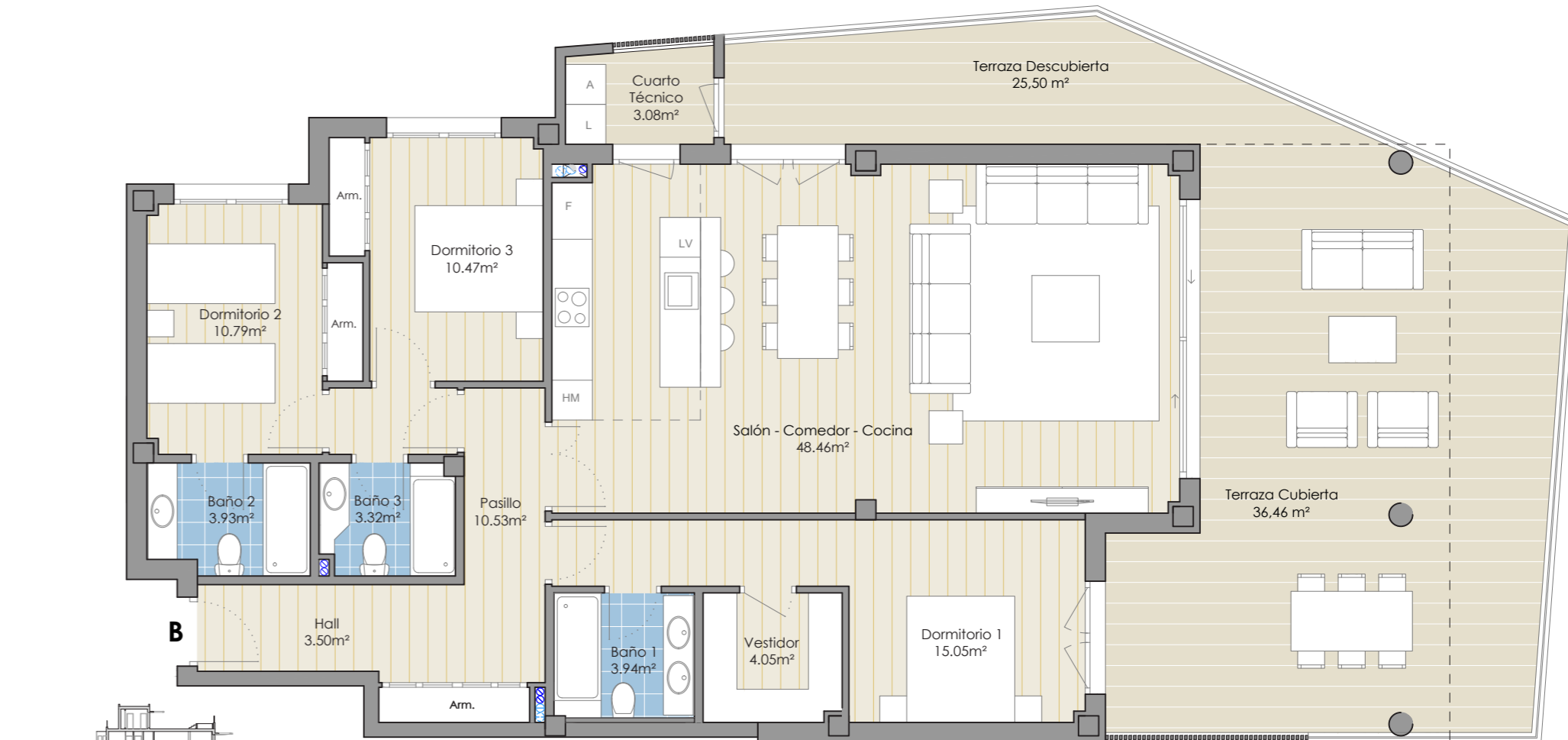
ARUNA

CABOPINO GOLF

PORTAL 02
Apartamento P1 - A
CUADRO DE SUPERFICIES / AREAS

	SUP. ÚTIL USABLE AREAS	SUP. CONSTRUIDA BUILT AREA
Vivienda / Apartment	117,44 m2	133,04 m2
Terraza cubierta / Covered terrace	41,18 m2	43,12 m2
Terraza descubierta / Terrace uncovered	34,76 m2	37,94 m2
Total	193,38 m2	214,1 m2

Superficie Construida Total (interior + exterior + zzcc)	233,08 m2
Sup. útil según Decreto 218/2005 Decree 218/2005	129,18 m2
Sup. Construida según Decreto 218/2005 Decree 218/2005	163,76 m2



ARUNA

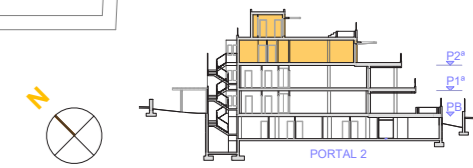
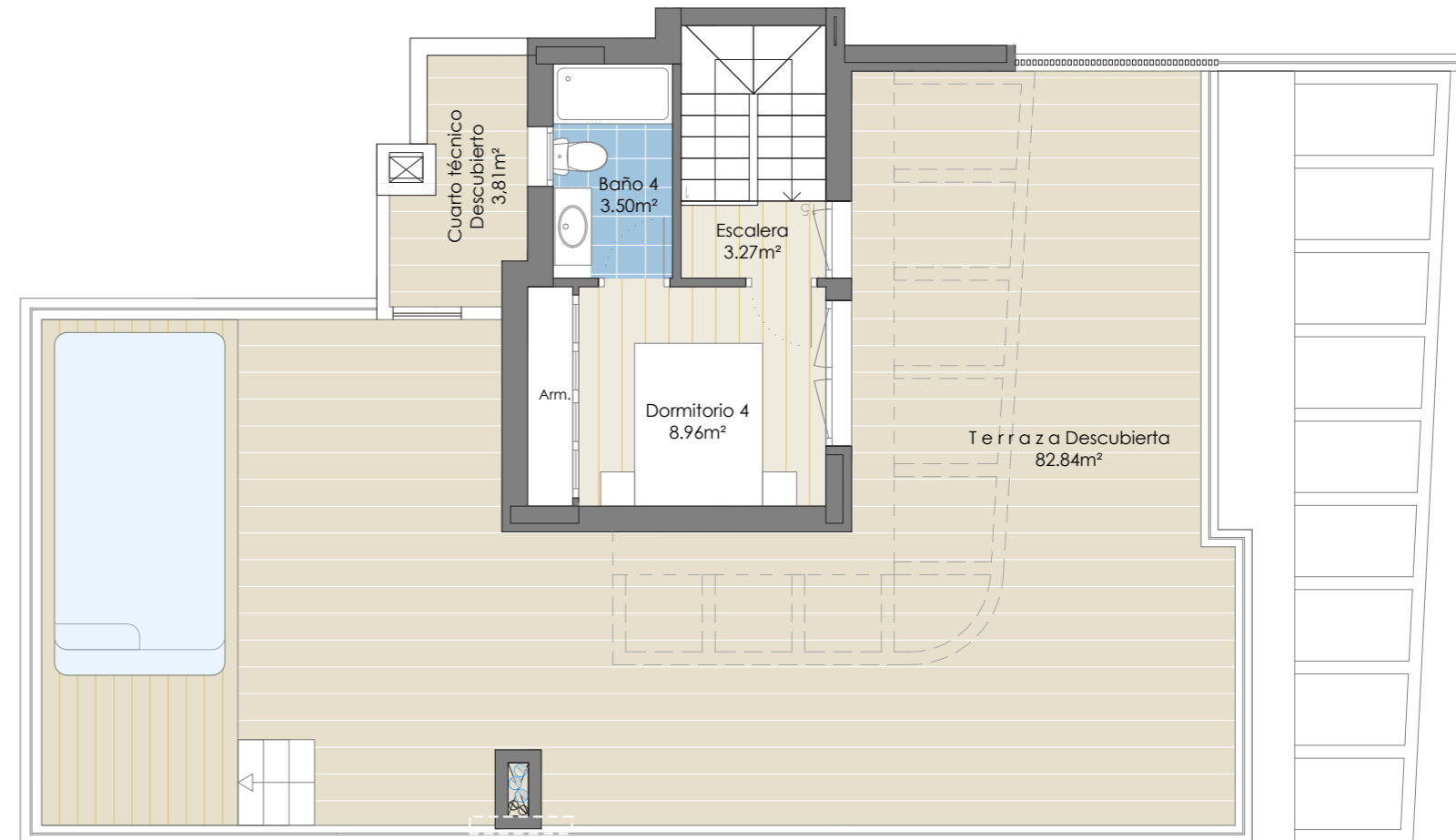
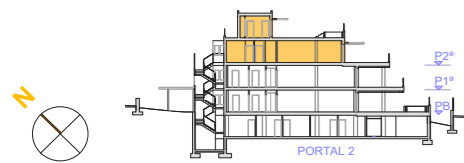
CABOPINO GOLF

PORTAL 02
Apartamento P1 - B
CUADRO DE SUPERFICIES / AREAS

	SUP. ÚTIL USABLE AREAS	SUP. CONSTRUIDA BUILT AREA
Vivienda / Apartment	114,04 m2	132,82 m2
Terraza cubierta / Covered terrace	39,54 m2	41,45 m2
Terraza descubierta / Terrace uncovered	25,50 m2	28,88 m2
Total	179,08 m2	203,15 m2

Superficie Construida Total (interior + exterior + zzcc)	222,10 m2
Sup. útil según Decreto 218/2005 Decree 218/2005	125,44 m2
Sup. Construida según Decreto 218/2005 Decree 218/2005	163,17 m2





ARUNA

CABOPINO GOLF

PORTAL 02

Apartamento P2 - A

CUADRO DE SUPERFICIES / AREAS

	SUP. ÚTIL USABLE AREAS	SUP. CONSTRUIDA BUILT AREA
Vivienda / Apartment	115,29 m2	138,92 m2
Terraza cubierta / Covered terrace	0,00 m2	0,00 m2
Terraza descubierta / Terrace uncovered	142,09 m2	154,33 m2
Total	257,38 m2	293,25 m2

Superficie Construida Total (interior + exterior + zccc)	313,07 m2
Sup. útil según Decreto 218/2005 Decre 218/2005	126,82 m2
SSup. Construida según Decreto 218/2005 Decre 218/2005	170,27 m2



ARUNA

CABOPINO GOLF

PORTAL 02

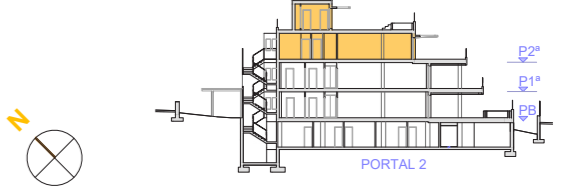
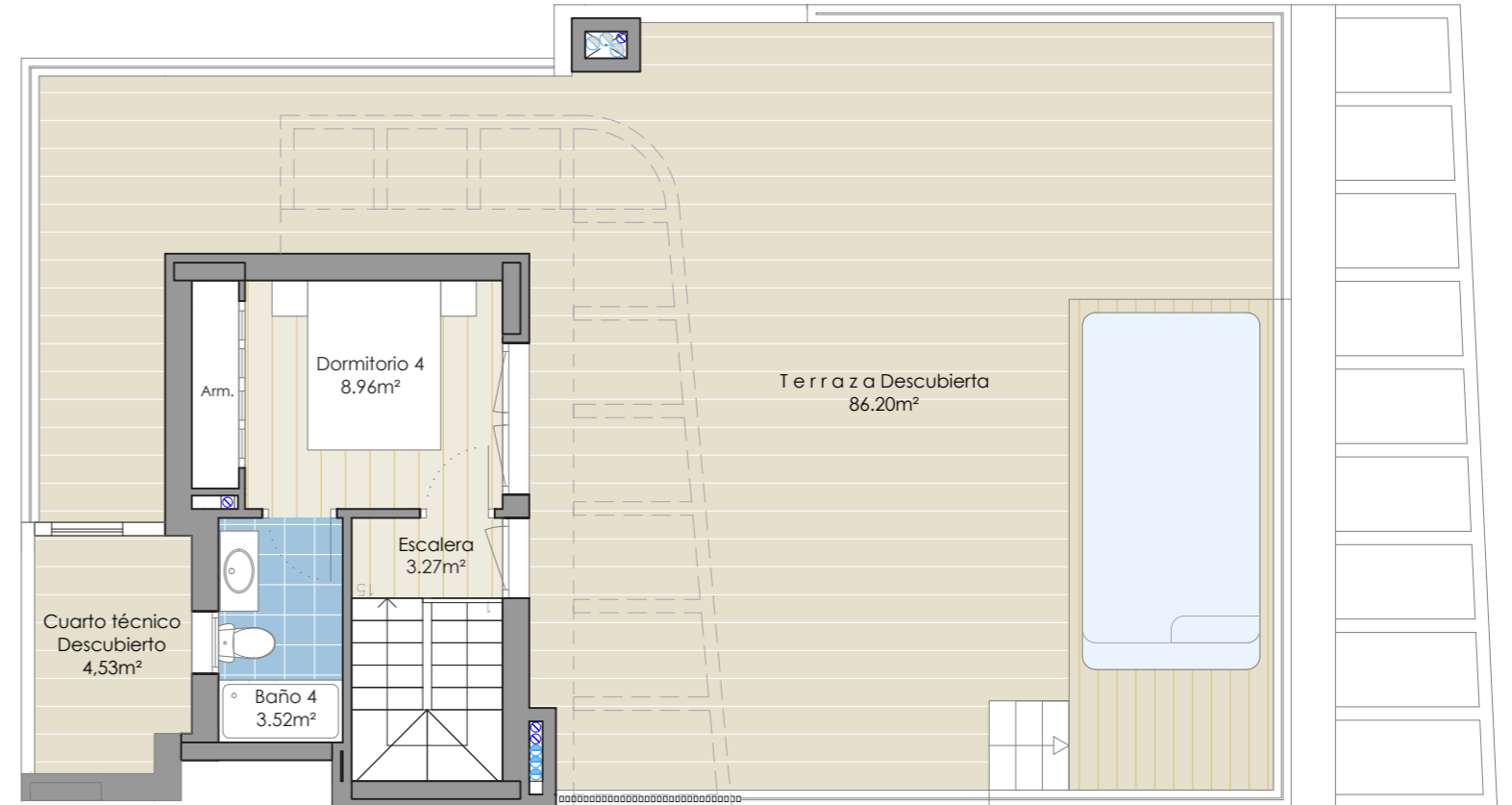
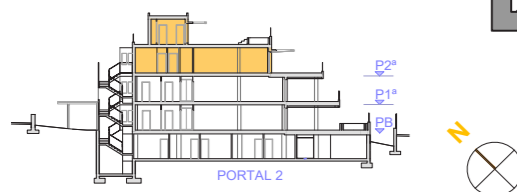
Apartamento P2 - A

CUADRO DE SUPERFICIES / AREAS

	SUP. ÚTIL USABLE AREAS	SUP. CONSTRUIDA BUILT AREA
Vivienda / Apartment	115,29 m2	138,92 m2
Terraza cubierta / Covered terrace	0,00 m2	0,00 m2
Terraza descubierta / Terrace uncovered	142,09 m2	154,33 m2
Total	257,38 m2	293,25 m2

Superficie Construida Total (interior + exterior + zccc)	313,07 m2
Sup. útil según Decreto 218/2005 Decre 218/2005	126,82 m2
Sup. Construida según Decreto 218/2005 Decre 218/2005	170,27 m2





ARUNA

CABOPINO GOLF

PORTAL 02
Apartamento P2 - B
CUADRO DE SUPERFICIES / AREAS

	SUP. ÚTIL USABLE AREAS	SUP. CONSTRUIDA BUILT AREA
Vivienda / Apartment	117,44 m2	143,91 m2
Terraza cubierta / Covered terrace	0,00 m2	0,00 m2
Terraza descubierta / Terrace uncovered	141,37 m2	154,41 m2
Total	258,81 m2	298,32 m2

Superficie Construida Total
(interior + exterior + zccc) 318,85 m2

Sup. útil según Decreto 218/2005 Decree 218/2005 129,18 m2

Sup. Construida según Decreto 218/2005 Decree 218/2005 176,18 m2



ARUNA

CABOPINO GOLF

PORTAL 02
Apartamento P2 - B
CUADRO DE SUPERFICIES / AREAS

	SUP. ÚTIL USABLE AREAS	SUP. CONSTRUIDA BUILT AREA
Vivienda / Apartment	117,44 m2	143,91 m2
Terraza cubierta / Covered terrace	0,00 m2	0,00 m2
Terraza descubierta / Terrace uncovered	141,37 m2	154,41 m2
Total	258,81 m2	298,32 m2

Superficie Construida Total
(interior + exterior + zccc) 318,85 m2

Sup. útil según Decreto 218/2005 Decree 218/2005 129,18 m2

Sup. Construida según Decreto 218/2005 Decree 218/2005 176,18 m2



ARUNA

C A B O P I N O G O L F



+34 952 813 333
info@nvoga.com