

LA ALQUERIA, BENAHAVIS



bedrooms **5** bathrooms **4** built **476** plot **1.112**
dormitorios *baños* *m2 constr.* *m2 parcela*

FAMILY VILLA WITH SEA VIEWS IN LA ALQUERÍA, BENAHAVÍS

This elegant villa in Nueva Atalaya, La Alquería in the New Golden Mile area, combines classic design with bright interiors and beautiful sea views across the Mediterranean and surrounding mountains. Set just minutes from Benahavís village and Marbella's beaches, the location offers convenient access to international schools, supermarkets, and ...

VILLA CON VISTAS AL MAR EN LA ALQUERÍA, BENAHAVÍS

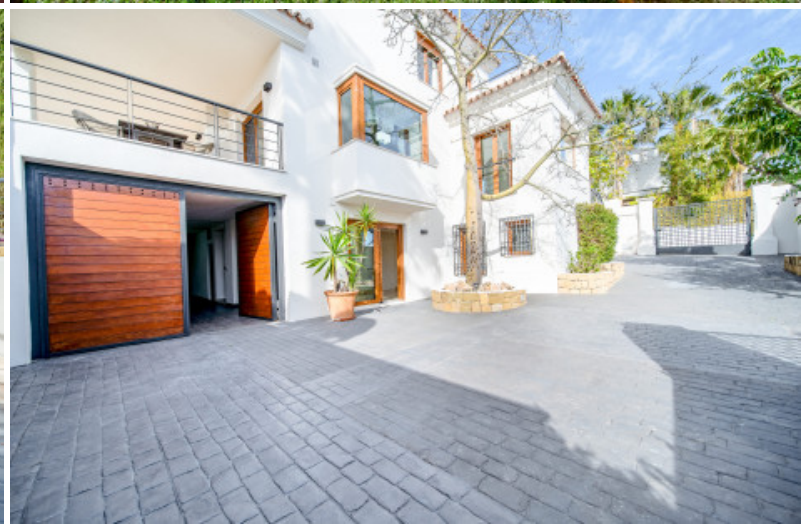
Esta elegante villa situada en Nueva Atalaya, La Alquería, en la zona de la Nueva Milla de Oro, combina un diseño clásico con interiores luminosos y unas preciosas vistas al mar, que abarcan el Mediterráneo y las montañas circundantes. Ubicada a solo unos minutos del pueblo de Benahavís y de las playas de Marbella, su ubicación ofrece un ...

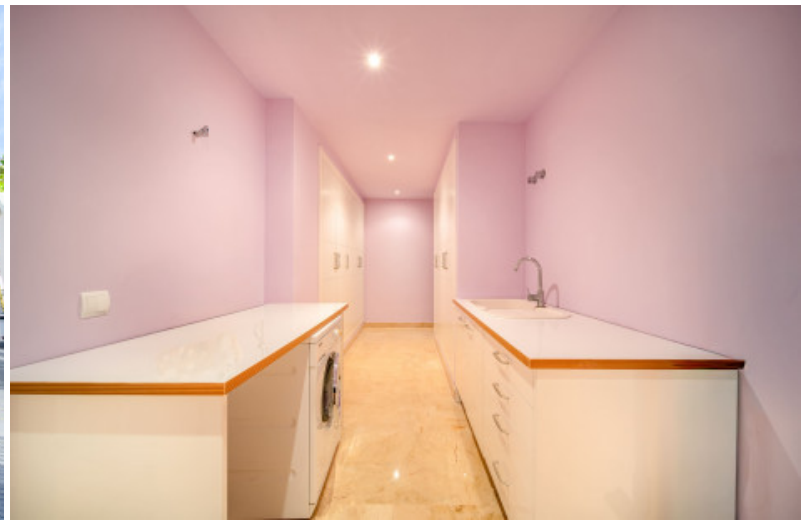
community **180 €** garbage -- IBI **1.115 €** for sale **2.750.000 €**
comunidad month / mes *basura* year / año year / año *en venta*











La Alqueria, Benahavis

Family Villa with Sea Views in La Alquería, Benahavís

This elegant villa in Nueva Atalaya, La Alquería in the New Golden Mile area, combines classic design with bright interiors and beautiful sea views across the Mediterranean and surrounding mountains. Set just minutes from Benahavís village and Marbella's beaches, the location offers convenient access to international schools, supermarkets, and two golf clubs, all within five minutes.

Arranged over three levels, the villa opens at the entrance level into a generous, light-filled living area with a fireplace, access to both covered and uncovered terraces and an established garden, alongside a fully fitted kitchen with a cooking island and direct outdoor access. A bedroom and bathroom on this level offer flexible accommodation for guests or family, while a second sitting room provides additional space that could serve as a further bedroom or a quiet retreat.

The upper floor features the main ensuite bedroom with a double vanity and opens onto a private terrace with panoramic views. Two further bedrooms on this level share access to a large terrace, served by a full bathroom with separate bath and shower.

The lower level contains a self-contained one-bedroom apartment with a kitchen and bathroom, and independent access. This level also includes a versatile space suitable for a gym, cinema, or games room, with additional storage, laundry facilities, and a garage for 2 to 3 cars, plus outdoor parking for 3 to 4 vehicles.

With an ideal southwest orientation, the ...

Reference	659519	Beds	5	Built m ²	476
Type	Villa	Baths	4	Interior m ²	---
Location	La Alqueria, Benahavis	En-suite Baths	2	Terrace m ²	---
		Guest Toilets	1	Plot m ²	1.112
		Pax	---		
Pool	Private	Community	180 € / month	Levels	3
Garden	Private	Garbage	---	Floor	---
Garage	Private	IBI	1.115 € / year	Orientation	South/West
Parking slots	3	Construct Year	2008	EPC	D 90,16 kWh/m ² D 18,23 KgCO ₂ /m ²
		Renovation year	---		

For sale

2.750.000 €

Sale price does not include costs or taxes. Additional costs for the buyer: inscription and notary fees, ITP 7% or, alternatively 10% VAT and AJD (1.2% on the purchase price) on new properties and subject to some requisites to be met. This info is subject to errors, omissions, modifications, prior sale or withdrawal from the market. Information sheet available, Decree 218/2005 Oct. 11th.

villa benefits from abundant natural light and beautiful sunsets. An established garden, private pool, and generous terrace areas provide inviting spaces for relaxation and entertaining, while elegant finishes throughout create a comfortable and refined home in one of the Costa del Sol's most desirable addresses.

Atalaya Golf and Country Club and El Paraíso Golf and Country Club are each a five-minute drive away, making this an ideal base for golf enthusiasts and those seeking quiet residential living within easy reach of the area's best amenities. The property is also five minutes from excellent international schools, including Atalaya College, the International School of Estepona, and 10 minutes from the Swedish International School.

Nueva Atalaya is a prestigious residential area of the New Golden Mile, set between Marbella and Estepona, offering an exceptional lifestyle within one of the coast's most sought-after communities. The villa sits 10 minutes from Guadalmina's beaches, 15 minutes from Puerto Banús, and 20 minutes from both Estepona town centre and the Marbella Golden Mile.

If you are looking for a stylish and comfortable home with gorgeous views, within easy reach of all the amenities of the Golden Triangle of the Costa del Sol, this is an excellent opportunity.

La Alqueria, Benahavis

Villa con vistas al mar en La Alquería, Benahavís

Esta elegante villa situada en Nueva Atalaya, La Alquería, en la zona de la Nueva Milla de Oro, combina un diseño clásico con interiores luminosos y unas preciosas vistas al mar, que abarcan el Mediterráneo y las montañas circundantes. Ubicada a solo unos minutos del pueblo de Benahavís y de las playas de Marbella, su ubicación ofrece un cómodo acceso a colegios internacionales, supermercados y dos clubes de golf, todo ello a menos de cinco minutos.

Distribuida en tres plantas, la villa se abre en la planta de entrada a una amplia y luminosa sala de estar con chimenea, acceso a terrazas cubiertas y descubiertas y a un jardín maduro, junto a una cocina totalmente equipada con isla y acceso directo al exterior. Un dormitorio y un baño en esta planta ofrecen alojamiento flexible para invitados o familiares, mientras que una segunda sala de estar proporciona espacio adicional que podría servir como dormitorio adicional o como un refugio tranquilo.

En la planta superior se encuentra el dormitorio principal con baño en suite, equipado con un tocador doble, que da a una terraza privada con vistas panorámicas. Otros dos dormitorios de esta planta comparten el acceso a una amplia terraza y disponen de un cuarto de baño completo con bañera y ducha independientes. La planta baja alberga un apartamento independiente de un dormitorio con cocina y cuarto de baño, y acceso independiente. Esta planta también incluye un espacio versátil apto para gimnasio, sala de ...

Referencia	659519	Dorm.	5	Constr. m ²	476
Tipo	Villa	Baños	4	Interior m ²	---
Localidad	La Alqueria, Benahavis	Baños en-suite	2	Terraza m ²	---
		Baños de invit.	1	Parcela m ²	1.112
		Pax	---		
Piscina	Privada	Comunidad	180 € / mes	Nº plantas	3
Jardín	Privado	Basura	---	Planta	---
Garaje	Privado	IBI	1.115 € / año	Orientación	South/West
Plazas aparcam.	3	Año Constr.	2008	CEE	D 90,16 kWh/m ² D 18,23 KgCO2/m ²
		Año de reforma	---		

En venta

2.750.000 €

Precio no incluye gastos ni tributos. Gastos adicionales para el comprador: registro y notaría, ITP 7% o alternativamente 10% IVA y AJD (1,2% sobre precio de compra) en propiedades nuevas y sujeto al cumplimiento de ciertos requisitos. Información sujeta a errores, omisiones, modificaciones, venta previa o retirada del mercado. Ficha informativa a su disposición, Decreto 218/2005 de 11/Oct.

cine o sala de juegos, con trastero adicional, lavadero y un garaje con capacidad para 2 o 3 coches, además de aparcamiento exterior para 3 o 4 vehículos.

Con una orientación ideal al suroeste, la villa disfruta de abundante luz natural y hermosas puestas de sol. Un jardín consolidado, una piscina privada y amplias terrazas ofrecen espacios acogedores para el descanso y el entretenimiento, mientras que los elegantes acabados en toda la vivienda crean un hogar cómodo y refinado en una de las ubicaciones más codiciadas de la Costa del Sol.

Con una orientación ideal hacia el suroeste, la villa disfruta de abundante luz natural y de hermosas puestas de sol. Un jardín bien cuidado, una piscina privada y amplias terrazas ofrecen espacios acogedores para relajarse y recibir invitados, mientras que los elegantes acabados en toda la vivienda crean un hogar cómodo y refinado en una de las ubicaciones más codiciadas de la Costa del Sol.

El Atalaya Golf and Country Club y el El Paraíso Golf and Country Club se encuentran a cinco minutos en coche, lo que convierte a esta vivienda en una base ideal para los amantes del golf y para quienes buscan una vida residencial tranquila a poca distancia de los mejores servicios de la zona. La propiedad también se encuentra a cinco minutos de excelentes colegios internacionales, como el Atalaya College y el International School of Estepona, y a 10 minutos del Swedish International School.

Nueva Atalaya es una prestigiosa zona residencial de la Nueva Milla de Oro, situada entre Marbella y Estepona, que ofrece un estilo de vida excepcional en una de las comunidades más codiciadas de la costa. La villa se encuentra a 10 minutos de las playas de Guadalmina, a 15 minutos de Puerto Banús y a 20 minutos tanto del centro de Estepona como de la Milla de Oro de Marbella.

Si busca una vivienda elegante y confortable con magníficas vistas, cerca de todos los servicios del Triángulo de Oro de la Costa del Sol, esta es una excelente oportunidad.