



**2.50 - P18 LOS ALTOS
DE LOS MONTEROS**

V	Día	Modificación

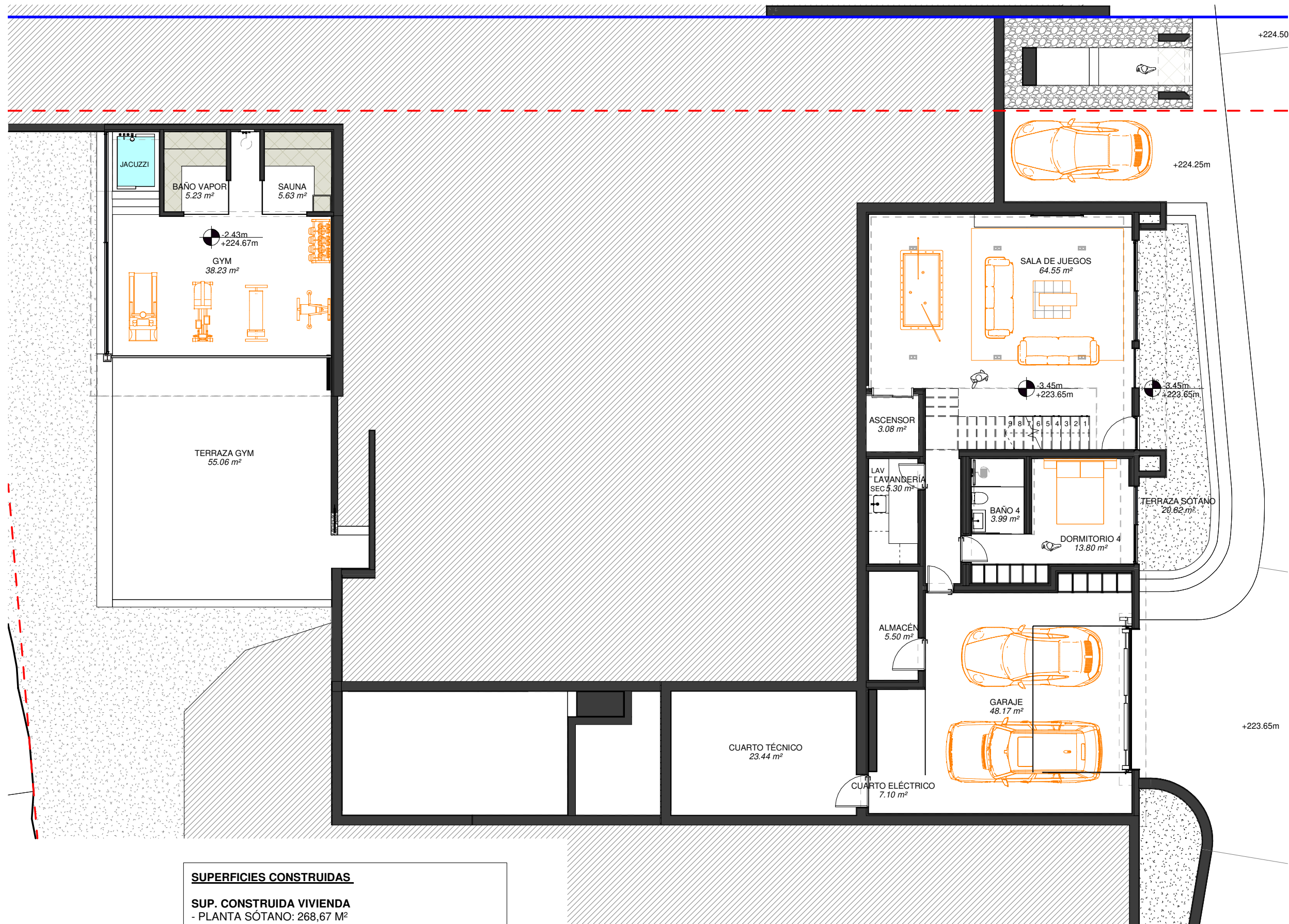
**PROYECTO BÁSICO Y EJECUCIÓN
VIVIENDA UNIFAMILIAR AISLADA**

TÍTULO: Planta sótano

ESCALA: 1 : 125 A3

Nº PLANO: REVISIÓN

PB_4.1.1



ESCALA GRÁFICA 1/125
0 5m

1 PB4.1.1.SOTANO
1 : 125

SUPERFICIES CONSTRUIDAS

SUP. CONSTRUIDA VIVIENDA

- PLANTA SÓTANO: 268,67 M²
- PLANTA BAJA: 240,89 M²
- TOTAL VIVIENDA: 509,56 M²

SUP. CONSTRUIDA TERRAZAS CUBIERTA:

- PLANTA SÓTANO: 18,87 M²
- PLANTA BAJA: 67,54 M²
- TOTAL TERRAZAS CUBIERTAS: 86,41 M²

SUP. LÁMINA PISCINA DESCUBIERTA: 52,67 M²

**SUP. CONSTRUIDA TOTAL:
509,56 + 86,41 = 595,97 M²**